

Corredera industrial

MOD. QT

La puerta Corredera Industrial Mod. QT es una solución de alto rendimiento pensada para los entornos más exigentes.

PUERTA INYECTADAS
CON ESPUMA **PIR**

FABRICACIÓN
MADE IN **EUROPE**



DISPONIBLE EN:

- REFRIGERACIÓN
- CONGELACIÓN Y
- GRAN CONGELACIÓN



Alta resistencia, llegando a más de 1.000.000 de ciclos de apertura / cierre.



Es idónea para zonas de acceso de grandes dimensiones o pasos aéreos.



Aplicación: industria agroalimentaria, logística, retail, etc.



Ideal para puertas grandes y usos intensivos.



Posibilidad de personalizar las dimensiones hasta puertas de 2400 x 3500 mm y 250 kg.



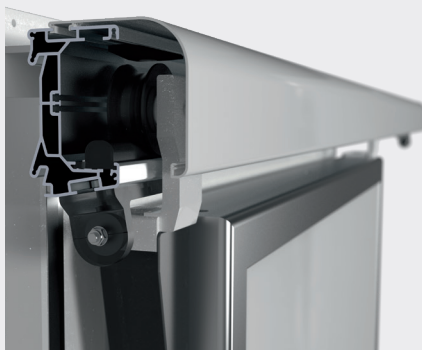
Está diseñada para aplicaciones extremas.

* Para dimensiones mayores se mandará la puerta en 2 piezas.

1 Diseño del rail suavizado para apertura fácil

OPCIONAL

Paso de rail aéreo. Rail partido.



SISTEMA DE GUIADO

2 Herrajes inoxidables y poleas metálica



PALANCA

Mecanismo de palanca lateral para operación manual.



GUÍA

Sistema de guía integrado en la hoja.



GANCHO

Mecanismo de gancho para cierre seguro.

3 Automatismo eléctrico / electrónico con cubre rail integrado (Opcional)



4 Guía lateral independiente del estado del suelo



HOJA

CONSTRUCCION / MATERIALES

- Fabricada con un bastidor de perfil estructural de aluminio anodizado con rotura de puente térmico.

REVESTIMIENTO

- Chapa de acero galvanizado y lacado con pintura de poliéster de 25 µm. Color blanco RAL 9010.
- Recubierto de un film protector pelable.
- Calidad alimentaria.

AISLAMIENTO

- Espuma de poliisocianurato (PIR) inyectado a alta presión de densidad 40-43 Kg/m³.

ESTANQUEIDAD

- Doble burlete perimetral de estanqueidad sobre soporte de PVC.

ESPESOR

- Refrigeración 100 mm.
- Congelación 100 mm.
- Gran Congelación 140 mm.

MARCO

DISEÑO ADAPTABLE

- Marco diseñado para el montaje sobre panel y adaptable a diferentes espesores (entre 60 y 200 mm). Construido con perfiles de aluminio lacado con rotura de puente térmico.

RESISTENCIA PARA TEMPERATURAS NEGATIVAS

- En caso de temperaturas negativas, incorpora una resistencia de 220 V y potencia:
 - En Congelación: 25 W/m
 - En Gran Congelación: 40 W/m

ACABADOS Y FIJACIÓN

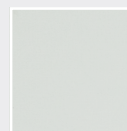
- Chapa remate zócalo de aluminio unido al marco y chapa inoxidable de 2 mm. Fijación al panel mediante autorroscantes ocultos por un perfil de aluminio.

HERRAJES

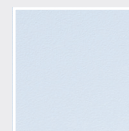
- Herrajes inox.
- Poleas metálicas de alta resistencia para uso intensivo.
- Raíl de aluminio anodizado con perfil optimizado para apertura suave.
- Sistema de guiado lateral colocado en el panel, independiente del suelo.

OPCIONALES

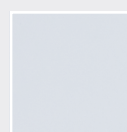
- Otros acabados del revestimiento.



* LAC 9010



* PVC (S5)



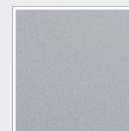
* PET (K5)



* STAINLESS STEEL (I6)



* PVC (C5)



* LAC SILVER (Q5)



* LAC BLUE (E5)



* LAC BLACK (L5)

- Cierre con llave con desbloqueo interior.
- Protección bajo puerta de altura 850 mm.
- Ventano de 25 x 50 cm para refrigeración.
- Raíl partido hasta luz máxima 1500 x 2500 para paso capilla.
- Automatismo eléctrico / electrónico con cubre raíl integrado.

DETALLES TÉCNICOS

