

# kide

HIGH COOLING PERFORMANCE





# High Cooling Performance

EN KIDE DISEÑAMOS Y FABRICAMOS SOLUCIONES FRIGORÍFICAS INTEGRALES PARA NUESTROS CLIENTES.

IN KIDE WE DESIGN AND MANUFACTURE COMPREHENSIVE REFRIGERATION SOLUTIONS FOR OUR CUSTOMERS.

CHEZ KIDE, NOUS CONCEVONS ET FABRIQUONS DES SOLUTIONS DE RÉFRIGÉRATION COMPLÈTES POUR NOS CLIENTS.



+ 50

AÑOS SIENDO REFERENTES EN EL SECTOR  
YEARS OF EXPERIENCE IN THE INDUSTRY  
ANS ON EST UNE MARQUE RÉFÉRENCE



100%

FABRICADO EN EUROPA  
MADE IN EUROPE  
FABRIQUÉ EN EUROPE



+ 43 M €

FACTURADOS EN 2025  
TURNOVER IN 2025  
FACTURATION 2025



+ 50%

DE VENTAS EN EXPORTACIÓN  
SALES IN THE EXPORT MARKET  
VENTES SUR LE MARCHÉ À L'EXPORTATION



KIDE ES UNA COOPERATIVA QUE PERTENECE A LA CORPORACIÓN MONDRAGON  
KIDE IS A COOPERATIVE COMPANY INTEGRATED IN MONDRAGON CORPORATION  
KIDE EST UNE COOPÉRATIVE APPARTENANT À LA CORPORATION MONDRAGON

## Nuestra propuesta de valor es única y diferencial en el mercado

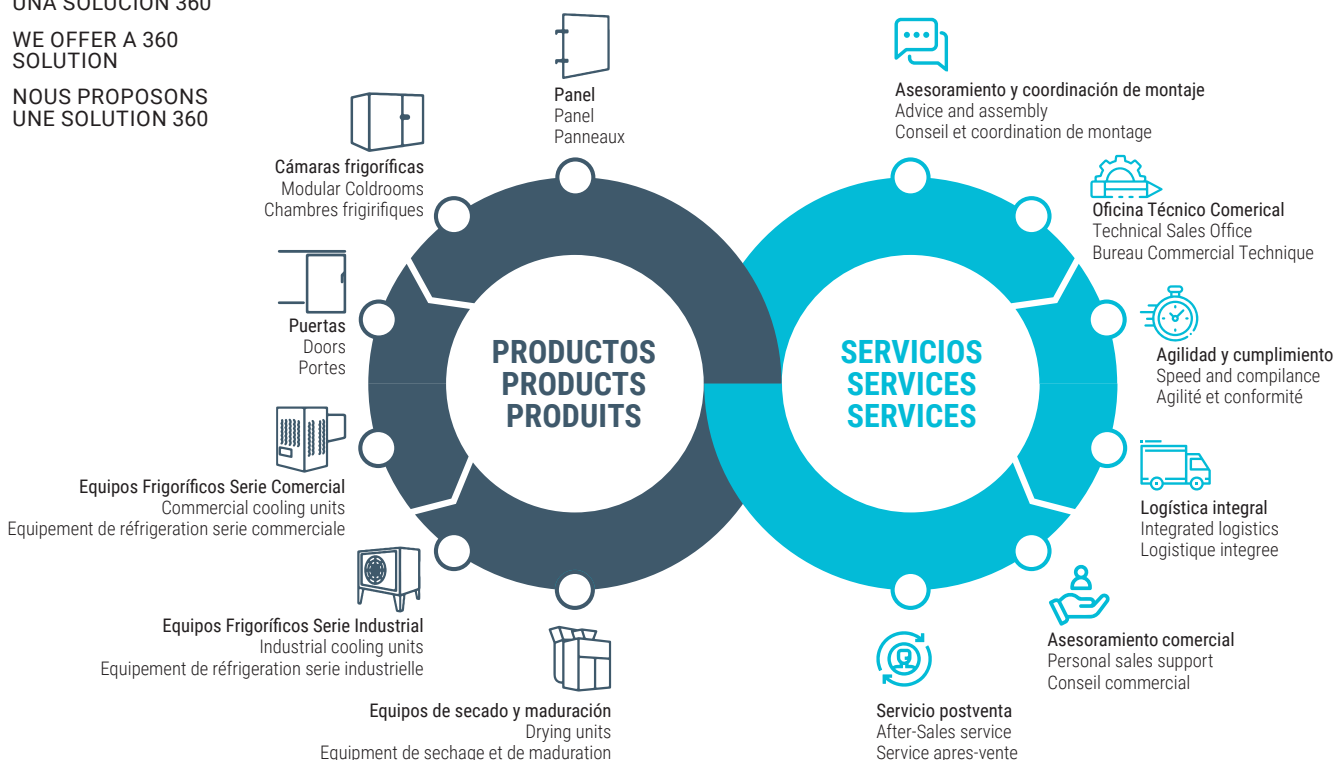
We have a unique and differentiated value proposition in the market

Notre proposition de valeur est unique et différentielle sur le marché

OFRECIÉNDOSE  
UNA SOLUCIÓN 360

WE OFFER A 360  
SOLUTION

NOUS PROPOSONS  
UNE SOLUTION 360



# Green Refrigeration



## kide PACK

**Equipos frigoríficos industriales** para baja, media y alta temperatura.

**Industrial refrigeration equipment** for low, medium and high temperatures

**Équipements réfrigérés industriels** pour hautes, moyennes et basses températures

A2L

## kide WATERLOOP

**Waterloop** es un sistema de refrigeración comercial con condensación indirecta.

**Waterloop** is a commercial cooling system with indirect condensation.

**Waterloop** est un système de réfrigération commercial à condensation indirecte.

R-290 A2L



## kide DRYER

**Equipos de secado**, especializados en emular los procesos naturales de secado, curado y maduración.

**Drying equipment**, specialised in emulating the natural drying, curing and maturing processes.

**Équipements de séchage**, spécialisés dans l'imitation des processus naturels de séchage, d'affinage et de maturation.

A2L



R-290  
A2L

## kide SPLIT

**Equipos frigoríficos partidos comerciales** para cámaras frigoríficas de pequeño volumen en aplicaciones de media, baja y alta temperatura.

**Commercial split refrigeration equipment** for small volume cold rooms in medium, low and high temperature applications.

**Équipement commercial de réfrigération split** pour les chambres froides de petit volume dans des applications à moyenne, basse et haute température.

A2L



## kide BLOCK

**Equipos frigoríficos compactos monoblock** de pared o techo para cámaras frigoríficas de pequeño volumen en aplicaciones de media y baja temperatura.

**Compact wall or ceiling mounted monoblock** refrigeration units for small volume cold rooms in medium and low temperature applications.

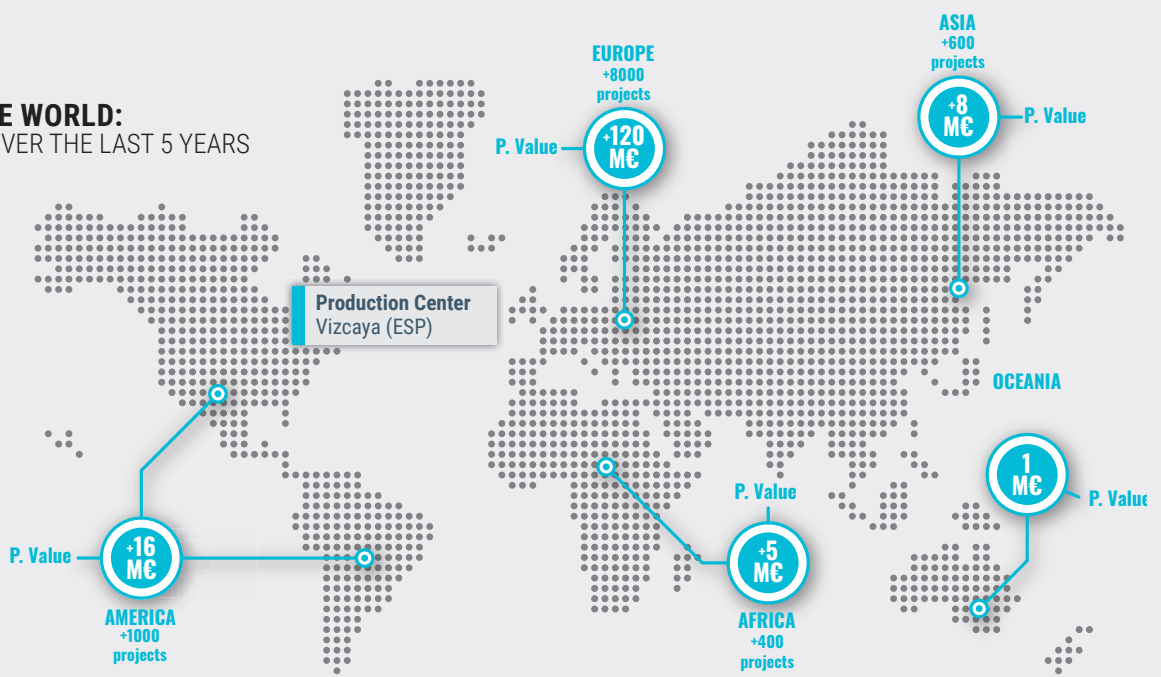
**Équipements frigorifiques compacts monobloc** pour mur ou plafond en chambre froide de petit volume dans des applications de moyennes et basses températures.

R-290 A2L



# kide

**KIDE AROUND THE WORLD:**  
GLOBAL PROJECTS OVER THE LAST 5 YEARS



CÁMARAS EN  
ESPUMA PIR  
PIR FOAM  
COLD ROOMS  
CHAMBRES EN  
MOUSSE PIR



## Cámara Everest

### Everest cold room

### Chambre Everest

- Sistema de construcción de cámaras frigoríficas modulares KIDE, de fácil y rápido montaje. Perfecta estética gracias a las juntas invisibles.
- KIDE modular cold room construction system, easy and quick to assemble. Perfect aesthetics thanks to its invisible joints.
- Système de construction de chambres froides modulaires KIDE, facile et rapide à assembler. Esthétique parfaite grâce à des joints invisibles.

#### Ventajas

- Junta machihembrada de poliuretano para la unión entre paneles, reduciendo las fugas de frío y la entrada de aire húmedo en la cámara.
- Facilidad de montaje y desmontaje.
- Paneles verticales intercambiables entre sí.

#### Especificaciones técnicas

- Espesores: 60, 75, 100, 120, 150 mm.
- Longitud máxima: 3 700 mm.
- Diferentes acabados disponibles.

#### Advantages

- Polyurethane tongue and groove joint between panels, reducing cold leaks and the entry of humid air into the chamber.
- Easy assembly and disassembly.
- Interchangeable vertical panels.

#### Technical specifications

- Thicknesses: 60, 75, 100, 120, 150 mm.
- Maximum length: 3 700 mm.
- Different finishes available.

#### Avantages

- Joint à rainure et languette en polyuréthane entre les panneaux, réduisant les fuites de froid et l'entrée d'air humide dans la chambre.
- Facilité de montage et de démontage.
- Panneaux verticaux interchangeables.

#### Spécifications techniques

- Épaisseurs : 60, 75, 100, 120, 150 mm.
- Longueur maximale : 3700 mm.
- Différentes finitions disponibles.

CÁMARAS EN  
ESPUMA PIR  
PIR FOAM  
COLD ROOMS  
CHAMBRES EN  
MOUSSE PIR



## Cámara Universal

### Universal cold room

### Chambre universal

- La CÁMARA MODULAR UNIVERSAL KIDE representa una nueva generación en cámaras modulares por sus múltiples ventajas.
- KIDE'S UNIVERSAL MODULAR COLDROOM represents a new generation in modular coldrooms thanks to its many advantages.
- La CHAMBRE MODULAIRE UNIVERSAL KIDE grâce à ses multiples avantages représente une nouvelle génération de chambres modulaires.

#### Ventajas

- Un panel totalmente intercambiable.
- Con un montaje mucho más sencillo.
- Más práctico para ampliar, almacenar y transportar.

#### Especificaciones técnicas

- Espesores: 60, 80, 100 mm.
- Longitud máxima: 3 200 mm.
- Diferentes acabados disponibles.

#### Advantages

- Fully interchangeable panels.
- Much simpler assembly.
- More practical to extend in any direction, storing and transporting.

#### Technical specifications

- Thicknesses: 60, 80, 100 mm.
- Maximum length: 3 200 mm.
- Different finishes available.

#### Avantages

- Un panneau entièrement interchangeable.
- Beaucoup plus facile à assembler.
- Plus pratique à étendre, à stocker et à transporter.

#### Spécifications techniques

- Épaisseurs : 60, 80, 100 mm.
- Longueur maximale : 3 200 mm.
- Différentes finitions disponibles.



# Panel Frigorífico Industrial

## Industrial Cold Panel

### Panneau Frigorifique Industriel

- El PANEL FRIGORÍFICO INDUSTRIAL KIDE garantiza máximo poder de aislamiento en todo tipo de cámaras.
- The KIDE INDUSTRIAL COOLING PANEL guarantees maximum insulation power in all types of chambers.
- Le PANNEAU DE REFRIGDISSEMENT INDUSTRIEL KIDE garantit un pouvoir isolant maximal dans tous les types de chambres.

#### Ventajas

- Para la correcta unión entre paneles, KIDE ha desarrollado un sistema de doble machihembrado.
- Este sistema facilita y acorta el montaje, asegurando la perfecta estanqueidad de las juntas.
- Todo ello permite garantizar a nuestras cámaras máximo poder de aislamiento, traduciéndose en un considerable ahorro energético.

#### Especificaciones técnicas

- Espesor 60, 80, 100, 120, 150, 180, 200 mm.
- Longitud máxima 12 000 mm.
- Diferentes acabados disponibles.

#### Avantages

- For the correct joint between panels, KIDE has developed a double male-female system.
- This system facilitates and shortens the assembly, ensuring the perfect tightness of the seals.
- All this allows our cold rooms to guarantee maximum insulation power, which translates into considerable energy savings.

#### Technical specifications

- Thicknesses: 60, 80, 100, 120, 150, 180, 200 mm.
- Maximum length: 12 000 mm.
- Different finishes available.

#### Avantages

- Pour une jonction correcte entre les panneaux, KIDE a développé un double système mâle-femelle.
- Ce système facilite et raccourcit le montage, en assurant une parfaite étanchéité des joints.
- Tout ceci permet à nos chambres froides de garantir un pouvoir d'isolation maximal, ce qui se traduit par des économies d'énergie considérables.

#### Spécifications techniques

- Epaisseur 60, 80, 100, 120, 150, 180, 200 mm.
- Longueur maximale 12 000 mm.
- Différentes finitions disponibles.

## Puertas

### Doors

### Portes



Puertas Frigoríficas  
Cold Room Doors  
Portes Frigorifiques



Puertas Semi-aisladas  
Semi Insulated Doors  
Portes Semi-Isolées



Puertas Logísticas  
Logistic Doors  
Portes Logistiques



Puertas Cortafuegos  
Fire Proof  
Portes Frigorifiques Coupe-Feu

### PIVOTANTES

#### HINGED

### PIVOTANTES



- Para cámaras frigoríficas de refrigeración, congelación y gran congelación. Enfocadas a la gama comercial.
- For chiller, freezer and deep freezer cold rooms of commercial use.
- Pour chambres frigorifiques de réfrigération, congélation et grand congélation. Pour la gamme commerciale.

### CORREDERAS

#### SLIDING

### COULISSANTES



- Sistema de guiado elevado. Apto para cámaras de refrigeración, congelación y gran congelación.
- Raised guide system. Suitable for chillers, freezer and deep freezer cold rooms.
- Système haut de guidage. Pour chambres de réfrigération, congélation et grand congélation.

### DE SERVICIO

#### SERVICE DOOR

### DE SERVICE



- Puerta semiaislada destinada a locales de temperatura positiva, oficinas, salas de trabajo, laboratorios, etc.
- Semi-insulated door designed for positive temperature premises such as offices, work areas, laboratories, etc.
- Porte semi-isolée pour locaux à température positive, bureaux, salles de travail, laboratoires, etc.

### VAIVÉN

#### SWING

### VA-ET-VIENT



- Destinada a locales de trabajo intenso, como separación de distintas zonas a temperatura positiva.
- Designed for heavy traffic premises such as separation of positive temperature work areas.
- Pour locaux à fort passage, comme séparation de zones de travail à température positive.

# Equipos frigoríficos

## Cold equipment

### Équipements frigorifiques

- Soluciones integrales y de calidad para toda la gama completa de equipos de frío.
- Comprehensive and high quality solutions for the entire range of refrigeration equipment.
- Des solutions complètes et de qualité pour toute la gamme des équipements de réfrigération.

Mejoramos constantemente la **tecnología** para reducir las emisiones de gases de nuestros equipos frigoríficos.

We are constantly improving the **technology** to reduce gas emissions from our refrigeration equipment.

Nous améliorons constamment la **technologie** pour réduire les émissions de gaz de nos équipements de réfrigération.



**kide** BLOCK -20°C 0°C



COMPACTO COMERCIAL DE PARED  
COMPACT WALL-MOUNTED  
COMPACT DE PAROI  
**EMB**

**R-290 A2L**

**kide** MAXIBLOCK -20°C 0°C



COMPACTO MAXIBLOCK DE PARED  
MAXIBLOCK WALL-MOUNTED  
COMPACTS DE PAROI MAXIBLOCK  
**UMB**

**A2L**

**kide** BLOCK -20°C 0°C



COMPACTO COMERCIAL DE PARED CENTRÍFUGO  
COMMERCIAL WALL MOUNTED CENTRIFUGAL  
COMPACT COMMERCIAL DE PAROI CENTRIFUGE  
**EMC**

**R-290 A2L**

**kide** ROOF -20°C 0°C



COMPACTO COMERCIAL DE TECHO  
COMPACT CEILING-MOUNTED  
COMPACT COMMERCIAL DE PLAFOND  
**EMR**

**R-290 A2L**

**kide** ROOF -20°C 0°C



COMPACTO COMERCIAL CENTRÍFUGO DE TECHO  
COMMERCIAL CEILING MOUNTED CENTRIFUGAL  
COMPACT COMMERCIAL CENTRIFUGE DE PLAFOND  
**EMF**

**R-290 A2L**

**kide** SPLIT -20°C 0°C 12°C



PARTIDO COMERCIAL SPLIT  
COMMERCIAL SPLIT  
SPLIT COMMERCIAL  
**ESC**

**A2L R-449A R-452A**

**kide** MAXISPLIT -20°C 0°C 12°C



PARTIDO MAXISPLIT  
MAXISPLIT  
MAXISPLIT  
**USC**

**A2L R-449A R-452A**

**kide** SPLIT -20°C 0°C 12°C



PARTIDO COMERCIAL CENTRÍFUGO  
COMMERCIAL CENTRIFUGAL SPLIT  
SPLIT CENTRIFUGE COMMERCIAL  
**ESF**

**A2L R-449A R-452A**

**kide** SPLIT -20°C 0°C 12°C **SILENCIOSO SILENT SILENCIEUX**



PARTIDO COMERCIAL SILENCIOSO  
COMMERCIAL SILENT SPLIT  
SPLIT SILENCIEUX COMMERCIAL  
**ESS**

**A2L R-449A R-452A**

**kide** ECI -20°C 0°C **SILENCIOSO SILENT SILENCIEUX**



UNIDADES CONDENSADORAS SILENCIOSAS  
SILENT CONDENSING UNITS  
GROUPE DE CONDENSATION SILENCIEUX  
**ECI**

**A2L R-449A**

**kide** ANTARTIC -20°C 0°C



UNIDADES CONDENSADORAS CON CAPACIDAD FRIGORÍFICA VARIABLE  
CONDENSING UNITS WITH VARIABLE REFRIGERATION CAPACITY  
GROUPE DE CONDENSATION À PUISSANCE FRIGORIFIQUE VARIABLE  
**ANTARTIC**

**A2L R-449A**

-20°C 0°C 12°C



EVAPORADORES  
EVAPORATORS  
ÉVAPORATEURS

**A2L R-449A**

# Equipos frigoríficos

## Cold equipment

### Equipements frigorifiques

Unidades condensadoras silenciosas  
Silent condensing units  
Groupes de condensation silencieux

Grupo hidráulico  
Hydraulic system  
Groupe hydraulique

Aeroenfriador  
Air cooler  
Aéroréfrigérants

#### kide WATERLOOP

### SISTEMA WATERLOOP WATERLOOP SYSTEM SYSTÈME WATERLOOP



· Es un sistema de refrigeración comercial con condensación indirecta.

· Is a commercial cooling system with indirect condensation.

· Est un système de réfrigération commerciale à condensation indirecte.

#### kide CHILLER

-20°C 0°C 12°C

R-290 A2L



### ENFRIADORAS DE GLICOL GLYCOL CHILLERS REFROIDISSEURS AU GLYCOL

#### kide PACK

-40°C 15°C



COMPACTO INDUSTRIAL  
INDUSTRIAL COMPACT  
COMPACT INDUSTRIEL  
KP

A2L

#### kide PACK

-40°C 15°C



PARTIDO INDUSTRIAL  
INDUSTRIAL SPLIT  
SPLIT INDUSTRIEL  
KP-S

A2L R-449A R-452A R-513A

#### kide DRYER



EQUIPOS DE SECADO Y MADURACIÓN  
DRYING AND MATURING UNITS  
EQUIPEMENTS DE SÈCHAGE ET AFFINAGE  
KSJ/KSC/KSQ

A2L H2O R-449A

### Sistema de monitorización y control Monitoring and control system Système de surveillance et de contrôle



· Sistema de supervisión y control remoto para instalaciones de frío comercial e industrial (en tiempo real).

· Remote monitoring and control system for commercial and industrial refrigeration installations (in real time).

· Système de supervision et de contrôle à distance pour les installations de froid commercial et industriel (en temps réel).

# kide

## HEADQUARTER

Polígono Gardotza, 1  
48710 BERRIATUA  
Bizkaia (Spain)

Tel: +34 94 603 62 00

e-mail: [kide@kide.com](mailto:kide@kide.com)  
[www.kide.com](http://www.kide.com)

