

CATALOGUE
PORTES



High Cooling Performance

NOUS CONCEVONS ET FABRIQUONS
DES SOLUTIONS DE RÉFRIGÉRATION
COMPLÈTES POUR NOS CLIENTS.



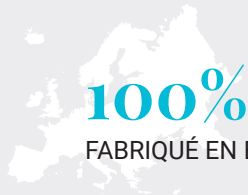
+50

D'ANNÉES DE RÉFÉRENCE
DANS LE SECTEUR



Headquarter

À BIZKAIA (ESPAGNE)



100%

FABRIQUÉ EN EUROPE



+ 8 000 m²

DE SURFACE



+43 M €

FACTURÉ EN 2025



+50%

DES VENTES À L'EXPORTATION



+200

PERSONNES



Le coopérativisme est dans notre ADN



KIDE est une coopérative qui appartient à la Corporation **MONDRAGON**, le plus grand groupe d'entreprises du Pays basque et le 10e au classement des entreprises espagnoles. Il s'agit d'une référence mondiale en matière de travail coopératif.

Nous vous proposons une vision unique et différente sur le marché



CHAMBRE FROIDE
EVEREST



CHAMBRE FROIDE
UNIVERSAL



CHAMBRE FROIDE
EASY



PANNEAU FRIGORIFIQUE
INDUSTRIEL

PORTES

- Portes Frigorifiques
- Portes Semi-isolées
- Portes Logistiques
- Portes Coupe-feu



Pivotante



Coulissante

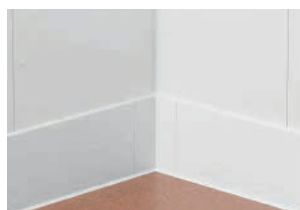


De service



Va et vient

ACCESSOIRES



Lisse de protection
en polyéthylène



Lisse de protection
en PVC



Châssis-vitré



Congé d'angle



Profils de fixation



Reprise de plafond



Packs de légalisation (Alarme)



Étagères en aluminium et en polyéthylène

EQUIPEMENTS FRIGORIFIQUES



kide BLOCK

Équipements frigorifiques compacts monobloc pour mur ou plafond en chambre froide de petit volume dans des applications de moyennes et basses températures.



kide SPLIT

Équipement commercial de réfrigération split pour les chambres froides de petit volume dans des applications à moyenne, basse et haute température.



kide WATERLOOP

Waterloop est un système de réfrigération commercial à condensation indirecte.



kide PACK

Équipements réfrigérés industriels pour hautes, moyennes et basses températures.



kide CHILLER

Refroidisseurs au glycol pour les applications à haute, moyenne et basse température.

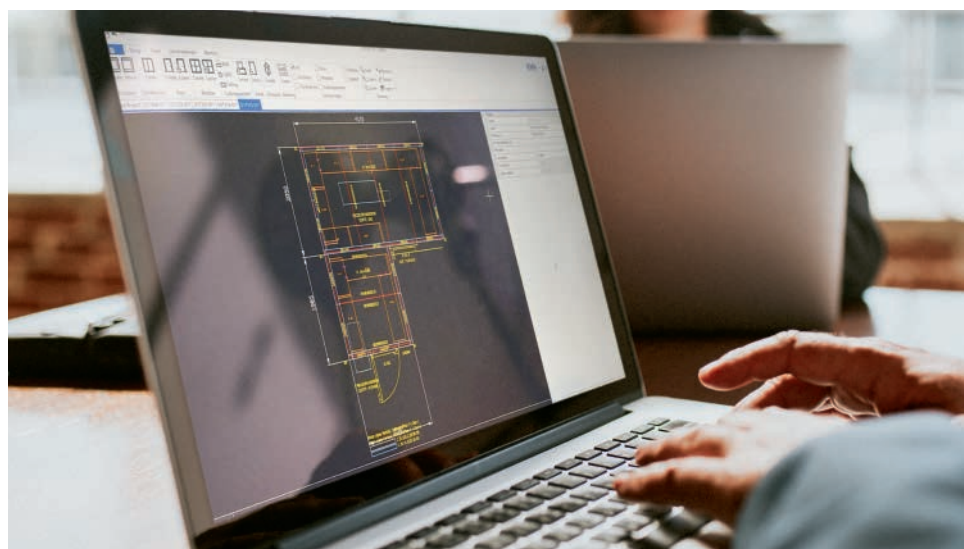


kide DRYER

Équipements de séchage, spécialisés dans l'imitation des processus naturels de séchage, d'affinage et de maturation.

LOGICIEL KIDE

CONFIGURER VOS PROJETS AVEC DISCAFWEB



Index

PORTES FRIGORIFIQUES



Pivotante
MOD. P40 [P.10](#)



Pivotante
MOD. PT [P.12](#)



Porte petites dimensions
MOD. SP [P.14](#)



Coulissante
MOD. QP [P.16](#)



Coulissante industrielle
MOD. QT [P.18](#)



Porte en verre
MOD. CR [P.20](#)

PORTES SEMI-ISOLÉES



Charnière de service
MOD. N40 [P.24](#)



Coulissante de service
MOD. NC40 [P.26](#)



Porte va-et-vient
MOD. V40 [P.28](#)



Porte va-et-vient en polyéthylène
MOD. V15 [P.30](#)



Rideau à lamelles
MOD. CL200 [P.32](#)



Lucarnes
MOD. VT [P.34](#)

PORTES LOGISTIQUES



Rapide enroulable
MOD. SR P.38



Sectionnelle
MOD. SC40 P.40



Couverture quai
MOD. A340 P.42



Rampe hydraulique
MOD. DL P.44

PORTES COUPE-FEU

Frigorifiques



Coulissante
MOD. QEI P.48



Pivotante
MOD. PEI P.50

Service



Porte de service
MOD. SEI P.52

ACCESSOIRES

Lisse de protection en polyéthylène P.54

Profils de fixation P.55

Lisse de protection en PVC P.54

Reprise de plafond P.55

Vanne d'équilibrage P.54

Packs de légalisation P.55

Congé d'angle P.54

Étagères en aluminium et en polyéthylène P.55

Rampe P.55

Portes frigorifiques



Isolation contre le froid avec une étanchéité maximale

L'avantage :

Minimiser les pertes de froid et contribuer aux économies d'énergie.

p. 10 PIVOTANTE
P40

p. 14 PORTE PETITES DIMENSIONS
SP

p. 18 COULISSANTE INDUSTRIELLE
QT

p. 12 PIVOTANTE
PT

p. 16 COULISSANTE
QP

p. 20 PORTE EN VERRE CR
CR





PORTES FRIGORIFIQUES

PIVOTANTE

MOD. **P40**



TYPE
COMMERCIAL

APPLICATION

Porte pivotante semi-encastrée pour chambres froides.

Disponible en réfrigération, congélation et grande congélation.

Adaptée pour le secteur agroalimentaire, cuisines, supermarchés, etc.

Passage chariot.

PORTES
EN MOUSSE
PIR



AVANTAGES



Portes prémontées, montage rapide et intuitif. Économie de coûts.



Porte sur mesure avec de multiples options de finitions.



Joint en caoutchouc EPDM à double alvéole, totalement étanches et faciles à remplacer.



Durabilité élevée, fiabilité optimale et faible entretien.

RÉGIME		0 °C	-18 °C	-30 °C
ÉPAIS. VANTAIL	mm	60	100	140
ÉPAIS. DE L'ENCASTREMENT	mm	20	60	100
PUIS. RÉSISTANCE	W/m	-	20	40

DIMENSIONS MAX.

LARGEUR OUVERTURE	mm	1 200
HAUTEUR OUVERTURE	mm	2 200

SPECIFICATIONS TECHNIQUES

VANTAIL

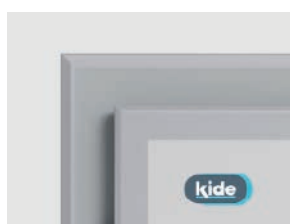
Profilé périmétrique en aluminium anodisé.

Renforcé au moyen d'inserts intérieurs pour fixer les ferrures.

Grande variété de finitions :

- Acier laqué blanc RAL 9010.
- Acier inox. AISI 304.
- Acier finition PVC.
- Autres finitions sur demande.

Portes en mousse PIR.



CADRE

Profilé en aluminium laqué RAL 9006, avec rupture de pont thermique.

Doté de cordon chauffant dans les régimes C et GC.

Ensemble cadre - contre-cadre adaptable à n'importe quelle épaisseur de panneau.

Fixations masquées sous des cache-vis.



FERRURES

Charnières relevables et réglables.

Serrure un point avec ouverture intérieure.

EN OPTION

- ▶ Cadre préparé pour les travaux de génie civil.
- ▶ Serrure avec clé.
- ▶ Lucarne de 25 x 50 cm pour réfrigération.
- ▶ Anti-panique pour réfrigération et congélation jusqu'à 1,20 x 2,20 m.
- ▶ Protection sous porte hauteur 850 mm.
- ▶ Aerial rail pass. Split rail.
- ▶ Rampe d'accès.
- ▶ Poignée à levier.



PORTES FRIGORIFIQUES

PIVOTANTE

MOD. **PT**



TYPE INDUSTRIEL

PORTES
EN MOUSSE
PIR



APPLICATION

Porte pivotante superposée avec deux points de serrure et ouverture à levier.

Disponible en réfrigération, congélation et grande congélation.

Installation pour les secteurs agroalimentaire, de la viande, de la pêche, etc.

Adaptée pour les grandes ouvertures.



AVANTAGES



Portes prémontées faciles à monter. Économie de coûts.



Ferrures à haute résistance mécanique.



Porte sur mesure avec de multiples options de finitions.



Adaptée pour un usage intensif.



Deux points de verrouillage pour une meilleure l'étanchéité.



Joint en caoutchouc EPDM à double alvéole, totalement étanches et faciles à remplacer.

RÉGIME		0 °C	-18 °C	-30 °C
ÉPAIS. VANTAIL	mm	100	100	140
PUIS. RÉSISTANCE	W/m	-	25	40

DIMENSIONS MAX.

LARGEUR OUVERTURE	mm	1 600
HAUTEUR OUVERTURE	mm	3 000

SPECIFICATIONS TECHNIQUES

VANTAIL

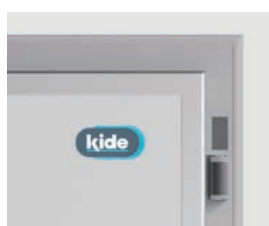
Profilé périmétrique en aluminium anodisé.

Renforcé au moyen d'inserts intérieurs pour fixer les ferrures.

Grande variété de finitions :

- Acier laqué blanc RAL 9010.
- Acier inox. AISI 304.
- Acier finition PVC.
- Autres finitions sur demande.

Portes en mousse PIR.



CADRE

Profilé en aluminium laqué RAL 9006, avec rupture de pont thermique.

Doté de cordon chauffant dans les régimes C et GC.

Ensemble cadre - contre-cadre adaptable à n'importe quelle épaisseur de panneau.

Fixations masquées sous des cache-vis.



FERRURES

Charnières avec rampe et haute résistance mécanique.

Serrure deux points, levier d'ouverture.

Avec ouverture intérieure.

EN OPTION

- ▶ Cadre préparé pour les travaux de génie civil.
- ▶ Serrure avec clé.
- ▶ Lucarne de 25 x 50 cm pour réfrigération.
- ▶ Protection sous porte hauteur 850 mm.
- ▶ Passage de rail aérien.
- ▶ Rampe d'accès.



PORTES FRIGORIFIQUES

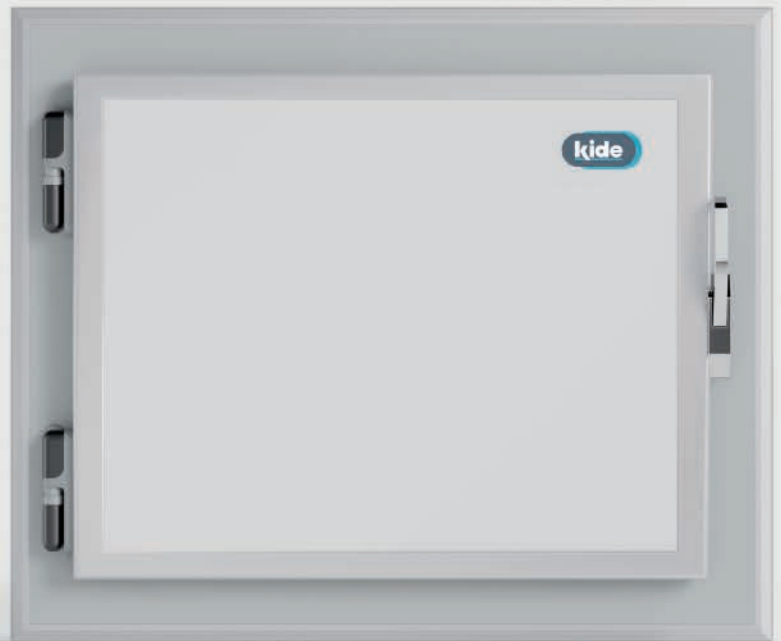
PORTILLON

MOD. **SP**



TYPE
COMMERCIAL

PORTES
EN MOUSSE
PIR



APPLICATION

Porte pivotante semi-encastrée petites dimensions.

Disponible en réfrigération, congélation et grande congélation.

Adaptée pour les chambres mortuaires, boulangeries, pâtisseries, etc.



AVANTAGES



Portes prémontées, montage rapide et intuitif. Économie de coûts.



Joints en caoutchouc EPDM à double alvéole, totalement étanches et faciles à remplacer.



Porte sur mesure avec de multiples options de finitions.



Durabilité élevée, fiabilité optimale et faible entretien.

RÉGIME		0 °C	-18 °C	-30 °C
ÉPAIS. VANTAIL	mm	60	100	140
PUIS. RÉSISTANCE	W/m	-	25	40

SPECIFICATIONS TECHNIQUES

VANTAIL

Profilé périmétrique en aluminium anodisé.

Renforcé au moyen d'inserts intérieurs pour fixer les ferrures.

Grande variété de finitions :

- Acier laqué blanc RAL 9010.
- Acier inox. AISI 304.
- Acier finition PVC.
- Autres finitions sur demande.

Portes en mousse PIR.



CADRE

Profilé en aluminium laqué RAL 9006, avec rupture de pont thermique.

Doté de cordon chauffant dans les régimes C et GC.

Ensemble cadre - contre-cadre adaptable à n'importe quelle épaisseur de panneau.

Fixations masquées sous des cache-vis.



FERRURES

Charnières relevables et réglables.

Ouverture avec levier à un point.

Fermeture chromée.

EN OPTION

- ▶ Cadre préparé pour les travaux de génie civil.
- ▶ Serrure avec clé.
- ▶ Ouverture intérieure.

COULISSANTE

MOD. **QP**

 TYPE COMMERCIAL

APPLICATION

Porte coulissante pour chambre froide avec guidage élevé.

Disponible en réfrigération, congélation et grande congélation.

Adaptée pour le secteur agroalimentaire, industriel, cuisines, supermarchés, etc

PORTES EN MOUSSE PIR



AVANTAGES



Montage facile.



Porte sur mesure avec de multiples options de finitions.



Jointes en caoutchouc EPDM à double alvéole, totalement étanches et faciles à remplacer.



Système de réglage à l'horizontale et à la verticale, avec 4 points de réglage de la fermeture de la porte.



Système de guidage élevé. Ne dépend pas de l'état du sol.



Le rail s'appuie contre le cadre, ce qui allonge la durée de vie utile du produit.

RÉGIME		0 °C	-18 °C	-30 °C
ÉPAIS. VANTAIL	mm	100	100	140
PUIS. RÉSISTANCE	W/m	-	25	40

DIMENSIONS MAX.

LARGEUR OUVERTURE	mm	2 400
HAUTEUR OUVERTURE	mm	3 500
SURFACE MAXIMALE DU VANTAIL	m ²	9

SPECIFICATIONS TECHNIQUES



VANTAIL

Profilé périmétrique en aluminium anodisé.

Renforcé au moyen d'inserts intérieurs pour fixer les ferrures.

Grande variété de finitions :

- Acier laqué blanc RAL 9010.
- Acier inox. AISI 304.
- Acier finition PVC.
- Autres finitions sur demande.

Portes en mousse PIR.



CADRE

Profilé en aluminium laqué RAL 9006, avec rupture de pont thermique.

Doté de cordon chauffant dans les régimes C et GC.

Ensemble cadre - contre-cadre adaptable à n'importe quelle épaisseur de panneau.

Fixations masquées sous des cache-vis.

EN OPTION

- ▶ Cadre préparé pour les travaux de génie civil.
- ▶ Serrure avec clé.
- ▶ Lucarne de 25 x 50 cm pour réfrigération.
- ▶ Protection sous porte hauteur 850 mm.
- ▶ Passage de rail aérien type col de cygne jusqu'à 1,50 x 2,50.
- ▶ Ferrures inoxydables.
- ▶ Vantail de 80 mm d'épaisseur.
- ▶ Automatisme électrique.
- ▶ Systèmes d'ouverture.
 - Jeu de poignées, télécommande, boucle magnétique ou jeu de radars.
- ▶ Poignée à levier.

COULISSANTE INDUSTRIELLE

MOD. QT

 TYPE INDUSTRIEL

APPLICATION

Porte coulissante industrielle disponible en réfrigération, congélation et grande congélation.

Convient aux zones d'accès de grandes dimensions ou passages aériens.

Conçue pour des applications extrêmes et des utilisations intensives.



AVANTAGES



Porte sur mesure avec de multiples options de finition.



Système de guidage élevé. Ne dépend pas de l'état du sol.



Système de réglage à l'horizontale et à la verticale.



Le rail s'appuie contre le cadre, ce qui allonge la durée de vie utile du produit.



Jointes en caoutchouc EPDM à double alvéole, totalement étanches et faciles à remplacer.



Haute résistance, atteignant plus de 1 000 000 de cycles d'ouverture et de fermeture.



Raccords en acier inoxydable.

RÉGIME		0 °C	-18 °C	-30 °C
ÉPAIS. VANTAIL	mm	100	100	140
PUIS. RÉSISTANCE	W/m	-	25	40
DIMENSIONS MAX.				
LARGEUR OUVERTURE	mm	2 400		
HAUTEUR OUVERTURE	mm	3 500		
SURFACE MAXIMALE DU VANTAIL	m ²	9		

* Pour des dimensions plus grandes la porte sera envoyée en 2 pièces.

SPECIFICATIONS TECHNIQUES



GUIDE



SYSTÈME DE GUIDAGE



LEVIER



CROCHET



AUTOMATISME

SYSTÈME DE FERMETURE ET GUIDAGE

Système de guidage conçu pour des portes jusqu'à 2 400 x 3 500 mm et 250 kg.

Chutes conçues pour une ouverture manuelle toute en douceur et facile.

Course à réglage horizontal et vertical de plus de 3 cm.

VANTAIL

Profilé périmétrique en aluminium anodisé.

Renforcé au moyen d'inserts intérieurs pour fixer les ferrures.

Grande variété de finitions :

- Acier laqué blanc RAL 9010.
- Acier inox. AISI 304.
- Acier finition PVC.
- Autres finitions sur demande.

Portes en mousse PIR.



CADRE

Profilé en aluminium laqué finition RAL 9006, avec rupture de pont thermique.

Doté de cordon chauffant dans les régimes C et GC.

Ensemble cadre - contre-cadre adaptable à n'importe quelle épaisseur de panneau.

Fixations masquées sous des cache-vis.

EN OPTION

- ▶ Montage sur mur d'ouvrage.
- ▶ Serrure avec clé.
- ▶ Lucarne de 25 x 50 cm pour réfrigération.
- ▶ Protection sous porte hauteur 850 mm.
- ▶ Passage de rail aérien. Rail divisé.
- ▶ Poignée à levier.
- ▶ Pré-cadre E=80.
- ▶ Automatisme électrique.
- ▶ Systèmes d'ouverture.
 - Jeu de poignées, télécommande, boucle magnétique ou jeu de radars.



PORTES FRIGORIFIQUES

PORTE EN VERRE

MOD. **CR**



TYPE COMMERCIAL

APPLICATION

Système de porte en verre, idéal pour présenter les produits réfrigérés et congelés stockés dans des chambres froides.



DIMENSIONS DISPONIBLES

LARGEUR OUVERTURE	mm	660 / 760
HAUTEUR OUVERTURE	mm	1 521 / 1 721

MODÈLE NT

Conçu pour les chambres froides.

Assure l'absence de condensations jusqu'aux conditions suivantes :

COND. EXTÉRIEURES	COND. CHAMBRE
+ 25 ° C / 60 % Hr	+ 4 ° C

MODÈLE LT

Conçu pour les chambres de congélation.

Assure l'absence de condensations jusqu'aux conditions suivantes :

COND. EXTÉRIEURES	COND. CHAMBRE
+ 25 ° C / 60 % Hr	-25 ° C

AVANTAGES



Disponible en deux couleurs différentes (gris et noir).



Construction robuste du cadre et de la porte.



Parfaitement isolées, pour chambre froides (modèle NT) et de congélation (modèle LT).



Fonction Hold-Open pour faciliter le chargement.



Vue sans condensation.



SPECIFICATIONS TECHNIQUES

MODÈLE NT

VANTAIL

Profilé périmétrique en aluminium anodisé.

Résistance chauffante sur tout le périmètre.

Déconnectable manuellement.

VERRE :

- Intérieur 3 mm Trepé + Extérieur 4 mm Trepé.

ÉCLAIRAGE :

- LED.

CADRE

Profilé en aluminium anodisé.

Charnières à droite en standard.

MODÈLE LT

VANTAIL

Profilé périmétrique en aluminium anodisé.

Résistance chauffante sur tout le périmètre.

VERRE :

- Intérieur 3 mm trempé + Intermédiaire 3 mm non trempé + Extérieur 4 mm trempé et chauffé.

ÉCLAIRAGE :

- LED.

CADRE

Profilé en aluminium anodisé.

Charnières à droite en standard.

Portes semi-isolées



Travailler avec efficacité

L'objectif :

Des passages fluides entre les zones pour éviter les pertes de temps et une température positive pour le transit des personnes.

p. 24 CHARNIÈRE DE SERVICE
N40

p. 28 PORTE VA-ET-VIENT
V40

p. 32 RIDEAU À LAMELLES
CL200

p. 26 COULISSANTE DE SERVICE
NC40

p. 30 PORTE VA-ET-VIENT
EN POLYÉTHYLÈNE
V15

p. 34 LUCARNES
VT



CHARNIÈRE DE SERVICE

MOD. **N40**

APPLICATION

Porte pivotante semi-isolante à un ou deux vantaux.

Convient aux couloirs, bureaux, services, etc.

PORTES EN MOUSSE PIR



AVANTAGES



Porte simple et hygiénique.



Modèles simple et double.



Ferrures inoxydables.



Indiquée pour panneau ou ouvrage de n'importe quelle épaisseur.



Portes préinstallées. Montage facile.



Portes sur mesure.

DIMENSIONS MAX. 1 VANTAIL

LARGEUR OUVERTURE	mm	1 200
HAUTEUR OUVERTURE	mm	3 000

DIMENSIONS MAX. 2 VANTAUX

LARGEUR OUVERTURE	mm	2 400
HAUTEUR OUVERTURE	mm	3 000

Dimensions spéciales sur demande.

SPECIFICATIONS TECHNIQUES

VANTAIL

Vantail injecté de 40 mm d'épaisseur.

Profilé périmétrique en aluminium anodisé.

Grande variété de finitions :

- Acier laqué blanc RAL 9010.
- Acier inox. AISI 304.
- Acier finition PVC.
- Autres finitions sur demande.

Portes en mousse PIR.



CADRE

Profilé en aluminium laqué RAL 9006.

Cadre avec bourrelet en EPDM. Hermétique et isolante.

Fixations masquées sous des cache-vis.



FERRURES

Poignée en acier inoxydable.

Charnière en acier inoxydable.

Verrous intégrés dans double porte.

EN OPTION

- ▶ Cadre préparé pour les travaux de génie civil.
- ▶ Butée port.
- ▶ Ferme-portes.
- ▶ Serrure avec clé.
- ▶ Serrure avec verrou.
- ▶ Fermeture électrique.
- ▶ Judas en méthacrylate 350 x 600.
- ▶ Anti-panique.
- ▶ Anti-panique hauteur maximale 2 500 mm.
- ▶ Protection sous porte hauteur 850 mm.
- ▶ Passage de rail aérien.

COULISSANTE DE SERVICE

MOD. **NC40**

APPLICATION

Porte coulissante semi-isolante à un ou deux vantaux.

Convient pour la séparation des pièces dans les laboratoires, les bureaux, les salles T positives...

PORTES
EN MOUSSE
PIR



AVANTAGES



Porte simple et légère.



Vantail injecté.



Portes préinstallées.
Montage facile.

DIMENSIONS MAX. 1 VANTAIL

LARGEUR OUVERTURE	mm	2 000
HAUTEUR OUVERTURE	mm	3 000

DIMENSIONS MAX. 2 VANTAUX

LARGEUR OUVERTURE	mm	4 000
HAUTEUR OUVERTURE	mm	3 000

Dimensions spéciales sur demande.

SPECIFICATIONS TECHNIQUES

VANTAIL

Vantail injecté de 40 mm d'épaisseur.

Profilé périmétrique en aluminium anodisé.

Grande variété de finitions :

- Acier laqué blanc RAL 9010.
- Acier inox. AISI 304.
- Acier finition PVC.
- Autres finitions sur demande.

Portes en mousse PIR.

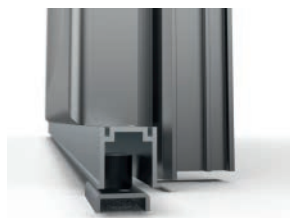


CADRE

Profilé en aluminium laqué RAL 9006.

Possibilité de cadre adapté à un ouvrage de génie civil.

Fixations masquées sous des cache-vis.



FERRURES

Rails en aluminium anodisé.

Système de guidage inférieur, encoche intérieure et poignée extérieure en aluminium.

EN OPTION

- ▶ Cadre préparé pour les travaux de génie civil.
- ▶ Protection sous porte hauteur 850 mm.

PORTE VA-ET-VIENT

MOD. **V40**

APPLICATION

Porte va-et-vient semi-isolante à un ou deux vantaux.


Convient aux laboratoires, bureaux, locaux de T positive, etc.


Utilisation dans des zones de passage à trafic intense.


PORTES EN MOUSSE PIR




AVANTAGES

 Porte injectée avec judas 360x500 mm joint EPDM.

 Portes préinstallées. Montage facile.

 Protection avec un matériau ayant une résistance élevée face à l'impact.

 Portes sur mesure.

DIMENSIONS MAX. 1 VANTAIL

LARGEUR OUVERTURE	mm	1 200
HAUTEUR OUVERTURE	mm	3 000

DIMENSIONS MAX. 2 VANTAUX

LARGEUR OUVERTURE	mm	2 400
HAUTEUR OUVERTURE	mm	3 000

Dimensions spéciales sur demande.

SPECIFICATIONS TECHNIQUES

VANTAIL

Vantail injecté de 40 mm d'épaisseur.

Vantail avec bourrelets pour améliorer l'étanchéité et éviter les happements.

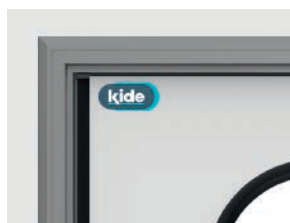
Profilé périmétrique en aluminium anodisé.

Grande variété de finitions :

- Acier laqué blanc RAL 9010.
- Acier inox. AISI 304.
- Acier finition PVC.
- Autres finitions sur demande.

Portes en mousse PIR.

Protection de porte d'une hauteur de 850 mm.



CADRE

Profilé en aluminium laqué RAL 9006.

Possibilité de cadre adapté à un ouvrage de génie civil.

Fixations masquées sous des cache-vis.



FERRURES

Charnière standard en aluminium.

EN OPTION

- ▶ Cadre préparé pour les travaux de génie civil.
- ▶ Charnières en acier inoxydable.
- ▶ Charnière composite avec blocage à 90°.
- ▶ Protection aile d'avion inoxydable. (Disponible en une ou deux hauteurs).
- ▶ Protection aile d'avion PVC. (Disponible en une ou deux hauteurs).
- ▶ Passage de rail aérien.
- ▶ Bourrelet sur les 4 côtés du vantail.

PORTE VA-ET-VIENT EN POLYÉTHYLÈNE

MOD. **V15**

APPLICATION

Porte va-et-vient en polyéthylène à un ou deux vantaux.

Convient aux laboratoires, supermarchés, locaux de T positive, etc.

Résistante au trafic intense et aux coups.



AVANTAGES



Porte de PE avec judas 350x600 mm avec joint en EPDM.



Adaptée au passage de chariots. Robustesse éprouvée.



Résistance élevée à l'impact et à l'usure.



Portes sur mesure.

DIMENSIONS M AX. 1 VANTAIL

LARGEUR OUVERTURE	mm	1 200
HAUTEUR OUVERTURE	mm	3 000

DIMENSIONS MAX. 2 VANTAUX

LARGEUR OUVERTURE	mm	2 000
HAUTEUR OUVERTURE	mm	3 000

Dimensions spéciales sur demande.

SPECIFICATIONS TECHNIQUES



VANTAIL

Vantail PE haute densité, résistant aux impacts et aux rayures.

Renforcement du côté des charnières et de la zone de frappe du chariot des deux côtés.

Joint d'étanchéité en EPDM pour améliorer l'étanchéité et empêcher les infiltrations.



CADRE

Profilé en aluminium laqué RAL 9006.

Possibilité de cadre adapté à un ouvrage de génie civil.

Fixations masquées sous des cache-vis.



FERRURES

Charnière en composite avec blocage à 90°, solide, résistante et avec réglage de force.

Charnière avec conception KIDE.

EN OPTION

- ▶ Cadre préparé pour les travaux de génie civil.
- ▶ Protection aile d'avion inoxydable. (Disponible en une ou deux hauteurs).
- ▶ Passage de rail aérien.
- ▶ Protection aile d'avion PVC. (Disponible en une ou deux hauteurs).

RIDEAU À LAMELLES

MOD. **CL 200**

APPLICATION

Rideau à lamelles conçu pour séparer les espaces, en séparant le débit d'air dans les ouvertures.

Idéal pour les chambres de congélation.

Largement utilisé dans le secteur de la viande, de la pêche, etc.



AVANTAGES



Fabriqué avec des matériaux adaptés à l'industrie alimentaire.



Remplacement facile des lamelles. Elles se démontent individuellement.



Montage facile.



DIMENSIONS MAX.

LARGEUR OUVERTURE	mm	4 000
HAUTEUR OUVERTURE	mm	4 000

Dimensions spéciales sur demande.

SPECIFICATIONS TECHNIQUES



FERRURES

Supports basculants en acier inoxydable.

Les supports se démontent individuellement.

L'utilisation n'abîme pas la lame grâce au système basculant.

Permet le montage et le remplacement des lames en toute simplicité.



LAMELLES

PVC flexible transparent couleur bleu clair.

Dimensions : 200x3 mm.

Recouvrement entre lamelles de 50 mm.

Convient aux températures en dessous de zéro.

CHÂSSIS- VITRÉS

MOD. **VT**

APPLICATION

Permet de voir l'activité à l'intérieur d'une pièce.

Adapté aux environnements à T° positive.



AVANTAGES



Porte simple et hygiénique.



Fenêtres sur mesure.



Lucarne pré-montée.
Installation rapide et simple.

DIMENSIONS MAX.

LARGEUR MAX.	mm	5 800
HAUTEUR MIN.	mm	250

À partir de 2 m², il y a une traverse verticale.



SPECIFICATIONS TECHNIQUES



CADRE

Cadre en aluminium laqué avec rupture du pont thermique.

Contre-cadre adapté à l'épaisseur du panneau.

Comprend un joint en EPDM. Étanchéité maximale.

Variété de finitions :

- Laqué blanc RAL 9010.
- Laqué gris RAL 7016.

VERRE

Système standard: 4 + 12 (air) + 4.

Verre intérieur (4 mm) + Chambre à air (12 mm) + Verre extérieur (4 mm).

EN OPTION

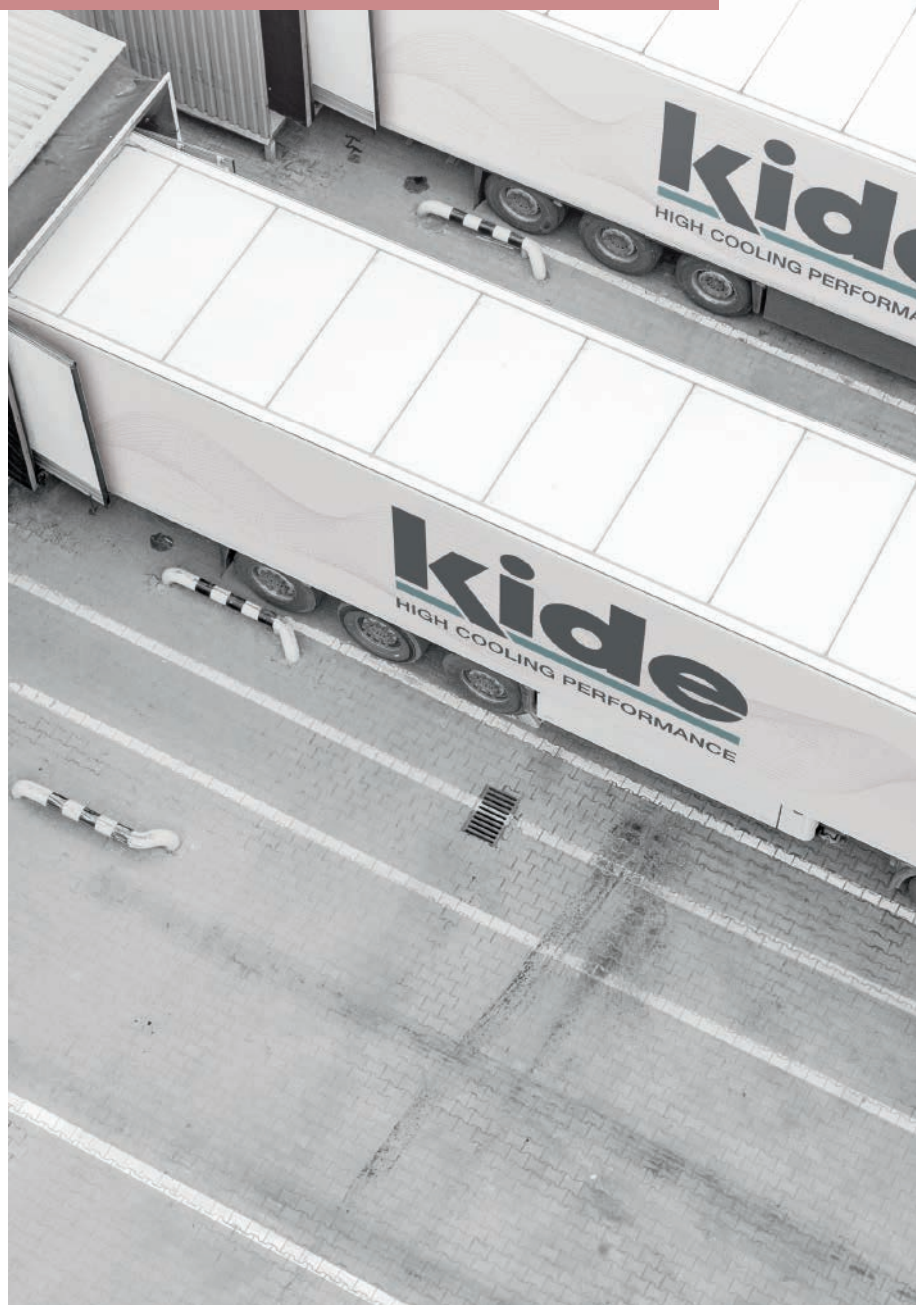
► Pour éviter la rupture du verre :

- Système Lamiglass : 3 + 3 + 8 (air) + 3 + 3.
Sur demande.

► Chambres à basse T° :

- Système spéciale : 3 + 3 + 12 (argon) + 4 + 4.
Sur demande.
- Fenêtre coulissante et oscillo-battante
Sur demande.

Portes logistiques



Organiser la logistique

La finalité:

Efficacité dans le déplacement, le chargement et le déchargement des camions, en minimisant les pertes de température.

 p. 38 RAPIDE ENROULABLE
SR

p. 42 COUVERTURE QUAI
A340

p. 40 SECTIONNELLE
SC40

p. 44 RAMPE HYDRAULIQUE
DL



RAPIDE ENROULABLE

MOD. **SR**

APPLICATION

Les portes rapides enroulables de Kide facilitent la circulation entre deux espaces, ce qui optimise le travail, réduit les pertes de température et isole acoustiquement.

Intégrable dans n'importe quelle industrie ou fermeture.



AVANTAGES



Permet de réaliser 1 000 cycles par jour, ce qui en fait la référence dans sa catégorie en termes de durabilité.



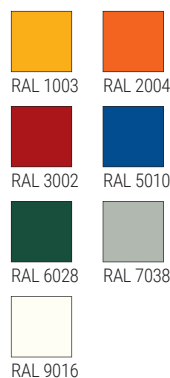
Portes pré-assemblées livrées en module « Kit » pour un montage rapide et intuitif.



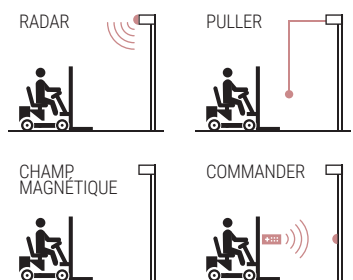
Peu d'entretien.



Couleurs de la toile.



Types d'ouverture.



RÉGIME

DIMENSIONS MAX.	mm	3 500 x 3 500
-----------------	----	---------------

Dimensions spéciales sur demande.



SPECIFICATIONS TECHNIQUES

Utilisation intérieure, extérieure, frigorifique et congélation.

Plaque microprocesseur.

Codeur magnétique.

Variateur de fréquence.

Auto-réparable et enlever les éléments en option.

Profilés en aluminium conception interne laqués blanc.

Ouverture à bouton-poussoir, avec en option : télécommande - photocellule - poignée - radar - boucle magnétique.

Photocellule de sécurité à la fermeture. Bâche de 960 gr/m² avec bande transparente de visualisation.

Vitesse d'ouverture rapide (90 cm/sec.) ou ultra-rapide (120 cm/sec.).

EN OPTION

- ▶ Augmentation pour portes extérieures.
- ▶ Double bâche pour réfrigération.
- ▶ Porte de congélation.
- ▶ Allonger les câbles du boîtier de commande.
- ▶ Système ouverture SAS - pour une porte.
- ▶ SAI - système d'alimentation sans interruption.
- ▶ Entre les murs.
- ▶ Systèmes d'ouverture.

SECTIONNELLE

MOD. **SC40**

APPLICATION

La porte sectionnelle KIDE est la solution parfaite pour extérieurs et intérieurs, les chambres positives et les points de chargement.



AVANTAGES



La porte sectionnelle KIDE est la solution parfaite pour extérieurs et intérieurs, les chambres positives et les points de chargement.

DIMENSIONS MAX.

LARGEUR OUVERTURE	mm	7 000
HAUTEUR OUVERTURE	mm	7 000



SPECIFICATIONS TECHNIQUES

Panneaux de 40, 45, 60 et 80 mm.

Isolation optimale de $K=0,5$ à $0,25 \text{ W/m}^2$, avec bourrelet (inférieur) et joints supérieurs latéraux (APTK, EPDM).

Panneau avec isolation acoustique $R=25 \text{ dB}$, avec noyau en mousse de polyisocyanurate sans CFK.

Profilé du panneau pressé et fixation visserie sur 4 tôles.

Fiable contre les ruptures de câbles et les ruptures de ressorts dans le moteur.

Câbles à l'intérieur pour renforcer la sécurité.

Système de guidage conçu pour empêcher tout déraillement.

Large éventail de possibilités de système de guidage pour s'adapter à n'importe quel type de façade intérieure ou plafond.

Vaste gamme de couleurs standard.

Fabriquée conformément à la norme européenne EN-13241, marquage CE, testée par la Tüv-ITV et label GS.

EN OPTION

- ▶ Fenêtre ovale de 610 x 290 mm placée.
- ▶ Porte piétonne insérée avec profils en aluminium (passage libre environ 800 x 2 000 mm) (vue extérieure, DIN droite). Pour portes d'une largeur maximale de 6 mètres.
- ▶ Serrure extérieure (y compris le cylindre avec trois clés).
- ▶ Kit de résistance au vent.
- ▶ Augmentation de la porte panneau de 45, 60 et 80 mm (hauteur minimale 2 000 mm, limite dimensionnelle 5 000 x 5 000 mm).
- ▶ Peindre les deux côtés / couleurs selon le nuancier RAL* (à l'exception des couleurs métalliques et des couleurs foncées pour les portes de grandes dimensions).
- ▶ Actionnements et tableaux électriques - Triphasé 450 V.

* Finitions sans frais :
face intérieur RAL 9002.
Face extérieure RAL 9002 - 9006 - 7016 - 5010 - 6005 - 3000 - 8014.

COUVERTURE QUAI

MOD. **A340**

APPLICATION

Utilisation industrielle.

Créée pour une utilisation intensive de chargement et déchargement, elle est indiquée dans les entrepôts où la zone de marchandises doit être isolée de l'extérieur, dans les entrepôts avec contrôle de la température et dans les zones nécessitant une garantie hygiénique optimale lors de la manipulation de marchandises.



AVANTAGES



Conçue pour faciliter une circulation rapide et sûre. Les couvertures sont rétractables afin d'absorber les impacts des camions lors des manœuvres d'approche jusqu'au quai de chargement.

DIMENSIONS

DIMENSIONS STANDARD*	mm	3 400 x 3 400 x 600
DIMENSIONS MAX.	mm	4 000 x 4 800 x 600

Possibilité de réduire les dimensions standard.
Consulter.

* La profondeur de la couverture standard est de 600 mm. Partie frontale de 1 000 mm de hauteur et 2 parties verticales de 600 mm de largeur chacune.



SPECIFICATIONS TECHNIQUES

Châssis métallique galvanisé avant et arrière, reliés au moyen de bras en diagonale, ce qui permet de le rabattre sur lui-même.

Recouvert sur tout son périmètre d'une bâche en polyester entoîlée recouverte de PVC flexible de 0,8 mm très résistante, noire. M2 ignifuge et fixation à la structure à l'aide d'un profilé en aluminium pour faciliter le remplacement en cas de réparation.

Les fermetures latérales sont visibles au moyen d'une bande blanche pour faciliter le couplage des véhicules. En PVC tramé, 3 mm d'épaisseur.

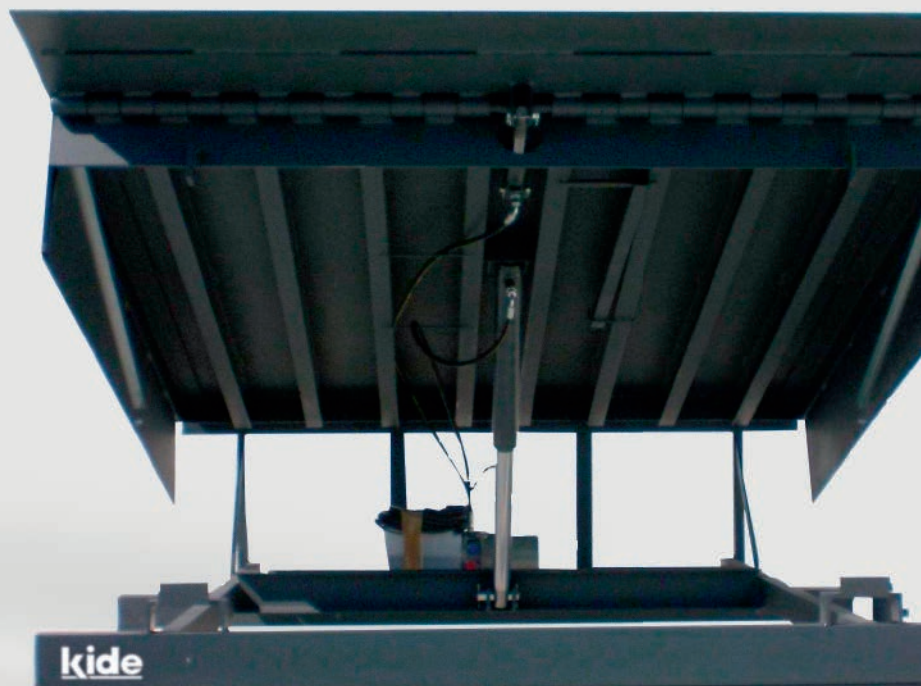
RAMPE HYDRAULIQUE

MOD. DL

APPLICATION

Utilisation industrielle.

La rampe électro-hydraulique à lèvre rabattable s'adapte aux différentes hauteurs des camions, afin de faciliter le chargement et le déchargement.



AVANTAGES



La sécurité passe avant tout. Rampes entièrement équipées avec des éléments tels que l'arrêt d'urgence, la barre de support, les jupes de protection anti-cisaillement, le tableau de manœuvres en 24 V et la valve parachute au bas du vérin, pour une sécurité totale.

MESURES DE LA RAMPE L X L X H (mm)	MESURES FOSSE L X L X H (mm)
2 000 x 2 500 x 600	2 040 x 2 300 x 610
2 000 x 3 000 x 600	2 040 x 2 800 x 610
2 000 x 3 500 x 600	2 040 x 3 300 x 610



SPECIFICATIONS TECHNIQUES

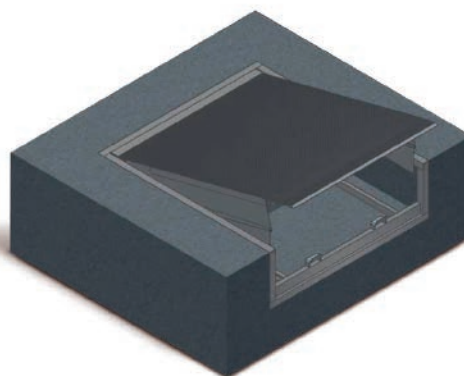
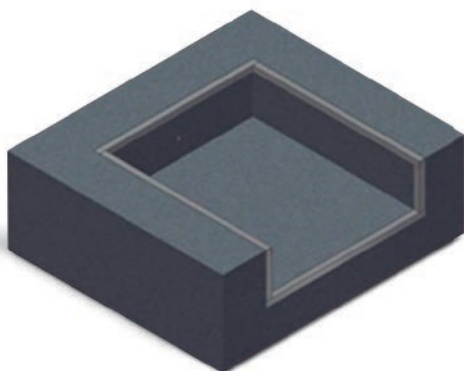
La rampe est totalement automatisée. En appuyant sur un bouton, le mécanisme de levage se déclenche et en même temps la lèvre rabattable s'ouvre. Lorsque la hauteur totale de la rampe est atteinte, la lèvre s'ouvre. En relâchant le bouton, la plateforme descend alors lentement jusqu'à s'accoupler au camion.

La rampe est fabriquée en tôle larmée avec profilés longitudinaux laminés à chaud. L'épaisseur de la tôle est de 6/8 mm. Grâce à sa flexibilité, elle s'adapte naturellement jusqu'à une inclinaison de 100 mm, ce qui la rend très polyvalente dans les véhicules utilisés.

La tôle de la lèvre rabattable, en tôle larmée, présente 13/15 mm d'épaisseur, et comprend un renfort en tôle dans sa partie inférieure de 8 mm. La lèvre s'adapte parfaitement à toutes sortes de surfaces du camion ou du véhicule de déchargement. Le déplacement de la lèvre a lieu au moyen de l'actionnement d'un vérin à simple effet.

Peinture RAL 7011 dans le modèle standard. Autres finitions en option.

D'autres types de rampes sont disponibles pour couvrir les besoins de chaque projet.



EN OPTION

- ▶ Finition galvanisée ou RAL spécial.
- ▶ Tonnage (6, 10, 16 et 20 t).
- ▶ Dimensions spéciales.
- ▶ Un vérin ou deux vérins de levage.
- ▶ Lèvre avec plinthe de sécurité.

Portes coupe-feu

Barrage au froid et au feu

Efficacité :

Sectorisation des différents espaces avec des garanties maximales d'étanchéité et d'isolation.

FRIGORIFIQUES

p. 48 COULISSANTE
QEI

p. 50 PIVOTANTE
PEI

SERVICE

p. 52 PORTE DE SERVICE
SEI

COULISSANTE

MOD. **QEI**

APPLICATION

Utilisation industrielle.

Porte coulissante frigorifique résistante au feu 60 min pour chambres de réfrigération ou congélation.

PORTES
EN MOUSSE
PIR



AVANTAGES



Elle allie les prestations hygiéniques et d'isolation les plus élevées et un excellent comportement contre le feu.



Certificat en laboratoire conformément à la norme EN 1634-1.

ÉPAIS. VANTAIL	mm	100
----------------	----	-----

DIMENSIONS MAX.120

LARGEUR OUVERTURE	mm	3 000
HAUTEUR OUVERTURE	mm	3 000

SPECIFICATIONS TECHNIQUES

VANTAIL

Épaisseurs de 100 mm.

Finitions : laqué ou acier inoxydable, avec encadrement en acier inoxydable AISI-304 d'une épaisseur de 1,2 mm.

Isolation PIR avec une densité de 40-45 kg/m³ avec deux plaques de placoplâtre de 15 mm d'épaisseur.

Joint intumescent sur tout le périmétrique.

Bourellet sur tout le périmétrique en PVC pour assurer l'étanchéité de la fermeture.



CADRE

Cadre en acier inoxydable AISI-304 de 1,2 mm d'épaisseur avec rupture thermique, préparé pour être monté sur l'ouvrage.

Les portes de congélation (-20°C) sont dotées de résistances chauffantes sur tout le périmètre du cadre et du rail au sol.

FERRURES

Ferrure en acier inoxydable AISI 304.



AUTOMATISME

Automatisme électronique avec traction par chaîne ayant les mêmes prestations que l'automatisme scr.

EN OPTION

- ▶ Laqué couleurs selon nuancier standard.
- ▶ Laqué selon nuancier RAL.
- ▶ Judas coupe-feu frigorifique (T° +).
- ▶ Judas coupe-feu frigorifique (T° -).
- ▶ Protections basses en acier inoxydable.
- ▶ Supplément pour cadre panneau > 150 mm.

PIVOTANTE

MOD. **PEI**

APPLICATION

Utilisation industrielle.

Porte pivotante frigorifique coupe-feu, avec classification 60 minutes, indiquée pour l'industrie alimentaire.

PORTES
EN MOUSSE
PIR



AVANTAGES



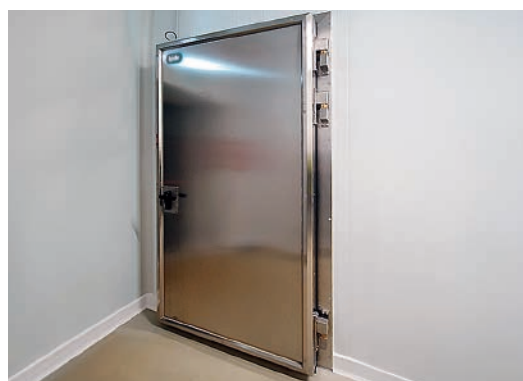
En plus de sa conception hygiénique, la porte BDM RF60 assure une barrière contre le feu, ce qui en fait la meilleure option pour l'industrie alimentaire.



La porte peut être fabriquée pour des chambres de congélation jusqu'à -30 °C.



Certificat en laboratoire conformément à la norme EN 1634-1.



ÉPAIS. VANTAIL	mm	120
----------------	----	-----

DIMENSIONS MAX.

LARGEUR OUVERTURE	mm	1 100
HAUTEUR OUVERTURE	mm	2 100

SPECIFICATIONS TECHNIQUES

VANTAIL

Épaisseur de 120 mm.

Finitions : acier laqué, PVC ou acier inoxydable.

Encadrement en acier inoxydable sur tout le périmètre.

Noyau composé de placoplâtre, laine de roche et PIR 40-45 kg/m³.

Bourellet sur tout le périmétrique en PVC pour assurer l'étanchéité de la fermeture.



CADRE

Cadre industriel fabriqué en acier inoxydable préparé pour s'encaster dans le panneau ou l'ouvrage.

Doté de joints intumescents.

Les portes de congélation (-20°C/-40°C) sont fabriquées avec des résistances chauffantes sur tout le périmètre du cadre et du rail au sol.



FERRURES

Système de fermeture à 3 points. Poignée extérieure avec ou sans clé et barre anti-panique intérieure.

Charnières en acier inoxydable avec rampes en bronze. Conception interne.

EN OPTION

- ▶ Laqué couleurs selon nuancier standard.
- ▶ Laqué selon nuancier RAL.
- ▶ Ferme-portes.
- ▶ Judas coupe-feu frigorifique (T° +).
- ▶ Judas coupe-feu frigorifique (T° -).
- ▶ Protections basses en acier inoxydable.
- ▶ Supplément pour cadre de panneau > 150 mm.

PORTE DE SERVICE

MOD. SEI

APPLICATION

Porte pivotante de service coupe-feu, à un ou deux vantaux.

Sa fonction principale est d'agir comme une barrière contre le feu et la fumée, aidant à contenir un incendie dans une zone spécifique et permettant une évacuation plus sûre.



AVANTAGES



Résistance au feu 60 min.



L'encadrement et le cadre sont toujours en acier inoxydable.



Le vantail peut être fini en PVC, laqué selon le nuancier standard ou RAL au choix du client, ou en acier inoxydable.



Modèles simple et double.

DIMENSIONS MAX.		1H 60	2H 60
ANCHO MÁXIMO	mm	1 124	2 000
ALTO MÁXIMO	mm	2 402	2 075
ÁREA MÁXIMA	m	< 3,03456 m	-

SPECIFICATIONS TECHNIQUES

VANTAIL

Épaisseur de 75 mm.

Différentes options de finitions : laqué, PVC ou acier inoxydable AISI 304 avec une épaisseur de 1,2 mm.

Isolation en laine de roche avec plaque de plâtre de 15 mm d'épaisseur.



CADRE

Cadre en acier inoxydable AISI 304 de 1,2 mm d'épaisseur pour être monté sur le panneau.



FERRURES

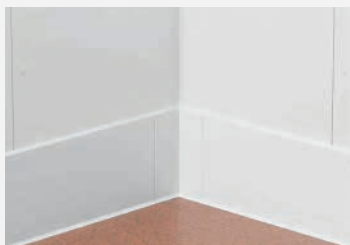
Ferrure en acier inoxydable AISI 304.

Serrure d'un point avec ou sans clé.

EN OPTION

- ▶ Cadre roulant.
- ▶ Serrure à clé et déverrouillage interne.
- ▶ Verrou WC.
- ▶ Barre anti-panique 1 vantaill.
- ▶ Barre anti-panique 2 vantaux.
- ▶ Ferme-porte sans retenue.
- ▶ Oculus 300 x 400 mm.
- ▶ Protections basses de porte en acier inoxydable.
- ▶ Crémone pour vantaill semi-fixe (poussoir).
- ▶ Electro-aimant et carte (EMGD) pour chaque vantaill.
- ▶ Sélecteur de verrouillage.
- ▶ Couleur spéciale selon RAL par vantaill.
- ▶ Supplément pour cadre de panneau > 150 mm.

Accessoires



LISSE DE PROTECTION EN POLYÉTHYLÈNE

APPLICATION

Protection pour protéger le panneau et prolonger ainsi sa durée de vie utile.

Fabriquée en polyéthylène haute densité, incassable.

AVANTAGES

Résistance élevée aux impacts et aux rayures.

Système de deux pièces.

Fixation au sol et au mur.

Vis cachées.

Hygiénique et facile à nettoyer.

Montage facile et rapide.

Plinthes disponibles à des hauteurs 150, 210, 300 et 500 mm.

Main courante disponible à 150 mm.



LISSE DE PROTECTION EN PVC

APPLICATION

Protection panneau pour prolonger sa durée de vie utile.

Fabriquée en PVC.

AVANTAGES

Résistance aux impacts et aux rayures.

Installation facile.

Vis de fixation masquées.

Hygiénique et facile à nettoyer.

Pièces de finition angles.

Hauteur du protecteur 100 mm.



VANNE D'ÉQUILIBRAGE

APPLICATION

Élément destiné à équilibrer les écarts de pression entre l'intérieur et l'extérieur de la chambre.

Équipée d'une résistance chauffante.

Différents modèles en fonction des besoins. Application sur mur ou plafond.



CONGÉ D'ANGLE

APPLICATION

Installation dans les joints entre sol-vertical, vertical-vertical et vertical-plafond.

Évite l'accumulation de la saleté et facilite le nettoyage dans les angles de l'espace.

AVANTAGES

Base en aluminium ou PVC.

Lèvres flexibles pour un ajustement parfait.

Système d'emboîtement par ajustement, ce qui facilite l'installation.

Conforme à la norme de santé.

Disponible avec éclairage led.



PROFILS DE FIXATION

APPLICATION

Profilés avec toutes sortes de géométries, utilisés pour l'installation de chambres froides.

Profilés de 3 000 mm de long.

Finition standard en acier laqué blanc.

Multiplés finitions disponibles : Inox, AISI 304, PVC, etc.

Même finition que la chambre :

- Standard : laqué blanc RAL 9010
- Options : Inox, PVC, PET, etc.

Tous les profilés sont couverts d'un film protecteur.



REPRISE DE PLAFOND

APPLICATION

Profilés à suspendre au plafond des chambres.

Profilés de 4 000 mm de long en aluminium laqué.

Pour des applications de température positive et négative.

Suspension au moyen d'une tige et support en acier inox.



PACKS DE LÉGALISATION

APPLICATION

Adaptés à différentes typologies et applications de chambres.

Convient à tous les types de produits. Périssables, conditionnés, etc.

Équipés avec des systèmes d'alarme, personne enfermée, thermomètre, hygromètre, détecteur de fuites, etc.

Option d'enregistrement de la température et contrôle des données.

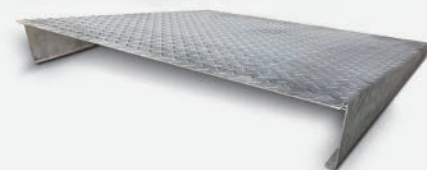


ÉTAGÈRES EN ALUMINIUM ET EN POLYÉTHYLÈNE

APPLICATION

Rayonnages avec structure en aluminium anodisé et étagères avec grilles en polyéthylène alimentaire.

Particulièrement indiquées pour leur utilisation dans des chambres froides et sous les conditions sanitaires les plus exigeantes



RAMPE

APPLICATION

Elles facilite l'accès de chariots, de brouettes et de tout élément de transport équipé de roues dans une chambre froide ayant un sol surélevé.

Construite dans une structure métallique en fer et avec une tôle en inox dans plusieurs dimensions disponibles.

Notes

A series of horizontal dotted lines for writing notes, spanning the width of the page.

EXCLUSIONS

- Tout matériel ou travail étant nécessaire et non précisé dans la présente offre.
- Licences, visas et autorisations, étude de sécurité et coordinateur de sécurité.
- Projet frigorifique.
- Tous les transferts à différents niveaux de la chaussée ou à des distances supérieures à 20 m qui ne peuvent pas être réalisés avec un chariot entraîneront un surcoût qui sera facturé.
- Réception et mise en place des équipements aux emplacements prévus.
- Grues et éléments de chargement et déchargement nécessaires.
- Retrait du matériel excédentaire (restes de panneaux, etc.).
- Travaux de maçonnerie, menuiserie ou plomberie : nivellement, égouts, alimentation, évacuation des eaux, points d'appui, etc.
- Scellement entre sol de génie civil et panneau.
- Pose de joints en silicone entre les panneaux.
- Finition des espaces vides entre la chambre et les cloisons en maçonnerie.
- Découpe de panneaux pour d'autres corps de métier.
- Montage frigorifique général (tuyaux, vannes et accessoires pour l'interconnexion entre éléments) et charges de réapprovisionnement en liquide de refroidissement et huile, ainsi que les conduits et leur montage.
- Éclairage et luminaires.
- Demi tiges, en inox ou ouvrage de génie civil (dans le cas des séchoirs) afin d'assurer une bonne répartition d'air entre le produit.
- Branchements électriques. Le client assurera le branchement électrique adéquat pour les outils nécessaires au montage de la chambre et les équipements ainsi que pour leur fonctionnement. Branchements électriques à 220 V 20 kW.
- Connexion résistance/vanne/alarme
- Raccordement protégé en basse tension jusqu'au tableau électrique de l'équipement.
- Câblage entre équipements, sondes et tableaux de commande, ainsi qu'ordinateur si nécessaire.
- Câblage (niveau 1) Ethernet entre les PLC des contrôleurs et le PC de supervision.
- Moyens adéquats pour la manipulation, le levage, le déblayage. Le client disposera de ces derniers.
- Tout déplacement supplémentaire pour des causes étrangères à KIDE (zone de montage non préparée, pose de sanitaires, réglage des portes à la suite de la préparation du sol, etc.) sera facturé séparément.
- L'estimation a été réalisée sur la base des plans ou des mesures fournis par le client / le département d'ingénierie. Si des travaux non spécifiés sur les plans doivent être réalisés, tels que l'habillage de colonnes, la réalisation de découpes à cause de mesures incorrectes, des rampes, regards, etc., ceux-ci seront facturés séparément.

RESPONSABILITÉ DU PRODUIT

- KIDE sera responsable en cas de dommages causés aux personnes ou de dommages matériels qui résultent de défauts ou d'erreurs des produits et/ou des services effectués par KIDE (sauf les exceptions indiquées sur les présentes Conditions générales). Cependant, KIDE

n'assume en aucun cas la responsabilité de la perte d'exploitation, de la perte de temps, de la perte de profit ou de pertes indirectes similaires de l'Acheteur.

- En ce qui concerne le précédent point, KIDE n'est en aucun cas responsable des pertes opérationnelles, des manques à gagner ou de tout autre type de dommage indirect.

CONDITIONS GÉNÉRALES DE VENTE

- La commande sera traitée uniquement lorsqu'elle a été acceptée par la compagnie d'assurance ou l'établissement de crédit, et à condition qu'il existe pas de solde créditeur avec KIDE.
- Dans le cas des commandes avec transport inclus, s'il existe des difficultés pour la livraison par camion ordinaire en raison de zones difficiles d'accès, le client doit l'indiquer au moment de passer commande. Ce transport spécial sera facturé séparément et une augmentation de 6 % sur la valeur de la marchandise sera appliquée.
- Le délai de sortie commencera à courir après confirmation de la commande par écrit, acceptation de la commande et formalisation des conditions de paiement (reçu du paiement anticipé, notification du crédit documentaire, etc.).
- Le délai est estimé avec le matériel emballé et prêt pour la livraison.
- S'il existe des jours fériés pendant ce délai (Pâques, Noël, été), le délai de sortie peut être augmenté en conséquence, c'est pourquoi la confirmation est recommandée.
- En cas de paiement par crédit documentaire, celui-ci sera irrévocable et confirmé, ouvert dans une banque de premier ordre (BBVA, SABADEL, SANTANDER, LABORAL KUTXA, BANKINTER, BANKIA).
- La durée du crédit sera au moins 1 mois supérieure au délai de livraison fixé. KIDE n'est pas tenue de commencer la fabrication des biens ni d'assurer les services avant la confirmation et l'acceptation du crédit documentaire de la part de KIDE.
- Le lieu d'exécution des obligations contractuelles est celui du siège social de KIDE et ses installations. Les obligations seront considérées comme exécutées par KIDE lorsqu'elle communiquera au Client la mise à disposition des biens dans les installations du siège social du fabricant. La propriété des biens fabriqués ne sera transmise que lorsque la totalité du paiement aura été réalisée. Toutefois, le risque de perte et/ou dommages sera transmis dès la mise à disposition des biens au lieu d'exécution des obligations contractuelles.
- Si, au terme d'un délai de 15 jours après la mise à disposition au Client de la part de KIDE des biens et/ou des services, le Client n'indique pas un lieu de livraison pour ces derniers ou ne prend pas en charge le matériel et/ou les services, KIDE se réserve le droit de résilier de façon anticipée le contrat, de détruire le matériel, aux frais du Client, et de réclamer au client concerné les frais de casse, le stockage temporaire, les pertes pour revente à des tiers et tout autre dommage et préjudice résultant de cette situation, sans oublier le droit de déduire de ces dommages et ces préjudices la partie versée en acompte par le Client.
- En outre, KIDE se réserve le droit de stocker dans ses installations ou dans les installations d'un tiers les biens fabriqués et peut réclamer à ce titre une pénalité financière de 15 euros par m²/mois pour le stockage, sans préjudice du droit de KIDE de réclamer les dommages et intérêts qui peuvent découler de la situation. Ce stockage peut s'étendre sur 45 jours maximum. Une fois ce délai écoulé, KIDE pourra résilier le Contrat, sans préjudice de son droit de réclamer les dommages-intérêts correspondants le cas échéant.
- Si le paiement n'est pas effectué à l'échéance fixée, KIDE ajoutera le coût financier correspondant au retard de paiement. Tout retard

de paiement, quel qu'en soit la raison, augmentera de plein droit le prix, conformément aux intérêts fixés par la loi 3/2004 du 29 décembre relative à la prévention des retards de paiement lors d'opérations commerciales. S'il s'avérait nécessaire d'avoir recours à une procédure judiciaire de recouvrement, le montant de la dette réclamée sera majoré des frais encourus pour sa réclamation, qui ne pourront être inférieurs à 15% de la dette, à titre de clause pénale, le tout sans préjudice du droit de KIDE de réclamer tout dommage et intérêt découlant du non-respect de la part du client.

· Le non-paiement d'une dette à son échéance entraîne de plein droit l'échéance anticipée et l'exigibilité de la totalité du solde restant à payer, ainsi que la suspension préventive des livraisons et des travaux.

· KIDE garantit ses équipements contre tout défaut de matériel et de fabrication pendant une période de 12 mois à compter de la livraison ou de 14 mois maximum à compter de la date de mise à disposition. Cette obligation de garantie consiste EXCLUSIVEMENT à remplacer la partie du produit reconnue comme défectueuse, et ne comprend pas : les frais de transport, le liquide de refroidissement, l'installation, le montage ou le démontage, pas plus que les dommages et intérêts qui pourraient en découler.

· Le produit livré pour remplacer le produit défectueux est garanti selon les mêmes conditions que celles applicables au produit remplacé, et pendant la période restante de la garantie.

· La garantie s'applique uniquement si les équipements ont été transportés, stockés et manipulés conformément aux instructions de KIDE, s'ils n'ont pas été manipulés incorrectement et s'ils n'ont pas subi de dommages par accident ou négligence du client ou de tiers, et s'ils ont été uniquement manipulés par le propre personnel de KIDE ou par un personnel autorisé par celle-ci.

· La responsabilité de KIDE pour toutes les actions liées à une réclamation concernant une commande sera limitée au montant total de cette commande. Le client renonce à demander d'autres dommages et intérêts qui pourraient en découler.

· Le matériel remplacé deviendra la propriété de KIDE, sauf si sa destruction est autorisée. Si son retour est expressément demandé, celui-ci aura lieu dans un délai inférieur à 15 jours. Dans ce cas, KIDE prendra en charge les coûts issus du retour et/ou de la livraison du matériel défectueux.

· D'autres frais comme ceux issus du déplacement de personnel technique ou de main-d'œuvre ne sont pas inclus. Ces frais seront pris en charge par le client.

· KIDE garantit la disponibilité de pièces de rechange, aussi bien des composants affectés que des parties fonctionnelles de ces composants pendant 5 ans.

· Afin de garantir la qualité des équipements fournis, et avant leur livraison, KIDE S. Coop autorise une inspection dans ses installations par un laboratoire spécialisé. Les frais liés à cette inspection seront pris en charge par le client.

· KIDE ne sera en aucun cas responsable des dommages et préjudices indirects causés au Client ou à un tiers par des pertes opérationnelles, des pertes de ventes, de revenus ou d'interruptions de l'activité ou des services, des pertes de bénéfices ou d'autres pertes indirectes, immatérielles, non économiques ou consécutives ou par des pertes assimilées.

· Lorsque le service de MONTAGE est demandé, ce service aura une garantie de QUINZE JOURS à compter de la date de fin du montage.

· Dans le cas des produits commercialisés non fabriqués par KIDE, la garantie du fabricant de ces produits subsistera, selon les conditions établies par celui-ci, que KIDE retournera au client.

· L'acheteur dégage KIDE de toute responsabilité en cas de réclamation reçue de tiers pour toute cause autre qu'un défaut de fabrication des produits, ainsi que de tous les frais encourus dans la défense contre les réclamations susmentionnées.

· L'acheteur s'engage à examiner les produits à leur réception. Une fois la marchandise reçue, si celle-ci n'est pas examinée et que le bon de livraison est signé comme étant conforme, ou si la réclamation opportune n'est pas effectuée dans les 24 heures, KIDE ne sera pas responsable des vices manifestes.

· En outre, l'acheteur s'engage à vérifier les spécifications relatives aux dimensions et à l'épaisseur à la réception du matériel livré par KIDE. En ce sens, l'acheteur renonce à présenter une quelconque réclamation concernant ces spécifications s'il a déjà entamé la transformation, l'installation ou l'utilisation du matériel livré. En cas de réclamations concernant des divergences entre la qualité du matériel convenue entre KIDE et l'acheteur et la qualité du matériel effectivement livré, elles ne seront admises que si le défaut de qualité est certifié par l'acheteur. Si les détériorations du matériel sont dues à une mauvaise utilisation ou à une application incorrecte du produit par l'acheteur, ce dernier sera seul responsable de ces détériorations.

Dans tous les cas, KIDE ne sera pas responsable :

· Des dommages sur le revêtement du matériel à cause de l'humidité ou de toute autre contamination préjudiciable au revêtement causés par un stockage inadéquat du matériel par l'acheteur. Pas plus que dans le cas où le matériel serait endommagé pendant le transport, la manipulation, l'installation et le montage dans les installations de l'acheteur et/ou à cause de tout acte de négligence de la part de l'acheteur ou de tiers étrangers à KIDE.

· Des dommages causés au matériel par la découpe des panneaux sur le site par l'acheteur ou par un tiers étranger à KIDE, susceptible d'entraîner une modification des caractéristiques techniques du matériel et d'altérer ses performances.

· Des dommages causés au matériel par de l'eau après sa sortie des installations de KIDE, ainsi que par tout produit corrosif.

· Apparition de cloques ou « blistering » dans le panneau sandwich, ainsi que tout autre type de défauts esthétiques qui n'altère pas la fonctionnalité du matériel de KIDE livré à l'acheteur.

· L'acheteur s'engage à signer le bon de livraison du matériel et/ou l'attestation d'acceptation des installations dès leur réception ; en tout état de cause, le matériel est réputé accepté sans réserves dès son utilisation.

· Pour la résolution de toute question ou litige pouvant exister entre les parties concernant la validité, l'interprétation, l'exécution et/ou la résiliation du contrat, les Cours et les Tribunaux correspondant au siège social de KIDE seront exclusivement compétents. Le présent Contrat est soumis à la législation espagnole.

Remarque : KIDE n'est pas responsable des erreurs ou des mauvaises interprétations des informations contenues dans le catalogue ou les tarifs. La compagnie se réserve également le droit de modifier, sans préavis, les informations et les valeurs qu'il contient. Ces informations ne constituent pas une garantie contractuelle.

KIDE, S.Coop. Lim. Reg. Officiel Coop. du M.T. N° 20750 - Reg. Soc. Cooperatives du G. basque n° VI-215119/86 N.I.F. : F-48071377.

kide

HEADQUARTER

Polígono Gardotza, 1
48710 BERRIATUA
Bizkaia (Spain)

Tel: +34 94 603 62 00

e-mail: kide@kide.com
www.kide.com

