

CATÁLOGO
PUERTAS



High Cooling Performance

EN KIDE DISEÑAMOS Y FABRICAMOS
SOLUCIONES FRIGORÍFICAS INTEGRALES
PARA NUESTROS CLIENTES.



+50

AÑOS SIENDO REFERENTES
EN EL SECTOR



El cooperativismo está en nuestro ADN



KIDE es una cooperativa que pertenece a la **Corporación MONDRAGON**, el mayor grupo empresarial del País Vasco y 10º en el ranking de empresas españolas. Referente mundial del trabajo en cooperación.

Nuestra propuesta de valor es única y diferencial en el mercado



CÁMARA
EVEREST



CÁMARA
UNIVERSAL



CÁMARA
EASY



PANEL FRIGORÍFICO
INDUSTRIAL

PUERTAS

-  Puertas Frigoríficas
-  Puertas Semi-aisladas
-  Puertas Logísticas
-  Puertas Cortafuegos



Pivotantes



Correderas

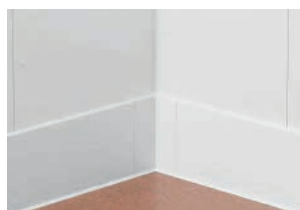


De servicio



Vaivén

ACCESORIOS



Protecciones polietileno



Protecciones PVC



Ventanos



Perfil sanitario



Perfilería de remate



Suspensión de techo



Packs de legalización



Estanterías de aluminio y polietileno

EQUIPOS FRIGORÍFICOS



kide BLOCK

Equipos frigoríficos compactos monoblock de pared o techo para cámaras frigoríficas de pequeño volumen en aplicaciones de media y baja temperatura.



kide SPLIT

Equipos frigoríficos partidos comerciales para cámaras frigoríficas de pequeño volumen en aplicaciones de media, baja y alta temperatura.



kide WATERLOOP

Waterloop es un sistema de refrigeración comercial con condensación indirecta.



kide PACK

Equipos frigoríficos industriales para baja, media y alta temperatura.



kide CHILLER

Enfriadoras de glicol para aplicaciones de alta, media y baja temperatura.

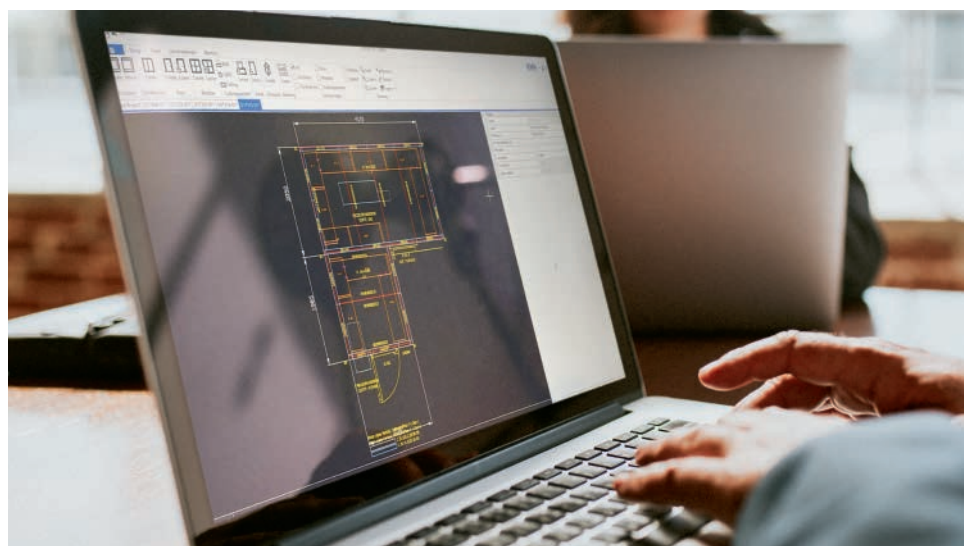


kide DRYER

Equipos de secado, especializados en emular los procesos naturales de secado, curado y maduración.

CONFIGURADOR KIDE

CONFIGURA TUS
PROYECTOS CON
DISCAFWEB



Index

PUERTAS FRIGORÍFICAS



Pivotante
MOD. P40 [P.10](#)



Pivotante
MOD. PT [P.12](#)



Portillón
MOD. SP [P.14](#)



Corredera
MOD. QP [P.16](#)



Corredera Industrial
MOD. QT [P.18](#)



Puertas de Cristal
MOD. CR [P.20](#)

PUERTAS SEMIAISLADAS



Pivotante de Servicio
MOD. N40 [P.24](#)



Servicio Corredera
MOD. NC40 [P.26](#)



Vaivén Inyectada
MOD. V40 [P.28](#)



Vaivén Polietileno
MOD. V15 [P.30](#)



Cortina Lamas
MOD. CL200 [P.32](#)



Ventanos Expositores
MOD. VT [P.34](#)

PUERTAS LOGÍSTICAS



Rápida Enrollable
MOD. SR [P.38](#)



Seccional
MOD. SC40 [P.40](#)



Abrigo Muelle
MOD. A340 [P.42](#)



Rampa Hidráulica
MOD. DL [P.44](#)

PUERTAS CORTAFUEGOS

Frigoríficas



Corredera
MOD. QEI [P.48](#)



Pivotante
MOD. PEI [P.50](#)

Servicio



Puerta de servicio
MOD. SEI [P.52](#)

ACCESORIOS

Protecciones polietileno [P.54](#)

Protecciones PVC [P.54](#)

Válvula de compensación [P.54](#)

Perfil sanitario [P.54](#)

Perfilería de remate [P.55](#)

Suspensión de techo [P.55](#)

Packs de legalización [P.55](#)

Estanterías de aluminio y polietileno [P.55](#)

Rampa [P.55](#)

Puertas frigoríficas



Aislando el frío con la máxima estanqueidad

El beneficio:

Minimizar las pérdidas de frío y contribuir al ahorro de energía.

p. 10 PIVOTANTE
P40

p. 14 PORTILLÓN
SP

p. 18 CORREDERA INDUSTRIAL
QT

p. 12 PIVOTANTE
PT

p. 16 CORREDERA
QP

p. 20 PUERTAS DE CRISTAL
CR





PUERTAS FRIGORÍFICAS

PIVOTANTE

MOD. **P40**



USO COMERCIAL

PUERTAS
INYECTADAS
CON ESPUMA
PIR



APLICACIÓN

Puerta pivotante semiencastrada para cámaras frigoríficas.

Disponible en refrigeración, congelación y gran congelación.

Adecuado para sector agroalimentario, cocinas, supermercados...

Paso para carretilla.

VENTAJAS



Puertas premontadas, montaje rápido e intuitivo. Ahorro de costes.



Puerta a medida con opciones de múltiples acabados.



Juntas de caucho EPDM con doble alvéolo, máxima estanqueidad y fácilmente sustituibles.



Alta durabilidad, máxima fiabilidad y bajo mantenimiento.



RÉGIMEN		0 °C	-18 °C	-30 °C
ESPEJOR HOJA	mm	60	100	140
ESPEJOR DEL ENCASTRADO	mm	20	60	100
POT. RESISTENCIA	W/m	-	20	40

MEDIDAS MÁXIMAS

ANCHO LUZ	mm	1.200
ALTO LUZ	mm	2.200

CARACTERÍSTICAS TÉCNICAS

HOJA

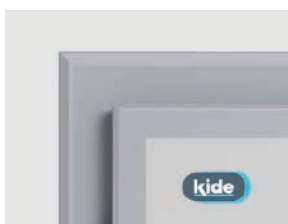
Perfil perimetral de aluminio anodizado.

Reforzada con insertos interiores para sujeción de herrajes.

Gran variedad de acabados:

- Acero lacado blanco RAL 9010.
- Acero inox. AISI 304.
- Acero con acabado PVC.
- Otros acabados sobre demanda.

Puertas inyectadas con espuma PIR.



MARCO

Perfiles de aluminio lacado RAL 9006, con rotura de puente térmico.

En regímenes C y GC llevan resistencia calefactora.

Conjunto marco-contramarco adaptable a cualquier espesor de panel.

Fijaciones ocultas con tapatornillos.



HERRAJES

Bisagras con elevación y regulables.

Cierre en un punto con apertura interior.

OPCIONALES

- ▶ Marco preparado para obra civil.
- ▶ Cerradura con llave.
- ▶ Ventano de 25 x 50 cm para refrigeración.
- ▶ Antipánico para refrigeración y congelación hasta 1,20 x 2,20 m.
- ▶ Protección bajo puerta de altura 850 mm.
- ▶ Paso de rail aéreo.
- ▶ Rampa de acceso.



PUERTAS FRIGORÍFICAS

PIVOTANTE

MOD. **PT**



USO INDUSTRIAL

PUERTAS
INYECTADAS
CON ESPUMA
PIR



APLICACIÓN

Puerta pivotante superpuesta con dos puntos de cierre y apertura por palanca.

Disponible en refrigeración, congelación y gran congelación.

Instalación para sectores agroalimentario, cárnico, pesquero...

Adecuado para huecos de grandes dimensiones.

VENTAJAS



Puertas premontadas, montaje rápido e intuitivo. Ahorro de costes.



Herrajes de alta resistencia mecánica y bisagras para aumentar la robustez.



Puerta a medida con opciones de múltiples acabados.



Adecuada para uso intensivo.



Juntas de caucho EPDM con doble alvéolo, máxima estanqueidad y fácilmente sustituibles.



Dos puntos de cierre para mejora de estanqueidad.



RÉGIMEN		0 °C	-18 °C	-30 °C
ESPESOR HOJA	mm	100	100	140
POT. RESISTENCIA	W/m	-	25	40

MEDIDAS MÁXIMAS

ANCHO LUZ	mm	1.600
ALTO LUZ	mm	3.000

CARACTERÍSTICAS TÉCNICAS

HOJA

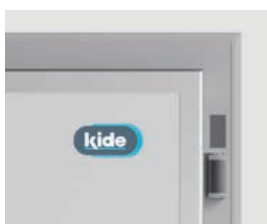
Perfil perimetral de aluminio anodizado.

Reforzada con insertos interiores para sujeción de herrajes.

Gran variedad de acabados:

- Acero lacado blanco RAL 9010.
- Acero inox. AISI 304.
- Acero con acabado PVC.
- Otros acabados sobre demanda.

Puertas inyectadas con espuma PIR.



MARCO

Perfiles de aluminio lacado RAL 9006, con rotura de puente térmico.

En regímenes C y GC llevan resistencia calefactora.

Conjunto marco-contramarco adaptable a cualquier espesor de panel.

Fijaciones ocultas con tapatornillos.



HERRAJES

Bisagras con rampa y alta resistencia mecánica.

Cierre en dos puntos, apertura palanca.

Con apertura interior.

OPCIONALES

- ▶ Marco preparado para obra civil.
- ▶ Cerradura con llave.
- ▶ Ventano de 25 x 50 cm para refrigeración.
- ▶ Protección bajo puerta de altura 850 mm.
- ▶ Paso de rail aéreo.
- ▶ Rampa de acceso.



PUERTAS FRIGORÍFICAS

PORTILLÓN

MOD. **SP**



USO COMERCIAL

APLICACIÓN

Puerta pivotante semiencastrada de pequeña dimensión.

Disponible en refrigeración, congelación y gran congelación.

Adecuado para mortuorios, panaderías, pastelerías...

PUERTAS
INYECTADAS
CON ESPUMA
PIR



VENTAJAS



Puertas premontadas, montaje rápido e intuitivo. Ahorro de costes.



Puerta a medida con opciones de múltiples acabados.



Juntas de caucho EPDM con doble alvéolo, máxima estanqueidad y fácilmente sustituibles.



Alta durabilidad, máxima fiabilidad y bajo mantenimiento.



RÉGIMEN		0 °C	-18 °C	-30 °C
ESPESOR HOJA	mm	60	100	140
POT. RESISTENCIA	W/m	-	25	40

CARACTERÍSTICAS TÉCNICAS

HOJA

Perfil perimetral de aluminio anodizado.

Reforzada con insertos interiores para sujeción de herrajes.

Gran variedad de acabados:

- Acero lacado blanco RAL 9010.
- Acero inox. AISI 304.
- Acero con acabado PVC.
- Otros acabados sobre demanda.

Puertas inyectadas con espuma PIR.



MARCO

Perfiles de aluminio lacado RAL 9006, con rotura de puente térmico.

En regímenes C y GC llevan resistencia calefactora.

Conjunto marco-contramarco adaptable a cualquier espesor de panel.

Fijaciones ocultas con tapatornillos.



HERRAJES

Bisagras con elevación y regulables.

Apertura con palanca en un punto.

Cierre cromado.

OPCIONALES

- ▶ Marco preparado para obra civil.
- ▶ Cerradura con llave.

CORREDERA

MOD. **QP**

 USO COMERCIAL

APLICACIÓN

Puerta corredera frigorífica con guiado elevado.

Disponible en refrigeración, congelación y gran congelación.

Adecuado para el sector agroalimentario, industrial, cocinas, supermercados...

PUERTAS
INYECTADAS
CON ESPUMA
PIR



VENTAJAS



Fácil montaje.



Puerta a medida con opciones de múltiples acabados.



Juntas de caucho EPDM con doble alvéolo, máxima estanqueidad y fácilmente sustituibles.



Sistema de regulación en horizontal y vertical con 4 puntos de regulación de cierre de la puerta.



Sistema de guiado elevado. No depende del estado del suelo.



Raíl apoyado en marco, alargando vida útil del producto.

RÉGIMEN		0 °C	-18 °C	-30 °C
ESPEJOR HOJA	mm	100	100	140
POT. RESISTENCIA	W/m	-	25	40

MEDIDAS MÁXIMAS

ANCHO LUZ	mm	2.400
ALTO LUZ	mm	3.500
SUPERFICIE MÁXIMA HOJA	m²	9

CARACTERÍSTICAS TÉCNICAS



HOJA

Perfil perimetral de aluminio anodizado.

Reforzada con insertos interiores para sujeción de herrajes.

Gran variedad de acabados:

- Acero lacado blanco RAL 9010.
- Acero inox. AISI 304.
- Acero con acabado PVC.
- Otros acabados sobre demanda.

Puertas inyectadas con espuma PIR.



MARCO

Perfiles de aluminio lacado RAL 9006, con rotura de puente térmico.

En regímenes C y GC llevan resistencia calefactora.

Conjunto marco-contramarco adaptable a cualquier espesor de panel.

Fijaciones ocultas con tapatornillos.

OPCIONALES

- ▶ Marco preparado para obra civil.
- ▶ Cerradura con llave.
- ▶ Ventano de 25 x 50 cm para refrigeración.
- ▶ Protección bajo puerta de altura 850 mm.
- ▶ Paso de rail aéreo tipo cuello de cisne hasta 1,50 x 2,50.
- ▶ Herrajes inoxidable.
- ▶ Hoja de espesor 80 mm.
- ▶ Automatismo eléctrico.
- ▶ Sistemas de apertura.
 - Juego de tiradores, mando a distancia, lazo magnético o juego de radares.



PUERTAS FRIGORÍFICAS

PUERTAS
INYECTADAS
CON ESPUMA
PIR

CORREDERA INDUSTRIAL

MOD. QT



USO INDUSTRIAL

APLICACIÓN

Puerta corredera industrial disponible en refrigeración, congelación y gran congelación.

Idónea para zonas de acceso de grandes dimensiones o pasos aéreos.

Diseñada para aplicaciones extremas y usos intensivos.



VENTAJAS



Puerta a medida con opciones de múltiples acabados.



Sistema de guiado elevado. No depende del estado del suelo.



Sistema de regulación en horizontal y vertical.



Raíl apoyado en marco, alargando vida útil del producto.



Juntas de caucho EPDM con doble alvéolo, máxima estanqueidad y fácilmente sustituibles.



Alta resistencia, llegando a más de 1.000.000 de ciclos de apertura y cierre.



Herrajes inoxidables.

RÉGIMEN		0 °C	-18 °C	-30 °C
ESPEJOR HOJA	mm	100	100	140
POT. RESISTENCIA	W/m	-	25	40

MEDIDAS MÁXIMAS*

ANCHO LUZ	mm	2.400
ALTO LUZ	mm	3.500
SUPERFICIE MÁXIMA HOJA	m ²	9

* Para dimensiones mayores se mandará la puerta en 2 piezas.

CARACTERÍSTICAS TÉCNICAS



GUÍA



SISTEMA DE GUIADO



PALANCA



GANCHO



AUTOMATISMO

SISTEMA DE CIERRE Y GUIADO

Sistema de guiado diseñado para puertas de hasta una dimensión de 2.400 x 3.500 mm y 250 kg de peso.

Caídas diseñadas para apertura manual suave y fácil.

Recorrido de regulación horizontal y vertical de más de 3 cm.

HOJA

Perfil perimetral de aluminio anodizado.

Reforzada con insertos interiores para sujeción de herrajes.

Gran variedad de acabados:

- Acero lacado blanco RAL 9010.
- Acero inox. AISI 304.
- Acero con acabado PVC.
- Otros acabados sobre demanda.

Puertas inyectadas con espuma PIR.



MARCO

Perfiles de aluminio lacado acabado RAL 9006, con rotura de puente térmico.

En regímenes C y GC llevan resistencia calefactora.

Conjunto marco-contramarco adaptable a cualquier espesor de panel.

Fijaciones ocultas con tapatornillos.

OPCIONALES

- ▶ Montaje en pared de obra.
- ▶ Cerradura con llave.
- ▶ Ventano de 25 x 50 cm para refrigeración.
- ▶ Protección bajo puerta de altura 850 mm
- ▶ Paso de rail aéreo. Rail partido.
- ▶ Palanca pasante.
- ▶ Premarco E=80.
- ▶ Automatismo eléctrico.
- ▶ Sistemas de apertura.
 - Juego de tiradores, mando a distancia, lazo magnético o juego de radares.



PUERTAS FRIGORÍFICAS

PUERTA DE CRISTAL

MOD. **CR**



USO COMERCIAL

APLICACIÓN

Sistema de puerta de vidrio, ideal para exhibir los productos refrigerados y congelados almacenados en cámaras frigoríficas.



MEDIDAS DISPONIBLES

ANCHO LUZ	mm	660 / 760
ALTO LUZ	mm	1.521 / 1.721

MODELO NT

Diseñado para cámaras frigoríficas.

Asegura ausencia de condensaciones hasta las siguientes condiciones:

COND. EXTERIORES	COND. CÁMARA
+ 25 ° C / 60 % Hr	+ 4 ° C

MODELO LT

Diseñado para cámaras de congelación.

Asegura ausencia de condensaciones hasta las siguientes condiciones:

COND. EXTERIORES	COND. CÁMARA
+ 25 ° C / 60 % Hr	-25 ° C

VENTAJAS



Disponible en dos colores diferentes (gris y negro).



Construcción robusta del marco y de la puerta.



Perfectamente aisladas, para cámaras frigoríficas (modelo NT) y de congelación (modelo LT).



Función Hold-Open para facilitar la carga.



Vista sin condensación.



CARACTERÍSTICAS TÉCNICAS

MODELO NT

HOJA

Perfil perimetral de aluminio anodizado.

Resistencia calefactora en todo el perímetro.

Desconectable de manera manual.

CRISTAL:

- Interior 3 mm Templado + Exterior 4 mm Templado.

ILUMINACIÓN:

- LED.

MARCO

Perfiles de aluminio anodizado.

Bisagras a derecha como estándar.

MODELO LT

HOJA

Perfil perimetral de aluminio anodizado.

Resistencia calefactora en todo el perímetro.

CRISTAL:

- Interior 3 mm templado + Intermedio 3 mm no templado + Exterior 4 mm templado y calefactado.

ILUMINACIÓN:

- LED.

MARCO

Perfiles de aluminio anodizado.

Bisagras a derecha como estándar.

Puertas semiaisladas



Trabajando con funcionalidad

El objetivo:

Pasos fluidos entre zonas para evitar pérdidas de tiempo y a temperatura positiva para tránsito de personas.

p. 24 PIVOTANTE DE SERVICIO
N40

p. 28 VAIVÉN INYECTADA
V40

p. 32 CORTINA LAMAS
CL200

p. 26 SERVICIO CORREDERA
NC40

p. 30 VAIVÉN POLIETILENO
V15

p. 34 VENTANOS EXPOSITORES
VT





PUERTAS SEMIAISLADAS

PIVOTANTE DE SERVICIO

MOD. **N40**

PUERTAS
INYECTADAS
CON ESPUMA
PIR



APLICACIÓN

Puerta pivotante de servicio semi-aislada de una o dos hojas.

Adecuado para pasillos, oficinas, servicios...

VENTAJAS



Puerta sencilla e higiénica.



Modelos simple y doble.



Herrajes inoxidables.



Apta para panel u obra de cualquier espesor.



Puertas preinstaladas. Montaje fácil.



Puertas fabricadas a medida.



MEDIDAS MAX. 1 HOJA

ANCHO LUZ	mm	1.200
ALTO LUZ	mm	3.000

MEDIDAS MAX. 2 HOJAS

ANCHO LUZ	mm	2.400
ALTO LUZ	mm	3.000

Medidas especiales bajo pedido.

CARACTERÍSTICAS TÉCNICAS

HOJA

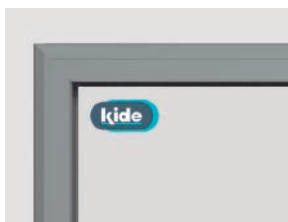
Hoja inyectada de espesor 40 mm.

Perfil perimetral de aluminio anodizado.

Gran variedad de acabados:

- Acero lacado blanco RAL 9010.
- Acero inox. AISI 304.
- Acero con acabado PVC.
- Otros acabados sobre demanda.

Puertas inyectadas con espuma PIR.



MARCO

Perfiles de aluminio lacado RAL 9006.

Marco con burlete de EPDM. Hermeticidad y aislamiento.

Fijaciones ocultas con tapatornillos.



HERRAJES

Manilla de acero inoxidable.

Bisagra en acero inoxidable.

Pasadores integrados en puerta doble.

OPCIONALES

- ▶ Marco preparado para obra civil.
- ▶ Tope puerta.
- ▶ Cierra-puertas.
- ▶ Cerradura con llave.
- ▶ Cerradura con condena.
- ▶ Cierre eléctrico.
- ▶ Mirilla de metacrilato 350 x 600.
- ▶ Antipánico.
- ▶ Antipánico alto máximo 2.500 mm.
- ▶ Protección bajo puerta de altura 850 mm.
- ▶ Paso de rail aéreo.



PUERTAS SEMIAISLADAS

SERVICIO CORREDERA

MOD. **NC40**

APLICACIÓN

Puerta corredera semiaislada de una o dos hojas.

Adecuado para separación de ambientes en laboratorios, oficinas, locales de temperatura positiva...

PUERTAS
INYECTADAS
CON ESPUMA
PIR



VENTAJAS



Puerta sencilla y ligera.



Hoja inyectada.



Puertas preinstaladas.
Montaje fácil.

MEDIDAS MAX. 1 HOJA

ANCHO LUZ	mm	2.000
ALTO LUZ	mm	3.000

MEDIDAS MAX. 2 HOJAS

ANCHO LUZ	mm	4.000
ALTO LUZ	mm	3.000

Medidas especiales bajo pedido.

CARACTERÍSTICAS TÉCNICAS

HOJA

Hoja inyectada de espesor 40 mm.

Perfil perimetral de aluminio anodizado.

Gran variedad de acabados:

- Acero lacado blanco RAL 9010.
- Acero inox. AISI 304.
- Acero con acabado PVC.
- Otros acabados sobre demanda.

Puertas inyectadas con espuma PIR.



MARCO

Perfiles de aluminio lacado RAL 9006.

Posibilidad de marco adaptado a obra civil.

Fijaciones ocultas con tapatornillos.



HERRAJES

Raíles de aluminio anodizado.

Sistema de guiado inferior, uñero interior y manilla exterior de aluminio.

OPCIONALES

- ▶ Marco preparado para obra civil.
- ▶ Protección bajo puerta de altura 850 mm.



PUERTAS SEMIAISLADAS

VAIVÉN INYECTADA

MOD. **V40**

APLICACIÓN

Puerta vaivén semiaislada de una o dos hojas.

Adecuado para laboratorios, oficinas, locales de T positiva...

Uso en zonas de paso con tráfico intenso.

PUERTAS
INYECTADAS
CON ESPUMA
PIR



VENTAJAS



Puerta inyectada con
mirilla 360 x 500 mm
junta EPDM.



Puertas preinstaladas.
Montaje fácil.



Protección con
material de alta
resistencia ante el
impacto.



Puertas fabricadas a
medida.



MEDIDAS MAX. 1 HOJA

ANCHO LUZ	mm	1.200
ALTO LUZ	mm	3.000

MEDIDAS MAX. 2 HOJAS

ANCHO LUZ	mm	2.400
ALTO LUZ	mm	3.000

Medidas especiales bajo pedido.

CARACTERÍSTICAS TÉCNICAS

HOJA

Hoja inyectada de espesor 40 mm.

Hoja con burletes para mejorar estanquidad y evitar atrapamientos.

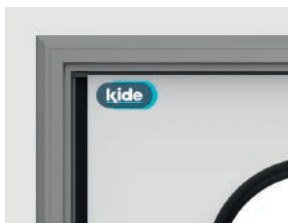
Perfil perimetral de aluminio anodizado.

Gran variedad de acabados:

- Acero lacado blanco RAL 9010.
- Acero inox. AISI 304.
- Acero con acabado PVC.
- Otros acabados sobre demanda.

Puertas inyectadas con espuma PIR.

Protector bajo puerta con altura de 850 mm.



MARCO

Perfiles de aluminio lacado RAL 9006.

Posibilidad de marco adaptado a obra civil.

Fijaciones ocultas con tapatornillos.



HERRAJES

Bisagra estándar de aluminio.

OPCIONALES

- ▶ Marco preparado para obra civil.
- ▶ Bisagras en inoxidable.
- ▶ Bisagras composite con bloqueo a 90°.
- ▶ Protección ala de avión inoxidable una altura.
- ▶ Protección ala de avión inoxidable doble.
- ▶ Paso de rail aéreo.
- ▶ Burlete en los 4 lados de la hoja.



PUERTAS SEMIAISLADAS

VAIVÉN POLIETILENO

MOD. **V15**

APLICACIÓN

Puerta vaivén de polietileno de una o dos hojas.

Adecuado para laboratorios, hipermecados, locales de T positiva...

Resistente a tráfico intenso y golpes.



VENTAJAS



Puerta de PE con mirilla 350 x 600 mm con junta de EPDM.



Apto para paso de carros. Demostrada robustez.



Alta resistencia al impacto y desgaste.



Puertas fabricadas a medida.



MEDIDAS MAX. 1 HOJA

ANCHO LUZ	mm	1.200
ALTO LUZ	mm	3.000

MEDIDAS MAX. 2 HOJAS

ANCHO LUZ	mm	2.000
ALTO LUZ	mm	3.000

Medidas especiales bajo pedido.

CARACTERÍSTICAS TÉCNICAS



HOJA

Hoja PE de alta densidad, resistente a impactos y rayaduras.

Refuerzo en lado de las bisagras y zona de golpeo de carros en ambos lados.

Burlete EPDM para mejorar estanqueidad y evitar atrapamientos.



MARCO

Perfiles de aluminio lacado RAL 9006.

Posibilidad de marco adaptado a obra civil.

Fijaciones ocultas con tapatornillos.



HERRAJES

Bisagra de composite con bloqueo a 90°, robusta, resistente y con regulación de fuerza.

Bisagra con diseño KIDE.

OPCIONALES

- ▶ Marco preparado para obra civil.
- ▶ Paso de rail aéreo.
- ▶ Protección ala de avión inoxidable una altura.



PUERTAS SEMIAISLADAS

CORTINA LAMAS

MOD. **CL 200**

APLICACIÓN

Cortina de lamas diseñada para separar distintas áreas, separando flujo de aire en aperturas.

Ideal para cámaras de congelación.

Ampliamente utilizada en industria cárnica, pesquera...



VENTAJAS



Construido con materiales aptos para industria alimentaria.



Facilidad de montaje.



Fácil sustitución de lamas. Se desmontan individualmente.



MEDIDAS MÁXIMAS

ANCHO LUZ	mm	4.000
ALTO LUZ	mm	4.000

Medidas especiales bajo pedido.

CARACTERÍSTICAS TÉCNICAS



HERRAJES

Soportes basculantes de acero inoxidable.

Los soportes se desmontan individualmente.

Permiten montaje y sustitución de lamas de manera sencilla.

La lama no sufre con el uso gracias al sistema basculante.



LAMAS

PVC flexible transparente de color azulado.

Medidas: 200 x 3 mm.

Solape entre lamas de 50 mm.

Aptos para temperaturas bajo cero.



PUERTAS SEMIAISLADAS

VENTANOS EXPOSITORES

MOD. **VT**

APLICACIÓN

Posibilita ver la actividad que se desarrolla dentro de una sala.

Apto para ambientes de Tª positiva.



VENTAJAS



Puerta sencilla e higiénica.



Ventanos fabricados a medida.



Ventano premontado.
Instalación rápida y sencilla.

MEDIDAS MÁXIMAS

ANCHO MÁXIMO	mm	5.800
ALTO MÍNIMO	mm	250

A partir de 2 m² lleva un travesaño vertical.



CARACTERÍSTICAS TÉCNICAS



MARCO

Marco de aluminio lacado con rotura de puente térmico.

Contramarco adaptado al espesor del panel.

Incluye Junta de EPDM. Máxima estanqueidad.

Variedad de acabados:

- Lacado Blanco RAL 9010.
- Lacado Gris RAL 7016.

CRISTAL

Sistema Estándar: 4 + 12 (aire) + 4.

Cristal interior (4 mm) + Cámara de aire (12 mm) + Cristal exterior (4 mm).

OPCIONALES

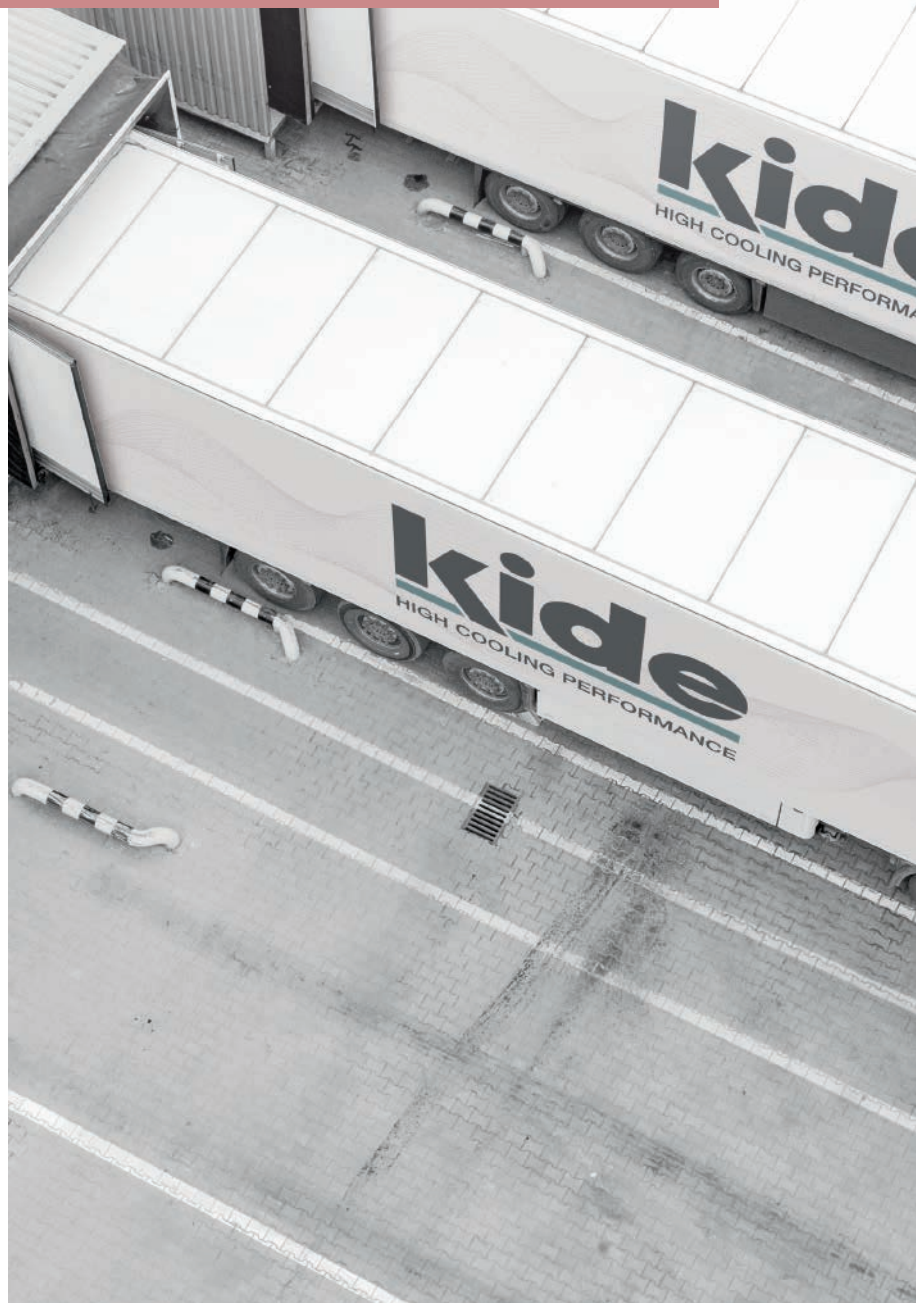
► Para evitar rotura de vidrio:

- Sistema Lamiglass: 3 + 3 + 8 (aire) + 3 + 3.
Bajo pedido.

► Cámaras de baja temperatura:

- Sistema especial: 3 + 3 + 12 (argón) + 4 + 4.
Bajo pedido.
- Ventana corredera y oscilobatiente.
Bajo pedido.

Puertas logísticas



Organizando la logística

La finalidad:

Eficacia en los traslados, cargas y descarga de camiones, minimizando las pérdidas de temperatura.

p. 38 RÁPIDA ENROLLABLE
SR

p. 42 ABRIGO MUELLE
A340

p. 40 SECCIONAL
SC40

p. 44 RAMPA HIDRÁULICA
DL



RÁPIDA ENROLLABLE

MOD. **SR**

APLICACIÓN

Las puertas rápidas enrollables de KIDE, permiten un tráfico fluido entre dos áreas, optimizando el trabajo, minimizando las pérdidas de temperatura y aislando acústicamente.

Integrable en cualquier industria o cierre.



VENTAJAS



Permite realizar 1.000 ciclos al día, convirtiéndose en el máximo exponente de durabilidad en su categoría.



Puertas preensambladas entregadas en módulo "Kit" para un montaje rápido e intuitivo.



Bajo mantenimiento.



Colores lona.



RAL 1003



RAL 2004



RAL 3002



RAL 5010



RAL 6028



RAL 7038



RAL 9016



Tipos de apertura.

RADAR



TIRADOR



CAMPO MAGNÉTICO



MANDO



MEDIDA

MEDIDAS MÁXIMAS	mm	3.500 x 3.500
-----------------	----	---------------

Medidas especiales bajo pedido.



CARACTERÍSTICAS TÉCNICAS

Uso interior, exterior, frigorífico y congelación.

Placa microprocesada.

Encoder magnético.

Variador de frecuencia.

Autorreparable.

Perfilería de aluminio de diseño propio lacada en blanco.

Apertura mediante pulsador, siendo optativos: mando a distancia – fotocélula – tirador – radar – lazo magnético.

Fotocélula de seguridad al cierre. Lona de 960 gr/m² con franja transparente de visualización.

Velocidad de apertura rápida (90 cm / seg.) o ultra-rápida (120 cm / seg.).

OPCIONALES

- ▶ Incremento para puertas exteriores.
- ▶ Doble lona para refrigeración.
- ▶ Puerta de congelación.
- ▶ Alargar cables de caja de control.
- ▶ Sistema apertura SAS - para una puerta. Enclavamiento.
- ▶ SAI - sistema de alimentación ininterrumpida.
- ▶ Entre paredes.
- ▶ Sistemas de apertura.

SECCIONAL

MOD. **SC40**

APLICACIÓN

La puerta seccional KIDE es la solución perfecta para cerramientos tanto exteriores como interiores, cámaras positivas y puntos de carga.



VENTAJAS



Para poder adaptarse a todos los requerimientos del proyecto, disponemos de diferentes configuraciones, de sistema de guías, de acabado de panel, de mirillas, puerta peatonal...



MEDIDAS MÁXIMAS

ANCHO LUZ	mm	7.000
ALTO LUZ	mm	7.000



CARACTERÍSTICAS TÉCNICAS

Paneles de 40, 45, 60 y 80 mm.

Aislamiento óptimo desde $K=0,5$ a $0,25 \text{ W/m}^2$, con burlete (inferior) y juntas superiores laterales (APTK, EPDM).

Panel con aislamiento acústico $R=25 \text{ dB}$, con núcleo de espuma de poliuretano sin CFK.

Perfilado del panel pensado y amarre de tornillería sobre 4 chapas.

Seguro contra rotura de cables y contra rotura de muelles integrado en el motor.

Cables por el interior, para aportar mayor seguridad.

Guías diseñadas para evitar la salida de las ruedas.

Amplio abanico de sistema de guías para adaptarse a cualquier fachada interior o techo.

Amplia gama de colores estándar.

Fabricada según normativa europea EN-13241, con marcado CE, testado por la Tüv-ITV y sello GS.

OPCIONALES

- ▶ Ventanilla ovalada de 610 x 290 mm colocada.
- ▶ Puerta peatonal insertada con perfiles en aluminio (paso libre aprox. 800 x 2.000 mm) (vista exterior, DIN Derecha). Para puertas con anchura máxima 6 metros.
- ▶ Cerradura exterior (incluido cilindro con tres llaves).
- ▶ Kit de resistencia al viento.
- ▶ Incremento puerta panel de 45, 60 y 80 mm (altura mínima 2.200 mm, límite dimensional 5.000 x 5.000 mm).
- ▶ Pintar ambos lados / colores según RAL (excepto colores metálicos y colores oscuros para puertas de grandes dimensiones).
- ▶ Accionamientos y cuadros eléctricos - Hombre presente - Trifásico o monofásico 450 V. Impulso con columnas de fotocélulas - Monofásico o trifásico.

ABRIGO MUELLE

MOD. **A340**

APLICACIÓN

Uso industrial.

Creado para un uso intensivo de carga y descarga, es el indicado en naves que quieran aislar la zona de mercancías del exterior, en naves con control de temperatura y zonas con las máximas garantías higiénicas en el manejo de mercancías.



VENTAJAS



Ideado para facilitar un tránsito rápido y seguro. Los abrigos son retráctiles, con el fin de absorber los golpes de los camiones en las maniobras de aproximación al muelle de carga.

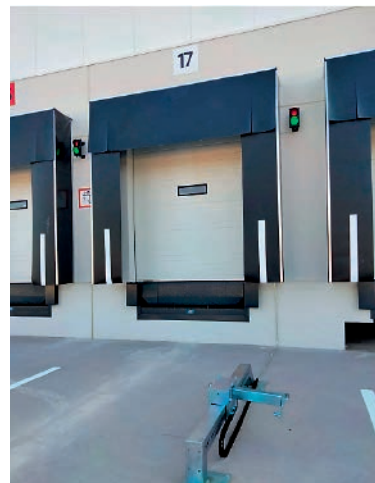


MEDIDAS

MEDIDAS ESTÁNDAR*	mm	3.400 x 3.400 x 600
MEDIDAS MÁXIMAS	mm	4.000 x 4.800 x 600

Posibilidad de hacer más pequeñas a las medidas estándar. Consultar.

* La profundidad del abrigo estándar es de 600 mm. Tiene un frontal de 1 000 mm de altura y 2 verticales de 600 mm de anchura cada uno.



CARACTERÍSTICAS TÉCNICAS

Chasis metálico galvanizado delantero y trasero, que se enlazan mediante brazos diagonales, lo que permite abatirse sobre sí mismo.

Recubierto en todo su perímetro con lona de poliéster entretelada bañada en PVC flexible 0,8 mm de gran resistencia, de color negra. M2 ignífuga y fijados a la estructura mediante un perfil de aluminio para facilitar el cambio en caso de reparación.

Los cierres laterales están identificados mediante una franja blanca para facilitar el acoplamiento de los vehículos. Son de PVC con entramados y grueso de 3 mm.

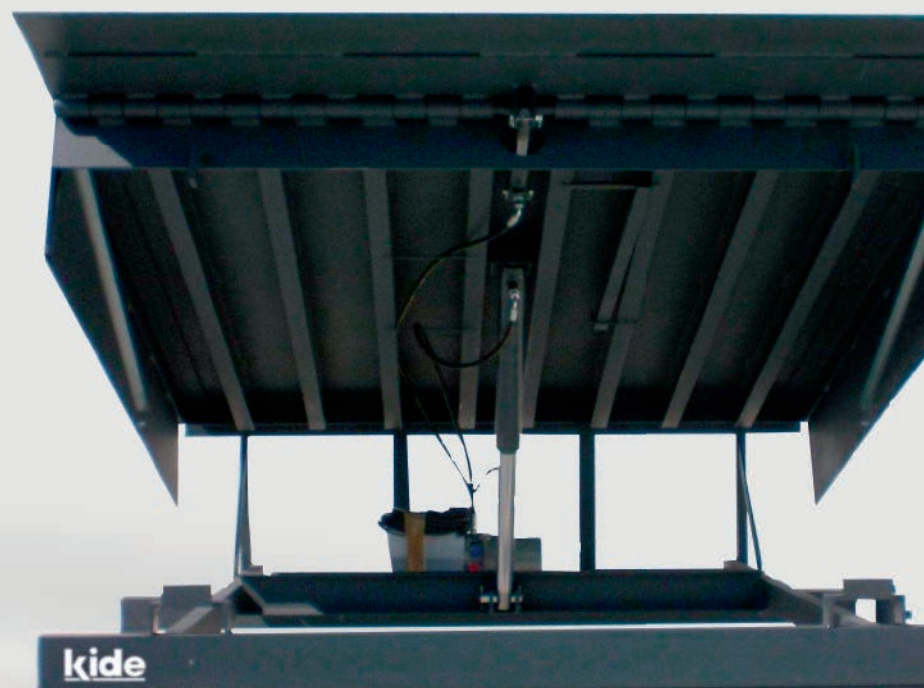
RAMPA HIDRAÚLICA

MOD. **DL**

APLICACIÓN

Uso industrial.

La rampa electro hidráulica de labio abatible se adapta a la altura de los diferentes camiones, de forma que agiliza la carga y descarga de estos.



VENTAJAS



La seguridad es lo primero. Totalmente equipadas con elementos como paro de emergencia, barra de mantenimiento, faldones anticizalla, cuadro de maniobras en 24 V y válvula paracaídas a pie del cilindro, hacen que nuestras rampas sean completamente seguras.



MEDIDAS RAMPA AN x LA x AL (mm)	MEDIDAS FOSO AN x LA x AL (mm)
2.000 x 2.500 x 600	2.040 x 2.300 x 610
2.000 x 3.000 x 600	2.040 x 2.800 x 610
2.000 x 3.500 x 600	2.040 x 3.300 x 610



CARACTERÍSTICAS TÉCNICAS

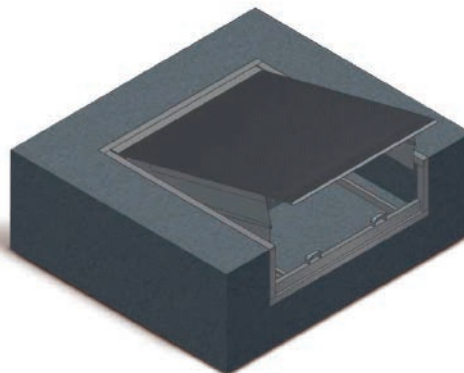
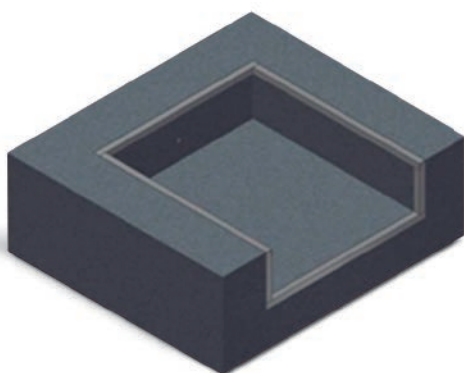
La rampa está totalmente automatizada. La pulsación de un botón activa el mecanismo de elevación y, al mismo tiempo, se abre el labio abatible. Cuando se ha conseguido la altura total de la rampa se abre el labio, soltamos el botón y la plataforma desciende lentamente hasta acoplarse con el camión.

La rampa está hecha con chapa lagrimada con perfiles longitudinales laminados en caliente. La chapa tiene un espesor de 6 / 8 mm. Se adapta de forma natural – gracias a su elasticidad – hasta una inclinación de 100 mm, permitiendo una gran versatilidad en los vehículos con los que se trabaja.

La chapa del labio abatible tiene un espesor de 13/15 mm y es de chapa lagrimada, incluyendo un refuerzo de chapa en su parte inferior de 8 mm. El labio se adapta perfectamente a todo tipo de superficies del camión o vehículo de descarga. El desplazamiento del labio se realiza por el trabajo de un cilindro de simple efecto.

Pintado RAL 7011 en el modelo estándar. Otros acabados opcionales.

Existen otros tipos de rampas para cubrir las necesidades de cada proyecto.



OPCIONALES

- ▶ Acabado galvanizado o RAL especial.
- ▶ Tonelaje (6, 10, 16 y 20 t).
- ▶ Medidas especiales.
- ▶ Un cilindro o dos cilindros de elevación.
- ▶ Labio con zócalo de seguridad.

Puertas cortafuegos

Poniendo barreras al frío y al fuego

La eficacia:

Sectorización de los diferentes espacios con las máximas garantías de estanqueidad y aislamiento.

FRIGORÍFICAS

p. 48 CORREDERA
QEI

p. 50 PIVOTANTE
PEI

SERVICIO

p. 52 PUERTA DE SERVICIO
SEI

CORREDERA

MOD. **QEI**

APLICACIÓN

Uso industrial.

Puerta corredera frigorífica resistente al fuego 60 min para cámaras de refrigeración o congelación.

PUERTAS
INYECTADAS
CON ESPUMA
PIR



VENTAJAS



Combina las más altas prestaciones higiénicas y de aislamiento con un excelente comportamiento contra el fuego.



Certificado en laboratorio según la norma EN 1634-1.

ESPEJOR HOJA	mm	100
--------------	----	-----

MEDIDAS MÁXIMAS 120

ANCHO LUZ	mm	3.000
ALTO LUZ	mm	3.000

CARACTERÍSTICAS TÉCNICAS

HOJA

Espesores de 100 mm.

Acabados: lacado o acero inoxidable, con cerco de acero inoxidable AISI-304 con 1,2 mm de espesor.

Aislamiento PIR con una densidad de 40-45 kg/m³ con dos placas de pladur de 15 mm de espesor.

Junta intumescente perimetral.

Burlete perimetral de PVC para asegurar la estanqueidad del cierre.



MARCO

Marco de acero inoxidable AISI-304 de 1,2 mm de espesor con rotura térmica, preparado para montar sobre obra.

Las puertas de congelación (-20 °C) van provistas de resistencias calefactoras en todo el perímetro del marco y de la pisadera.

HERRAJES

Herraje de acero inoxidable AISI 304.



AUTOMATISMO

Automatismo electrónico con tracción por cadena con idénticas prestaciones que el automatismo SCR.

OPCIONALES

- ▶ Lacado colores según carta standard.
- ▶ Lacado según carta RAL.
- ▶ Mirilla cortafuegos frigorífica (T^a +).
- ▶ Mirilla cortafuegos frigorífica (T^a -).
- ▶ Protecciones bajas de acero inoxidable.
- ▶ Suplemento para marco panel > 150 mm.

PIVOTANTE

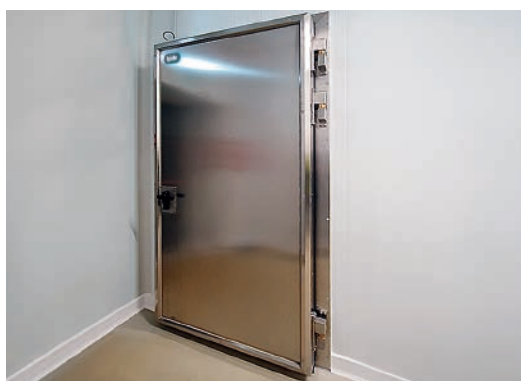
MOD. **PEI**

APLICACIÓN

Uso industrial.

Puerta pivotante frigorífica cortafuegos, con una clasificación de 60 minutos, apto para la industria alimentaria.

PUERTAS
INYECTADAS
CON ESPUMA
PIR



VENTAJAS



La puerta PEI proporciona una barrera contra el fuego, junto con un diseño higiénico, convirtiéndola en la mejor opción para la industria alimentaria.



Se puede fabricar la puerta para cámara de congelación hasta -30 °C.



Certificado en laboratorio según la norma EN 1634-1.

ESPESOR HOJA	mm	120
--------------	----	-----

MEDIDAS MÁXIMAS

ANCHO LUZ	mm	1.100
ALTO LUZ	mm	2.100

CARACTERÍSTICAS TÉCNICAS

HOJA

Espesor de 120 mm.

Acabados: acero lacado, PVC o acero inoxidable.

Cerco perimetral de acero inoxidable.

Núcleo compuesto por pladur, lana de roca y PIR 40-45 kg/m³.

Burlete perimetral de PVC para asegurar la estanqueidad del cierre.



MARCO

Marco industrial fabricado en acero inoxidable preparado para abrazar panel u obra.

Provisto de juntas intumescentes.

Las puertas de congelación (-20 °C/-40 °C) están fabricadas con resistencias calefactoras en todo el perímetro del marco y pisadera.



HERRAJES

Sistema de cierre con 3 puntos. Maneta exterior con o sin llave y barra antipánico interior.

Bisagras de acero inoxidable con rampas de bronce. Diseño propio.

OPCIONALES

- ▶ Lacado colores según carta standard.
- ▶ Lacado según carta RAL.
- ▶ Cierrapuertas.
- ▶ Mirilla cortafuegos frigorífica (T^a +).
- ▶ Mirilla cortafuegos frigorífica (T^a -).
- ▶ Protecciones bajas de acero inoxidable.
- ▶ Suplemento para marco panel > 150 mm.

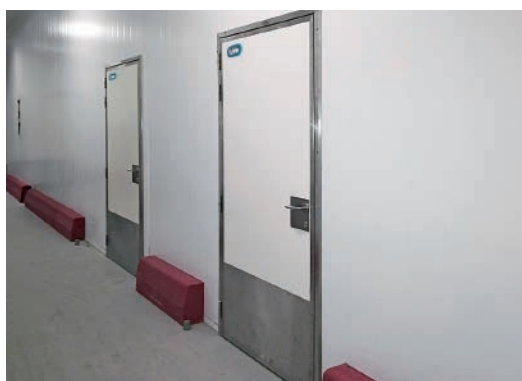
PUERTA DE SERVICIO

MOD. **SEI**

APLICACIÓN

Puerta pivotante de servicio cortafuego, de una o dos hojas.

Su función principal es actuar como una barrera contra el fuego y el humo, ayudando a contener un incendio en una zona específica y permitiendo una evacuación más segura.



VENTAJAS



Resistencia al fuego 60 min.



El cerco y el marco siempre son en acero inoxidable.



La hoja puede ser acabada en PVC, lacada según carta standard o RAL a elección del cliente, o acero inoxidable.



Modelos simple y doble.

MEDIDAS MÁXIMAS		1H 60	2H 60
ANCHO MÁXIMO	mm	1.124	2.000
ALTO MÁXIMO	mm	2.402	2.075
ÁREA MÁXIMA	m	< 3,03456 m	-

CARACTERÍSTICAS TÉCNICAS

HOJA

Espesor de 75 mm.

Diferentes opciones de acabados: lacado, PVC o acero inoxidable AISI 304 con 1,2 mm de espesor.

Aislamiento de lana de roca con placa de pladur de 15 mm de espesor.



MARCO

Marco de acero inoxidable AISI 304 con 1,2 mm de espesor preparado para montar sobre panel u obra.



HERRAJES

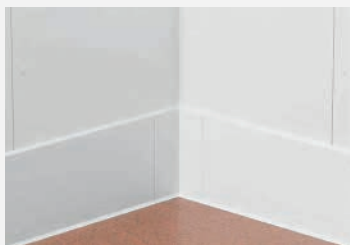
Herraje de acero inoxidable AISI 304.

Cierre de un punto con o sin llave.

OPCIONALES

- ▶ Marco rodado.
- ▶ Cerradura con llave y desbloqueo interior.
- ▶ Condena WC.
- ▶ Barra antipánico 1 hoja.
- ▶ Barra antipánico 2 hojas.
- ▶ Cierrapuertas sin retenedor.
- ▶ Mirilla 300 x 400 mm.
- ▶ Protecciones bajas de acero inoxidable.
- ▶ Cremona para hoja semifija (push pad).
- ▶ Electroimán y placa (EMGD) por hoja.
- ▶ Selector de cierre.
- ▶ Color especial según RAL por hoja.
- ▶ Suplemento para marco panel > 150 mm

Accesorios



PROTECCIONES POLIETILENO

APLICACIÓN

Protectores para proteger el panel, alargando su vida útil. Fabricados con polietileno de alta densidad, irrompible.

VENTAJAS

Alta resistencia al impacto y al rayado.
Sistema de dos piezas.
Fijación a suelo y pared.
Tornillos ocultos.
Higiénico y fácil de limpiar.
Montaje fácil y rápido.
Rodapiés disponibles en altura 150, 210, 300 y 500 mm.
Pasamanos disponible en 150 mm.



PROTECCIONES PVC

APLICACIÓN

Protector para el panel, alargando su vida útil.
Fabricado en PVC.

VENTAJAS

Resistencia al impacto y al rayado.
Fácil instalación.
Tornillos de fijación ocultos.
Higiénico y fácil de limpiar.
Piezas de remate para las esquinas.
Altura del protector 100 mm.



VÁLVULA DE COMPENSACIÓN

APLICACIÓN

Elemento destinado a equilibrar las diferencias de presiones entre el interior y el exterior de la cámara.
Equipada con resistencia calefactora.
Diferentes modelos en función de las necesidades.
Aplicación en pared o techo.



PERFIL SANITARIO

APLICACIÓN

Instalación en juntas entre suelo-vertical, vertical-vertical y vertical-techo.
Evita la acumulación de la suciedad y facilita la limpieza de las esquinas del recinto.

VENTAJAS

Base de aluminio o PVC.
Labios flexibles para ajuste perfecto.
Sistema de encaje por ajuste, permitiendo fácil instalación.
Cumple normativa sanitaria
Disponible con luz led.



PERFILERÍA DE REMATE

APLICACIÓN

Perfiles de todo tipo de geometría, utilizados para instalación de cámaras frigoríficas.

Perfiles de 3.000 mm de longitud.

Acabado estándar de acero lacado blanco.

Múltiples acabados disponibles: Inox. AISI 304, PVC...

Mismo acabado que la cámara:

- Estándar: Lacado blanco RAL 9010
- Opciones: Inox., PVC, PET...

Todos los perfiles cubiertos con film protector.



SUSPENSIÓN DE TECHO

APLICACIÓN

Perfiles para suspender los techos de las cámaras.

Perfiles de 4.000 mm de longitud de aluminio lacado.

Para aplicaciones de temperatura positiva y negativa.

Suspensión con varilla y soporte de acero inox.



PACKS DE LEGALIZACIÓN

APLICACIÓN

Adaptados a diferentes tipologías y aplicaciones de cámaras.

Aptos para todo tipo de productos. Perecederos, envasados...

Equipados con sistemas de alarma, hombre encerrado, termómetro, higrómetro, detector de fugas...

Opción de registro de temperatura y control de datos.

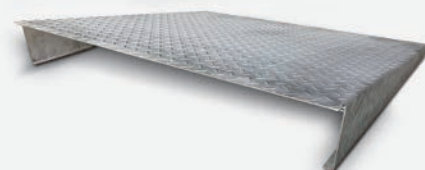


ESTANTERÍAS DE ALUMINIO Y POLIETILENO

APLICACIÓN

Estanterías con estructura en aluminio anodizado y estantes con parrillas de polietileno alimentario.

Especialmente adecuadas para su uso en cámaras frigoríficas y bajo los más exigentes requerimientos sanitarios.



RAMPA

APLICACIÓN

Sirven para facilitar el acceso de carros, carretillas y cualquier elemento de transporte con ruedas a una cámara frigorífica que cuentan con suelo sobreelevado.

Construidas en estructura metálica de hierro y una chapa inox. disponible en varias medidas.

Notas

Notas

EXCLUSIONES

- Todo material o trabajo que fuera preciso y no esté especificado en la presente oferta.
- Licencias, visados y permisos, estudio de seguridad y coordinador de seguridad.
- Proyecto frigorífico.
- Todos los traslados a distinto nivel de calzada o distancias mayores de 20 mtrs. que no se puedan realizar con carretilla tendrán un sobre-costo que será facturado.
- Recepción y ubicación de los equipos en los lugares previstos.
- Grúas y elementos de carga y descarga necesarios.
- Retirada del material sobrante (resto de paneles, etc.).
- Obras de albañilería, carpintería o fontanería, tales como nivelación, desagües, alimentación, evacuación de aguas, puntos de apoyo, etc.
- Sellado entre suelo civil y panel.
- Siliconado de las juntas entre paneles.
- Remates de los huecos existentes entre cámara y paredes de obra.
- Cortes de panel para otros gremios.
- Montaje frigorífico general (tuberías, válvulas y accesorios para la interconexión entre elementos) y cargas de reposición de refrigerante y aceite, así como conductos y su montaje.
- Iluminación e iluminarias.
- Medias cañas, inox. u obra civil (en el caso de secaderos), para favorecer la correcta distribución de aire entre el producto.
- Acometidas eléctricas. El cliente facilitará acometida eléctrica adecuada tanto para las herramientas necesarias para el montaje de la cámara y equipos como para el funcionamiento de estos últimos. Acometidas eléctricas a 220 V 20 kW.
- Conexión resistencia/válvula/alarma
- Acometida protegida en baja tensión hasta el cuadro eléctrico del equipo.
- Cableado entre equipos, sondas y cuadros de control, así como computadora si fuera necesaria.
- Cableado (nivel 1) Ethernet entre los PLC de los controladores y el PC de supervisión.
- Medios adecuados de manipulación, elevación, desescombro. El cliente dispondrá de los mismos.
- Todo desplazamiento adicional por causas ajenas a KIDE (zona de montaje sin preparar, colocación de sanitario, regulación de puertas tras la preparación del suelo, etc...) será facturado aparte.
- La valoración se ha efectuado según planos o mediciones facilitados por el cliente / ingeniería. En caso de tener que realizar trabajos no especificados en los planos, tales como forrado de columnas, cortes como consecuencia de medidas erróneas, rampas, registros, etc., estos se facturarán aparte.

RESPONSABILIDAD DEL PRODUCTO

- KIDE será responsable por los daños a personas o cosas que sean resultado de defectos o errores en los productos y/o servicios entregados por KIDE (con las excepciones recogidas en las presentes Condiciones Generales). No obstante, KIDE, bajo ninguna circunstancia, asume responsabilidad por pérdida de operación, pérdida de tiempo, pérdida de ganancias o pérdida indirecta similar del Comprador.

- En relación con el punto anterior, KIDE bajo ninguna circunstancia asume responsabilidad por pérdidas operativas, lucro cesante o cualquier otro tipo de daños indirectos.

CONDICIONES GENERALES DE VENTA

- El pedido será cursado si y solo si es admitido por Compañía Aseguradora o Entidad de Crédito y siempre que no exista un saldo acreedor con KIDE.
- En el caso de los pedidos que tengan transporte incluido, si existen dificultades para realizar la entrega mediante camión normal por tratarse de zonas de difícil accesibilidad, el cliente deberá indicarlo al realizar el pedido. Dicho transporte especial se facturará aparte y se aplicará un incremento del 6% sobre el valor de la mercancía.
- El plazo de salida comenzará a contar tras confirmación de pedido por escrito, aceptación del mismo, y formalización de las condiciones de pago (recibo del pago anticipado, notificación del crédito documental...).

El plazo se considera como material embalado y listo para su entrega.

En caso de coincidir con períodos festivos (Semana santa, Navidad, verano), el plazo de salida puede verse incrementado consiguientemente, por lo que se recomienda confirmación.

- En caso de pago mediante crédito documental, éste será irrevocable y confirmado, abierto en un banco de primer orden (BBVA, SABADEL, SANTANDER, LABORAL KUTXA, BANKINTER, BANKIA).
- La duración del crédito será de al menos 1 mes superior al plazo de entrega fijado. KIDE no tendrá obligación de iniciar la fabricación de los bienes ni de prestar los servicios hasta la confirmación y aceptación del crédito documental por parte de KIDE.

· El lugar de cumplimiento de las obligaciones contractuales se corresponde con el del domicilio social de KIDE y sus instalaciones. Las obligaciones se entenderán cumplidas por parte de KIDE cuando comunique al Cliente la puesta a disposición de los bienes en las instalaciones del domicilio social del fabricante. La propiedad de los bienes fabricados solo se transmitirá cuando se haya realizado la totalidad del pago, sin embargo, el riesgo de pérdida y/o daños se transmitirá desde la puesta a disposición de los bienes en el lugar de cumplimiento de las obligaciones contractuales.

· En caso de que en el plazo de 15 días desde que KIDE pusiera a disposición del Cliente los bienes y/o servicios, este último no indicara un lugar de entrega de los mismos o no se hiciera cargo del material y/o de los servicios, KIDE se reserva el derecho a resolver anticipadamente el contrato, a destruir el material a costa del Cliente y a reclamar al citado Cliente los gastos por achatarramiento, almacenaje temporal, pérdidas por reventa a terceros y cualesquiera otros daños y perjuicios derivados de tal situación, teniendo derecho a deducir de dichos daños y perjuicios la parte adelantada por el Cliente.

· Alternativamente, KIDE tendrá derecho a almacenar en sus instalaciones o en las instalaciones de un tercero los bienes fabricados pudiendo reclamar por dicho concepto una penalización económica de 15 euros por m²/mes por almacenamiento, sin perjuicio del derecho de KIDE a reclamar los daños y perjuicios que la situación le hubiera repercutido. El citado almacenamiento podrá alargarse como máximo 45 días, una vez transcurrido dicho plazo, KIDE podrá resolver el Contrato sin perjuicio de su derecho a reclamar todos los daños y perjuicios que se le hubieran ocasionado.

· De no efectuarse el pago al vencimiento fijado, KIDE añadirá el coste financiero correspondiente a la demora en el pago. Todo retraso en

el pago, cualquiera que fuese el motivo, incrementará de pleno derecho el precio, en los intereses fijados de acuerdo a la ley 3/2004 de 29 de diciembre para la prevención de la morosidad en operaciones comerciales. Si fuese necesario recurrir a procedimientos judiciales para proceder al cobro, el monto de la deuda reclamada se incrementará en los gastos incurridos para su reclamación, que no podrán ser inferiores al 15% de la deuda, en concepto de cláusula penal, todo ello sin perjuicio del derecho de KIDE a reclamar cuantos daños y perjuicios hubiese ocasionado el incumplimiento del cliente.

· El impago de una deuda a su vencimiento, conllevará automáticamente el vencimiento anticipado y la exigibilidad de la totalidad del saldo restante a pagar, así como la suspensión cautelar de las entregas y trabajos.

· KIDE garantiza sus equipos contra todo defecto de material y de fabricación por un período de 12 meses desde la entrega o máximo 14 meses desde su puesta a disposición. Esta obligación de garantía consiste EXCLUSIVAMENTE en la sustitución de la parte del producto reconocida defectuosa, no incluyéndose: los gastos de transporte, refrigerante, instalación, montaje o desmontaje, ni los daños y perjuicios que se hubiesen ocasionado.

El producto entregado en sustitución del defectuoso quedará garantizado en los mismos términos y condiciones aplicables al sustituido y por el periodo que restare por transcurrir de la garantía.

La garantía aplicará únicamente si los equipos han sido transportados, almacenados y manipulados de acuerdo con las instrucciones de KIDE, no han sido maltratados ni sufrido desperfectos por accidente o negligencia del cliente o de terceras partes, y han sido intervenidos solamente por personal propio o autorizado por KIDE.

La responsabilidad de KIDE por todas las acciones de una reclamación sobre un pedido, queda limitada al monto total de dicho pedido. El cliente renuncia a reclamar cualquier otro daño y perjuicio a que hubiere lugar.

El material reemplazado pasará a ser propiedad de KIDE salvo que se autorice su destrucción. En caso de que se solicite expresamente su devolución, ésta se llevará a cabo en un máximo de 15 días. En tal caso, KIDE correrá con los costes derivados del retorno y/o entrega del material defectuoso.

No se incluyen otros gastos como los derivados por desplazamiento de personal técnico o mano de obra, los cuales serán por cuenta del cliente.

KIDE garantiza igualmente la disponibilidad de repuestos, ya sea de los componentes afectados, o de las partes funcionales en las que estos se integran durante 5 años.

Con el fin de garantizar la calidad de los equipos suministrados y previamente a la entrega de los mismos, KIDE S. Coop acepta la inspección en sus instalaciones por parte de un laboratorio especializado, corriendo los gastos derivados de dicha inspección por cuenta del cliente.

KIDE no será en ningún caso responsable de los daños y perjuicios indirectos causados al Cliente o a un tercero por pérdidas operativas, pérdida de ventas, ingresos o interrupciones de negocios o servicios, pérdidas de beneficios u otras pérdidas indirectas, intangibles, no económicas o consecuentes o por pérdidas de tipo similar.

Cuando se contrate el servicio de MONTAJE, éste tendrá una garantía de QUINCE DÍAS, a partir de la fecha de terminación del montaje.

En los productos comercializados no fabricados por KIDE, subsistirá la garantía del fabricante de dichos productos, en las condiciones establecidas por el mismo, que KIDE revertirá al cliente.

El comprador mantendrá a KIDE indemne de cualquier reclamación que recibiese de terceros por cualquier causa diferente de un defecto de fabricación de los productos, así como de todos los gastos incurridos en la defensa frente a las citadas reclamaciones.

El Comprador estará obligado a revisar los productos a su recepción. Si una vez recibida la mercancía, no se verifica la misma y se firma como conforme el albarán, o en el plazo de 24 horas no se realiza la reclamación oportuna, KIDE no responderá de los vicios manifiestos.

Del mismo modo, el Comprador estará obligado a realizar la comprobación de las especificaciones sobre medida y espesor a la recepción del material entregado por KIDE y, en virtud de ello, el Comprador renuncia a cualquier tipo de reclamación sobre las mencionadas especificaciones si ya ha procedido a la transformación, colocación o disposición del material entregado. En el supuesto de reclamaciones respecto a divergencias entre la calidad del material pactada entre KIDE y el Comprador y aquella que posee el material efectivamente entregado, sólo se admitirán cuando se certifique el defecto de calidad por parte del Comprador. En caso de que el motivo de los deterioros producidos en el material sea por causa del mal uso o aplicación inadecuada del producto por parte del Comprador, aquéllos serán de su exclusiva responsabilidad.

En todo caso, KIDE no será responsable de:

· Daños en el recubrimiento del material ocasionado por la humedad u otra contaminación perjudicial para el recubrimiento causado por un almacenamiento inadecuado de dicho material por el Comprador. Tampoco en caso de que el material sufra daños durante el transporte, manipulación, instalación y montaje en las instalaciones del Comprador y/o por cualquier otro acto de negligencia por parte del Comprador o de terceros ajenos a KIDE.

· Daños en el material causados por el corte de los paneles en obra por el Comprador o por un tercero ajeno a KIDE, lo que puede producir una modificación de las características técnicas del material y afectar a su desempeño.

· Daños en el material causados por agua después de su salida de KIDE, así como por cualquier producto corrosivo.

· Aparición de bolsas o "blistering" en el panel sandwich, así como cualquier otro tipo de defectos estéticos que no afectan a la funcionalidad de los materiales de KIDE entregados al Comprador.

· El comprador se obliga a firmar el albarán de entrega del material y/o el acta de aceptación de las instalaciones una vez que lo haya recibido; en todo caso se considerará aceptado el material sin reservas desde el momento en que comience su utilización.

· Para la resolución de cualquier cuestión o disputa que pueda existir entre las partes sobre la validez, interpretación, ejecución y/o resolución del contrato, serán exclusivamente competentes los Juzgados y Tribunales correspondientes al domicilio social de KIDE. El presente Contrato está sujeto a la legislación española.

Nota: KIDE no se responsabiliza por errores o malas interpretaciones de la información contenida en el catálogo o tarifa. También se reserva el derecho a modificar, sin previo aviso, los datos y valores contenidos en la misma. Dichos datos no constituyen una garantía contractual.

KIDE, S.Coop. Ltda. Reg. Oficial Coop. del M.T. N° 20750 - Reg. Soc. Cooperativas del G. Vasco n° VI-215119/86 N.I.F.: F-48071377



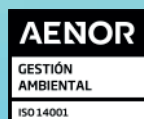
kide

HEADQUARTER

Polígono Gardotza, 1
48710 BERRIATUA
Bizkaia (Spain)

Tel: +34 94 603 62 00

e-mail: kide@kide.com
www.kide.com



01.2026