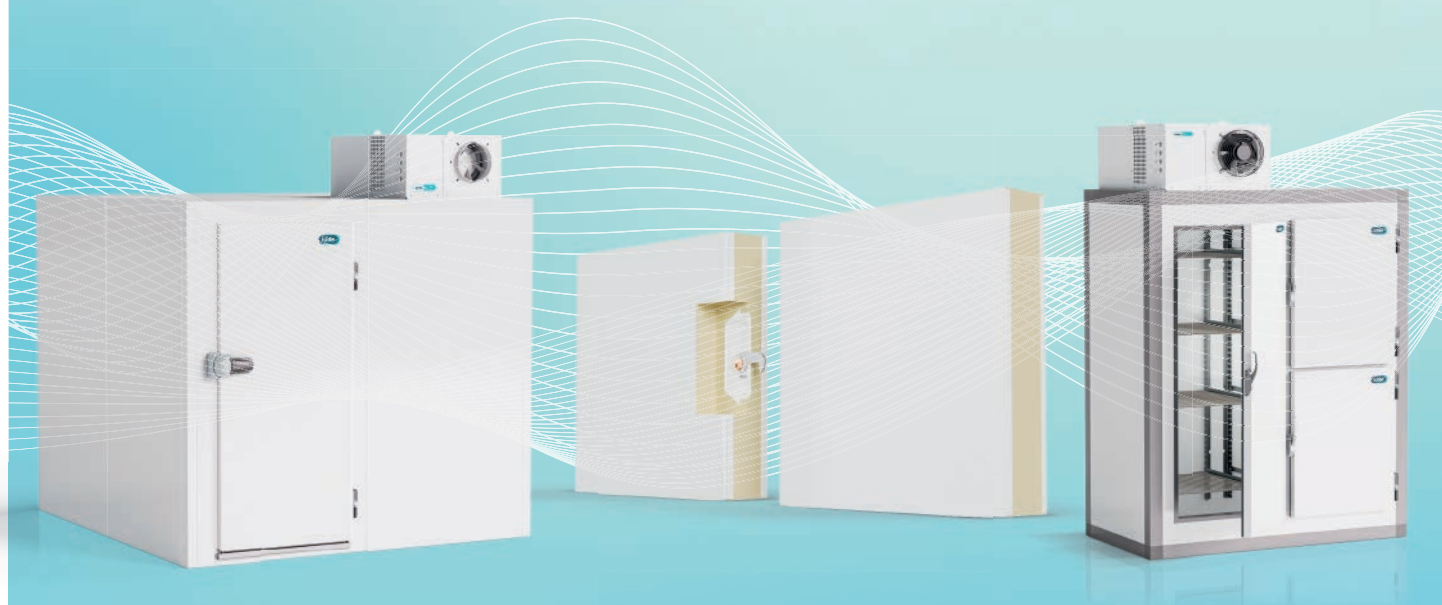




CATALOGUE

CHAMBRES FROIDES



2025

High Cooling Performance

NOUS CONCEVONS ET FABRIQUONS
DES SOLUTIONS DE RÉFRIGÉRATION
COMPLÈTES POUR NOS CLIENTS.

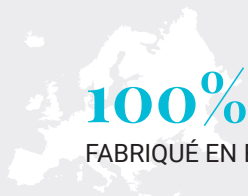


+50

D'ANNÉES DE RÉFÉRENCE
DANS LE SECTEUR

**Headquarter**

À BIZKAIA (ESPAGNE)

**100%**

FABRIQUÉ EN EUROPE

**+ 8 000 m²**

DE SURFACE

**+43 M €**

FACTURÉ EN 2025

**+50%**

DES VENTES À L'EXPORTATION

**+200**

PERSONNES



Le coopérativisme est dans notre ADN



KIDE est une coopérative qui appartient à la **Corporation MONDRAGON**, le plus grand groupe d'entreprises du Pays basque et le 10e au classement des entreprises espagnoles. Il s'agit d'une référence mondiale en matière de travail coopératif.

Nous vous proposons une vision unique et différente sur le marché



CHAMBRE FROIDE
EVEREST



CHAMBRE FROIDE
UNIVERSAL



CHAMBRE FROIDE
EASY



PANNEAU FRIGORIFIQUE
INDUSTRIEL

PORTES

-  Portes Frigorifiques
-  Portes Semi-isolées
-  Portes Logistiques
-  Portes Coupe-feu



Pivotante



Coulissante

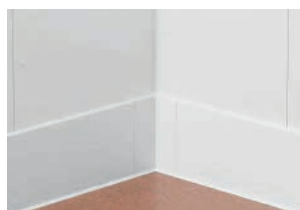


De service



Va et vient

ACCESSOIRES



Lisse de protection
en polyéthylène



Lisse de protection
en PVC



Châssis-vitré



Congé d'angle



Profils de fixation



Reprise de plafond



Packs de légalisation (Alarme)



Étagères en aluminium et en polyéthylène

EQUIPEMENTS FRIGORIFIQUES



kide BLOCK

Équipements frigorifiques compacts monobloc pour mur ou plafond en chambre froide de petit volume dans des applications de moyennes et basses températures.



kide SPLIT

Équipement commercial de réfrigération split pour les chambres froides de petit volume dans des applications à moyenne, basse et haute température.



kide WATERLOOP

Waterloop est un système de réfrigération commercial à condensation indirecte.



kide PACK

Équipements réfrigérés industriels pour hautes, moyennes et basses températures.



kide CHILLER

Refroidisseurs au glycol pour les applications à haute, moyenne et basse température.

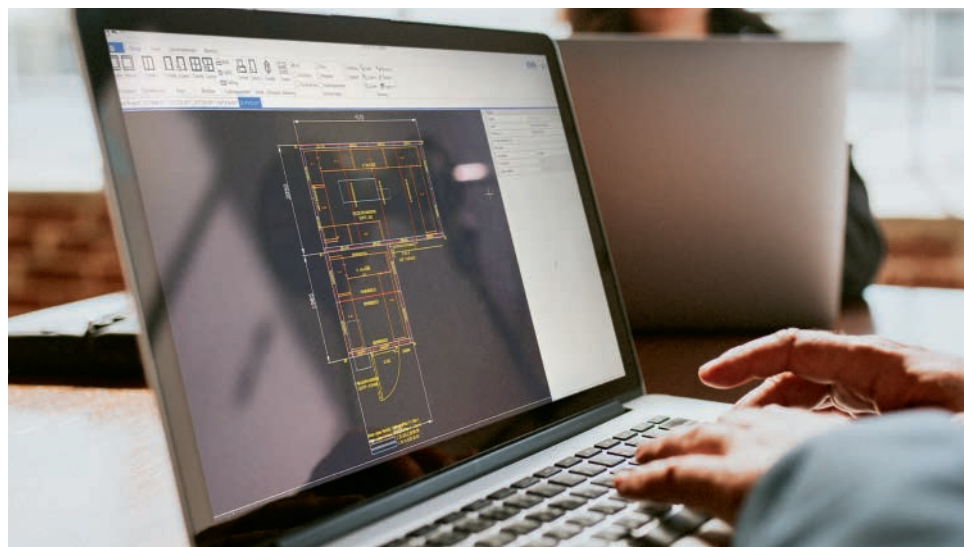


kide DRYER

Équipements de séchage, spécialisés dans l'imitation des processus naturels de séchage, d'affinage et de maturation.

LOGICIEL KIDE

CONFIGURER VOS PROJETS AVEC DISCAFWEB



Indice



**CHAMBRE FROIDE
EVEREST
KIDE**

P. 8



**CHAMBRE FROIDE
UNIVERSAL
KIDE**

P. 12



**CÁMARA
EASY
KIDE**

P. 16



**ARMOIRE MODULAIRE
KABINET
KIDE**

P. 22



**PANNEAU FRIGORIFIQUE
INDUSTRIEL
KIDE**

P. 26



ACCESOIRES

P. 30

ANNEXE

P. 32

CHAMBRE FROIDE EVEREST KIDE



Système d'assemblage rapide et sûr

Le système d'assemblage que KIDE a développé, en plus d'être rapide et simple, il garantit un parfait emboîtement entre les différents panneaux, autant entre les verticaux comme entre ceux-ci et les panneaux de plafond/sol. Comme résultat, le degré d'isolation apporté par la chambre une fois montée est total et accomplit sa fonction avec totale satisfaction. En plus, s'il est nécessaire de démonter les panneaux, le système d'assemblage de KIDE est aussi simple pour le desserrage comme pour l'emboîtement.



CHAMBRES
EN MOUSSE
PIR





Comment est-il possible de gagner un 20% du temps dans le montage du panneau?

GRÂCE AU NOUVEL APPUI PLAFOND-CLOISON

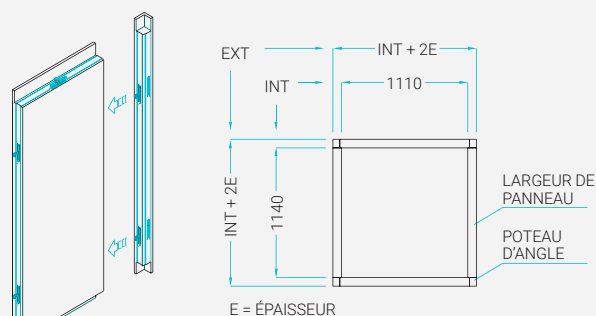
KIDE a développé un système exclusif d'assemblage des panneaux verticaux et ceux du plafond qui apporte des avantages importants :

- 1 **Une grande stabilité du plafond :**
La surface d'appui du panneau horizontal sur le vertical est de 55 mm et donne au plafond une stabilité totale.
- 2 **Facilité de montage et de démontage :**
Le système d'union entre les panneaux est dans le sens vertical, ce qui permet de monter le plafond après avoir monté les panneaux verticaux et le démonter sans avoir la nécessité de desserrer ceux-là.
- 3 **Une esthétique parfaite grâce aux joints invisibles :**
Le panneau vertical part du sol jusqu'au plafond en une seule pièce. Son union avec le panneau du plafond est faite au moyen d'un seul et unique joint qui en plus, grâce au design exclusif de notre système d'assemblage, reste invisible, tout en obtenant une esthétique parfaite.
- 4 **Une isolation totale :**
Toutes les unions, au lieu d'être lisses, sont du type mâle-femelle. Ainsi, on peut garantir un emboîtement parfait entre les différents panneaux et, par conséquent, une étanchéité totale.

EN RAISON DE L'UNIFICATION DES PANNEAUX VERTICAUX

Un autre avantage qui facilite le montage de la CHAMBRE MODULAIRE, c'est l'incorporation de panneaux poteaux d'angles verticaux. Grâce à ces panneaux situés à chaque coin de la chambre, tous les panneaux verticaux sont semblables quant à leur design, c'est pour ça que la pose est beaucoup plus flexible et simple.

Par ailleurs, l'emplacement de la porte est aussi beaucoup plus flexible que dans les chambres avec des panneaux différents, puisqu'on la place où l'on désire. Et à différence d'autres maisons, les poteaux d'angles de KIDE sont fabriqués avec le même matériel que le reste des panneaux et avec les mêmes systèmes d'assemblage. C'est pour ça que son montage est aussi facile et l'extérieur de la chambre reste totalement homogène.



Le design au service de l'installateur

La CHAMBRE MODULAIRE EVEREST, non seulement facilite au maximum le montage et démontage de la chambre tout en garantissant une parfaite étanchéité, mais qui apporte en même temps une esthétique parfaite puisqu'il cache un maximum de joints entre panneaux.

CHAMBRE FROIDE EVEREST KIDE

SPECIFICATIONS TECHNIQUES

Les CHAMBRES FROIDES COMMERCIALES EVEREST KIDE sont constituées de panneaux modulaires préfabriqués en polyisocyanurate de type SANDWICH.

PANNEAUX

- Modulation en largeur : 190 mm.
- Largeurs des panneaux (mm) : 190 / 380 / 570 / 950 / 1 140.
- Hauteur chambre (mm) : Jusqu'à 3 700 intérieurs réalisés sur mesure.
- Épaisseur (mm) : 60 / 75 / 100 / 120 / 150.
- Longueur maximale (mm) : 4 000.

SYSTÈME D'ASSEMBLAGE

- Joint mâle-femelle avec crochet d'assemblage excentrique en acier inoxydable (AISI 430) et clé carrée. Force de traction des crochets supérieure à 200 kg. Garantit l'étanchéité des joints.



REVÊTEMENT

- Tôle en acier galvanisé, laquée blanc RAL 9010, avec film de protection pelable. Légèrement profilée. Qualité alimentaire.
- Laquage : peinture polyester, 25 microns (y compris apprêt). Conformément à la norme EN 10169.
- Finition lisse ou nervurée à la commande. D'autres revêtements peuvent être consultés à la page 26.

L'ISOLATION

- Chambres en mousse PIR.
- Mousse rigide de polyisocyanurate sans CFC et HCFC.
- Densité 40 kg/m³ (tolérance +3 -0 kg/m³).

Épaisseur du panneau en mm.	60	75	100	120	150
U (W/m ² °C)	0,38	0,31	0,23	0,19	0,15

SOLS

- **Sol piéton-S8.**
Finition intérieure en tôle plastifiée antidérapante de 0,8 mm d'épaisseur totale. Qualité alimentaire. Recommandé que pour passage piéton.
Résistance statique : 2 000 kg/m² uniformément répartis.
Résistance dynamique : **n'accepte pas le roulement.**
Valeur d'antidérapage : R10.
- **Sol renforcé-M9.**
Finition intérieure renforcée en contreplaqué de bouleau avec résine phénolique antidérapante de 9 mm. Pour la circulation de personnes et de chariots manuels.
Résistance statique : 4 000 kg/m² uniformément répartis.
Résistance dynamique : 400 kg sur 4 roues **non métalliques.**
Valeur d'antidérapage : R11.
- D'autres sols peuvent être consultés à la page 26.

PORTE FRIGORIFIQUE

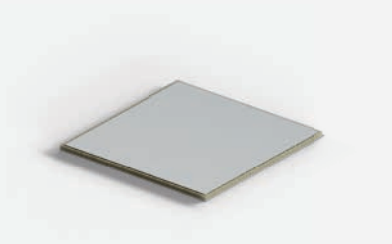
- Porte pivotante de 0,9 x 1,9 m intégrée à un panneau vertical, même finition que le panneau et les vis en inox. D'autres mesures et finitions sur commande.
- Dans les chambres de congélation, cordon chauffant à 220 V.
- D'autres options de porte à consulter.

ACCESSOIRES INCLUS

- **Profilé sanitaire.** Congé d'angle vertical et plafond. Congé d'angle ou plinthe pour le sol.
- **Soupape en congélation** (chambres de panneau de 100 mm).
- **Profilé « u » de sol** dans les chambres **sans sol.**

MONTAGE DE LA CHAMBRE

PHASE 1 :



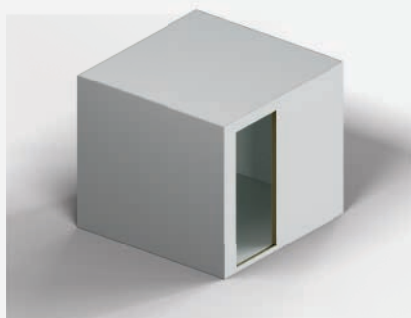
PHASE 2 :



PHASE 3 :



PHASE 4 :



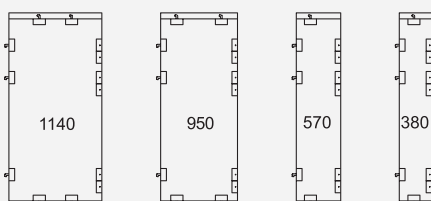
PHASE 5 :



PHASE 6 :



RAPPEL IMPORTANT :
ATTENTION À LA NOUVELLE
MODULATION DES CHAMBRES
AU MOMENT DE RÉALISER UNE
COMMANDE



VOIR LE MONTAGE
VIDÉO

CHAMBRE FROIDE UNIVERSAL KIDE



Service express

Chez KIDE, la rapidité est un engagement constant ; rapidité dans le processus d'assemblage d'un appareil photo et, bien sûr, rapidité de livraison l'assemblage d'un appareil photo et, bien sûr, la rapidité de la livraison et, bien sûr, la rapidité de la livraison. Notre service express vous garantit votre CHAMBRE MODULAIRE UNIVERSAL avec l'équipement de réfrigération correspondant en 48 heures*.

* Sorti d'usine le deuxième jour ouvrable à partir de la commande.



Idéale pour le stockage

Avec l'unification des figures, les panneaux sont emballés d'un mode plus compact, ce qui facilite le transport et la manutention. D'autre part, en réduisant le nombre de références nécessaires, vous pourrez optimiser les stocks disponibles dans votre magasin.



Un panneau entièrement interchangeable

N'importe quel panneau peut faire partie du mur ou du plafond, car tous sont dotés d'un système exclusif permettant leur assemblage dans n'importe quelle position.



Faciles à élargir

Il est facile d'augmenter les dimensions d'une chambre déjà installée, dans un sens comme dans l'autre. Avec un minimum de références de panneau, vous pourrez assembler un maximum de chambres modulaires.



Avec un montage très simple

L'unification des figures de nos panneaux permet de simplifier le montage de la chambre, car ils sont tous interchangeables.



SPECIFICATIONS TECHNIQUES

La CHAMBRE MODULAIRE UNIVERSAL est composée de panneaux modulaires préfabriqués type SANWICH en polyisocyanurate injecté à haute densité, avec une gamme d'épaisseurs qui s'adapte aux divers besoins d'isolation.

PANNEAUX

- Modulation en largeur : 200 mm.
- Largeurs de panneau (mm) : 400 / 800 / 1 000 / 1 200.
- Hauteur chambre (mm) : Jusqu'à 3 200 intérieurs réalisés sur mesure.
- Épaisseur (mm) : 60 / 80 / 100.
- Longueur maximale (mm) : 4 000.

SYSTÈME D'ASSEMBLAGE

- Crochet d'articulation excentrique avec clé hexagonale. Garantit l'étanchéité des joints.



REVÊTEMENT

- Tôle en acier galvanisé, laqué blanc RAL 9010, avec film de protection pelable. Légèrement profilé. Blanc. Qualité alimentaire.
- Laquage : peinture polyester, 25 microns (y compris apprêt). Conformément à la norme EN 10169.
- Finition lisse sur commande. D'autres revêtements peuvent être consultés à la page 26.

L'ISOLATION

- Chambres en mousse PIR.
- Mousse rigide de polyisocyanurate sans CFC et HCFC.
- Densité 40 kg/m³ (tolérance +3 -0 kg/m³).

Épaisseur du panneau en mm.	60	80	100
U (W/m ² °C)	0,38	0,28	0,23

SOLS

- Sol piéton-S8.
Finition intérieure en tôle plastifiée antidérapante de 0,8 mm d'épaisseur totale. Qualité alimentaire. Pour le passage de personnes uniquement.
Résistance statique : 2 000 kg/m² uniformément répartis.
Résistance dynamique : **n'accepte pas le roulement**. Pour le passage de personnes uniquement.
Valeur d'antidérapage : R10.
- Sol renforcé-M9.
Finition intérieure renforcée en contreplaqué de bouleau avec résine phénolique antidérapante de 9 mm. Pour la circulation de personnes et de chariots manuels.
Résistance statique : 4 000 kg/m² uniformément répartis.
Résistance dynamique : 400 kg sur 4 roues **non métalliques**.
Valeur d'antidérapage : R11.
- D'autres sols peuvent être consultés à la page 26.

PORTE FRIGORIFIQUE

- Porte pivotante de 0,8 x 1,9 m intégrée à un panneau vertical, même finition que le panneau et les vis en inox. D'autres mesures et finitions sur commande.
- Dans les chambres de congélation, résistance chauffante à 220 V.
- D'autres options de porte à consulter.

ACCESSOIRES INCLUS

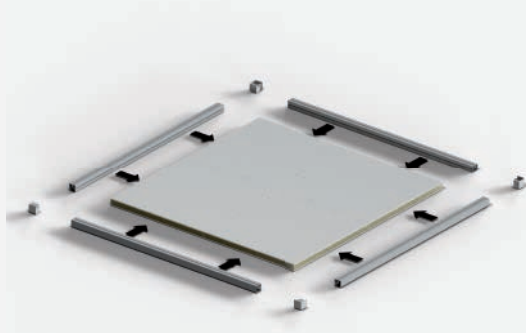
- **Profilé sanitaire** intérieur à la verticale, plafond et sol dans tous les modèles.
- **Vanne d'équilibrage** en congélation (chambres de panneau de 100 mm).
- **Profilé « u » de sol** dans les chambres **sans sol**.

CHAMBRE FROIDE UNIVERSAL KIDE

MONTAGE DE LA CHAMBRE

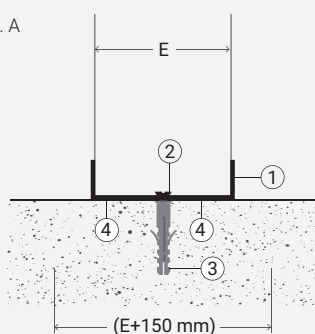
PHASE 1 :

Posez les panneaux de sol, puis fixez les poteaux d'angle et ajustez les embouts. Le sol devra être parfaitement lisse de niveau.



Si la chambre n'a pas des panneaux de sol, la fixation du vertical sera selon la figure A. Le sol du périmètre de la chambre doit être parfaitement de niveau d'une largeur E+150 mm.

FIG. A



- ① Profil U PVC
- ② Tire-fond
- ③ Cheville
- ④ Mastic de polyisocyanurate

PHASE 2 :

Fixez le poteau d'angle au panneau vertical et continuez avec le montage des panneaux verticaux.



PHASE 4 :

Monter les panneaux de plafond.



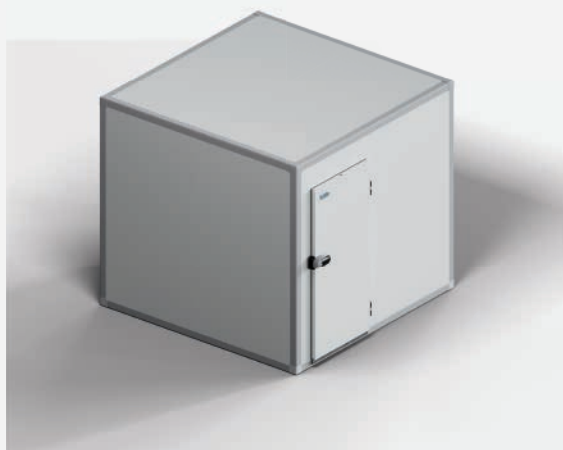
PHASE 3 :

Finissez le montage des panneaux verticaux et placer les poteaux d'angles supérieurs.



PHASE 5 :

Placer le Poteau d'angle manquant et mettre les embouts.



VOIR
LE MONTAGE
VIDÉO

EASY CHAMBRE FROIDE KIDE

NEW



Solution complète

Chambre froide prête à être installée, avec équipement frigorifique, rayon et tous les composants inclus.

16 modèles disponibles pour la réfrigération ou la congélation, adaptés à chaque client.

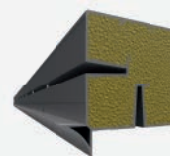
Montage rapide et sûr

Tous les congés d'angle du système ont été conçus pour **s'emboîter à pression**, ce qui permet une installation plus rapide, plus propre et sans besoin de fixations supplémentaires.

Un design innovant et fonctionnel

Conception exclusive avec **congé d'angle sanitaire intégré dans la cornière**, qui facilite le nettoyage, améliore l'hygiène et renforce la structure du plafond.

Une solution technique qui optimise l'installation et la durabilité.



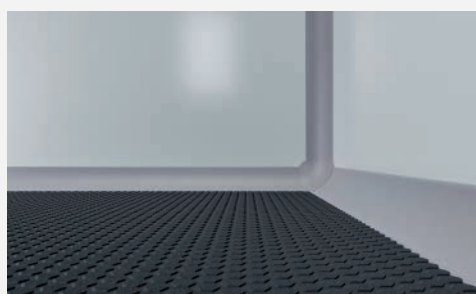
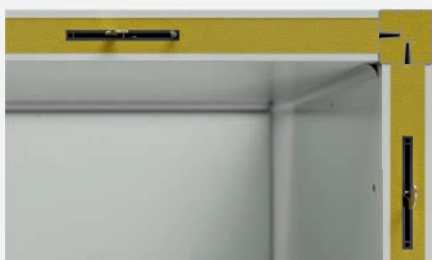
CHAMBRES
EN MOUSSE
PIR



CARACTÉRISTIQUES TECHNIQUES

ISOLATION

- Mousse rigide de polyisocyanurate sans CFC ni HCFC. Densité 40 kg/m³.
- Épaisseur panneau : 80 mm.



SOLS

- Sol renforcé-M9.
Finition intérieure renforcée en contreplaqué de bouleau avec résine phénolique antidérapante de 9 mm. Pour la circulation de personnes et de chariots manuels.
Résistance statique : 4 000 kg/m² uniformément répartis.
Résistance dynamique : 400 kg sur 4 roues non métalliques.
Valeur antidérapante : R11.

SYSTÈME D'ASSEMBLAGE

- Crochet d'assemblage excentrique avec clé hexagonale. Garantit l'étanchéité des joints.



PORTE CHAMBRE FROIDE

- Porte pivotante de 0,8 × 1,9 m, ouverture à droite, accouplée à un panneau vertical, même finition que le panneau et visserie en inox.
- Dans chambres de congélation, résistance chauffante à 220 V.

REVÊTEMENT

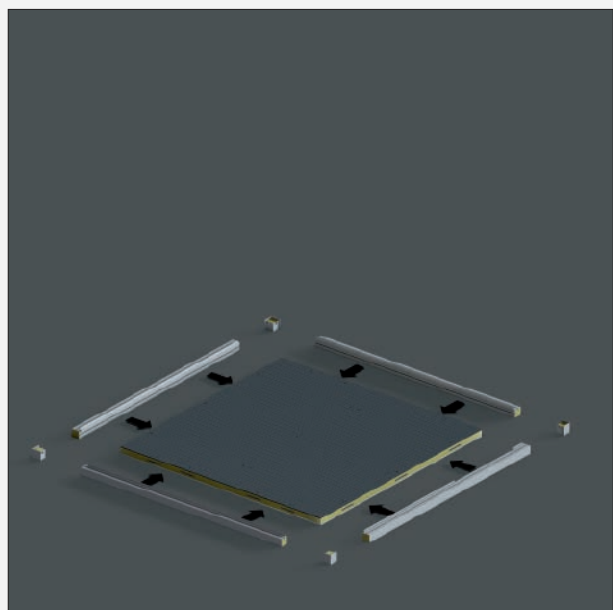
- Tôle en acier galvanisé. Laqué : peinture polyester, 25 microns. Apprêt inclus. S/ norme EN10169. Couleur blanche RAL 9010 et qualité alimentaire, avec film de protection pelable. Finition extérieure et intérieure lisse.

ÉQUIPEMENT FRIGORIFIQUE

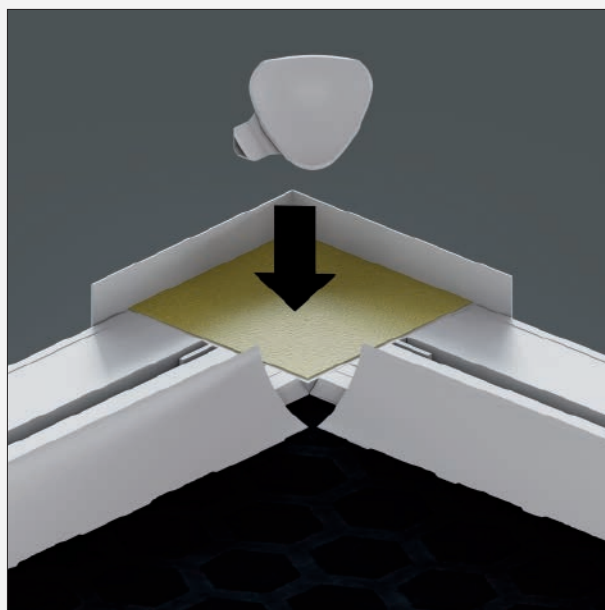
- Équipement frigorifique monoblock de KIDE. Préchargé en réfrigérant et prêt à la mise en service. Montage très facile.

MONTAGE DE LA CHAMBRE

PHASE 1 :



PHASE 2 :



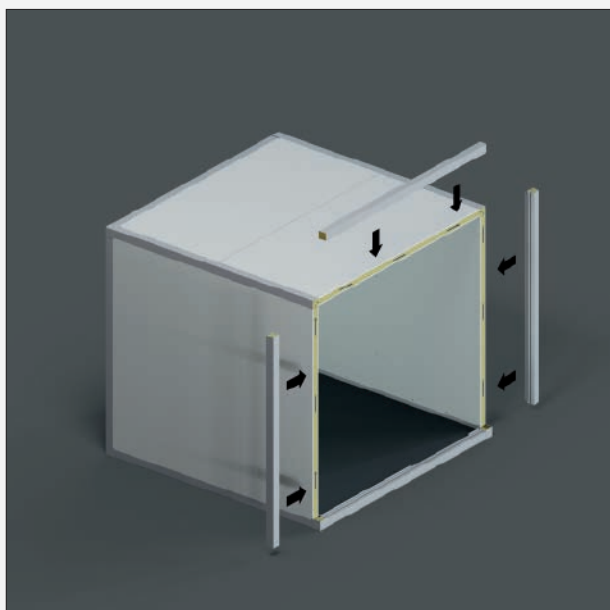
PHASE 3 :



PHASE 4 :



PHASE 5 :



PHASE 6 :



PHASE 7 :

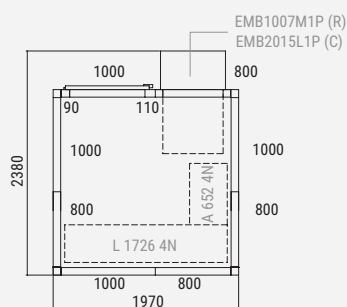


MODÈLES DE CHAMBRES STANDARD

FAÇADE
1970

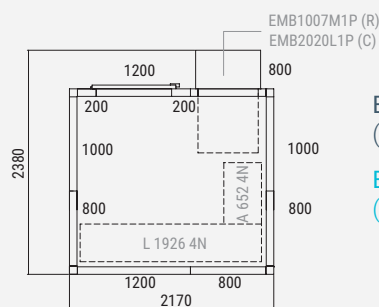
FAÇADE
2170

PROFONDEUR
1970



EASR01970197
(Réfrigération)

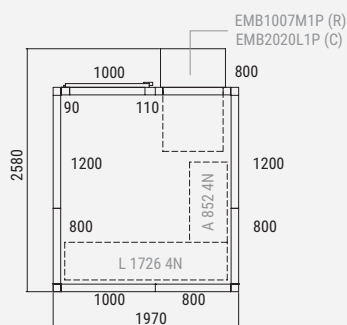
EASR01970197
(Congélation)



EASR02170197
(Réfrigération)

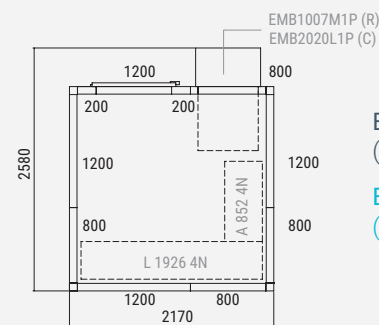
EASR02170197
(Congélation)

PROFONDEUR
2170



EASR01970217
(Réfrigération)

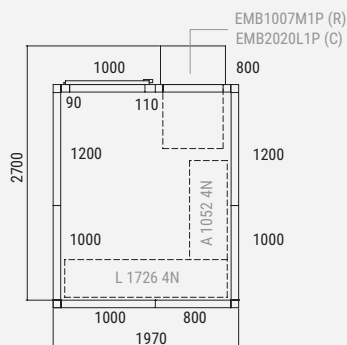
EASR01970217
(Congélation)



EASR02170217
(Réfrigération)

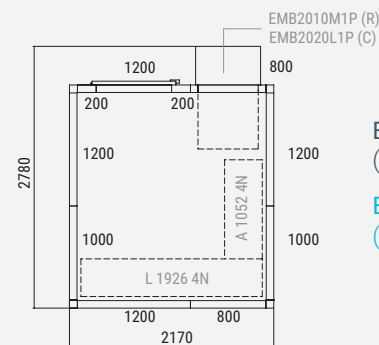
EASR02170217
(Congélation)

PROFONDEUR
2370



EASR01970237
(Réfrigération)

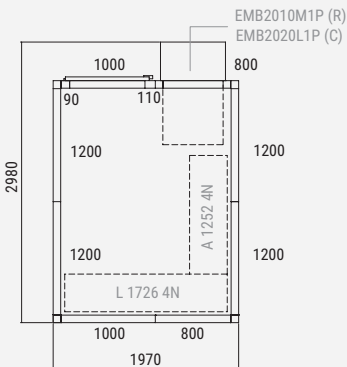
EASR01970237
(Congélation)



EASR02170237
(Réfrigération)

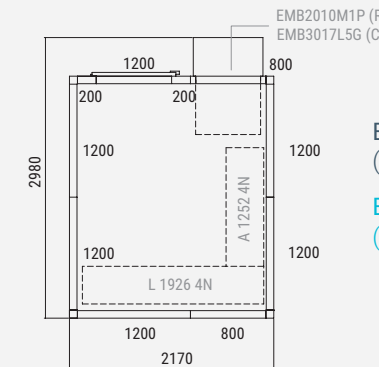
EASR02170237
(Congélation)

PROFONDEUR
2570



EASR01970257
(Réfrigération)

EASR01970257
(Congélation)



EASR02170257
(Réfrigération)

EASR02170257
(Congélation)

Hauteur extérieure : 2370 mm
Dimensions en mm

OPTIONS DE MONTAGE :

Chambre
Chambre + Rayonnages

Chambre + froid
Pack complet

FAÇADE 2370

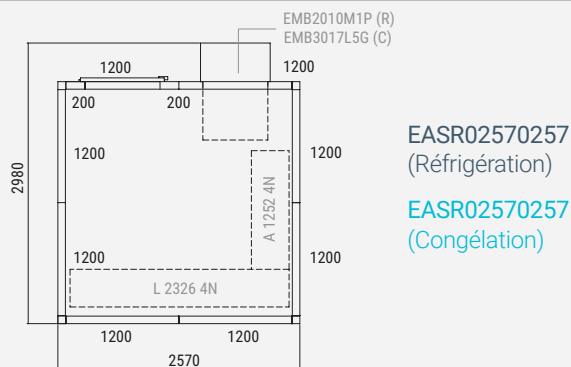
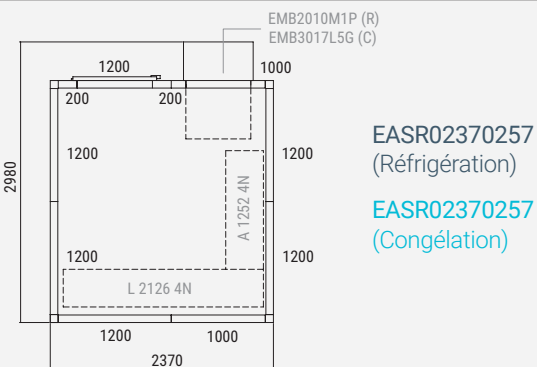
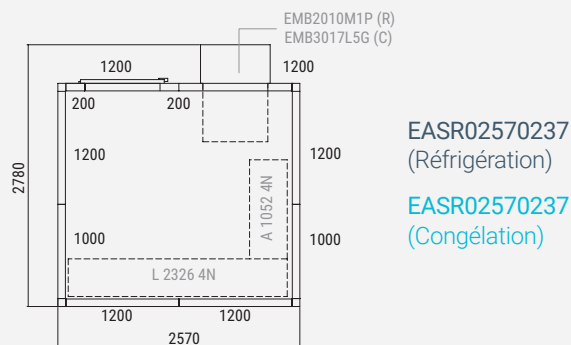
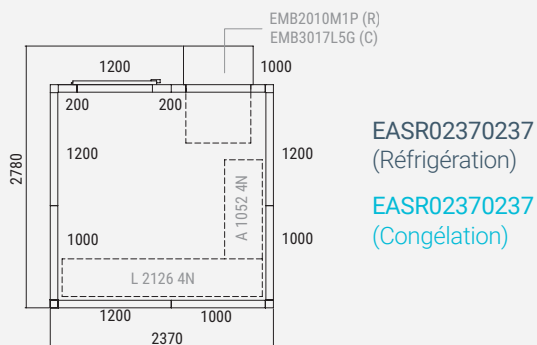
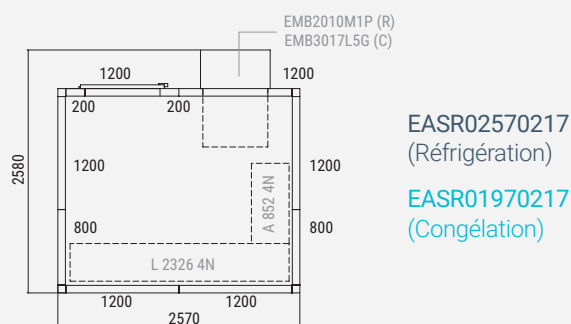
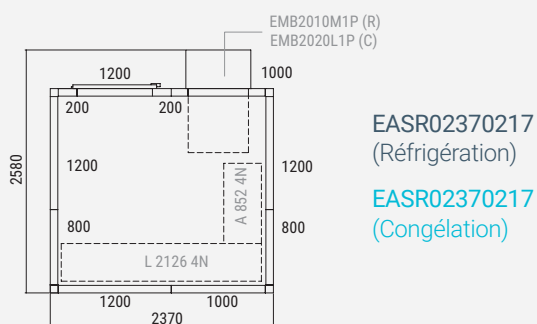
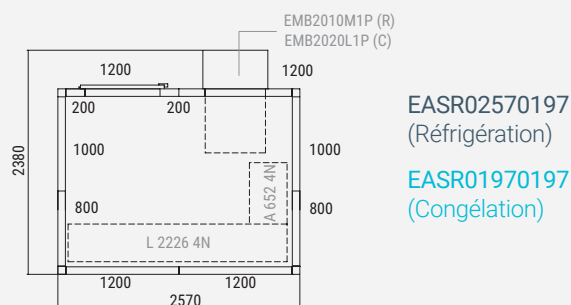
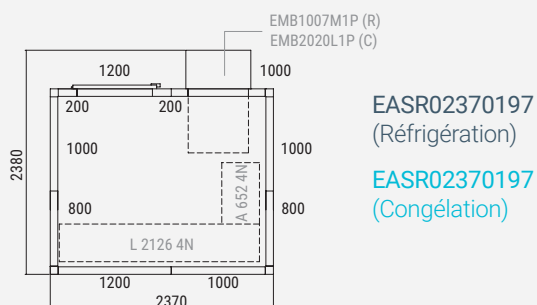
FAÇADE 2570

PROFONDEUR
1970

PROFONDEUR
2170

PROFONDEUR
2370

PROFONDEUR
2570



ARMOIRE MODULAIRE KABINET KIDE



Une solution complète

Solution complète comprenant : chambre froide, équipement de réfrigération et ensemble de plateaux et de supports d'étagères.

Les armoires modulaires KIDE, sont une solution intégrale pour le stockage de produits à basse ou moyenne température.



Avec un montage très simple

L'unification des figures de nos panneaux permet de simplifier le montage de la chambre, car ils sont tous interchangeables.



Panneaux interchangeables en polyisocyanurate injecté

N'importe quel panneau peut faire partie du mur ou du plafond, car tous sont dotés d'un système exclusif permettant leur assemblage dans n'importe quelle position.



Faciles à élargir

L'extension des dimensions d'une armoire modulaire existante est très facile, dans un sens comme dans l'autre.



SPÉCIFICATIONS TECHNIQUES

L'ISOLATION

- Chambres en mousse PIR.
- Mousse rigide en polyisocyanurate sans CFC ni HCFC. Densité : 40 kg/m³ (+3 -0 kg/m³).
- Épaisseur panneau : 80 mm.

SYSTÈME D'UNION

- Crochet d'union excentrique avec clé hexagonale.

REVÊTEMENT

- Plaque en acier galvanisé. Vernissage : peinture polyester, 25 microns
- Apprêt inclus. S/norme EN 10169.
- Couleur blanc RAL 9010 et qualité alimentaires, avec film de protection pelable.
- Finition extérieure et intérieure lisse.

PORTE FRIGORIFIQUE

- Petit portillon pivotant de 605 x 800 mm par boucle (2 unités).
- Grande porte pivotante de 605 x 1 700 mm par boucle (1 unité).

BASSE TEMPÉRATURE

- Quand l'armoire sera utilisée à basse température, les portes seront dotées de résistance électrique dans le cadres des portes et de soupape d'équilibre des pressions.

ÉQUIPEMENT FRIGORIFIQUE

- Équipement frigorifique compact monoblock pour plafond KIDE. Précharge de réfrigérant et prêt pour être mis en marche. Très facile à monter.

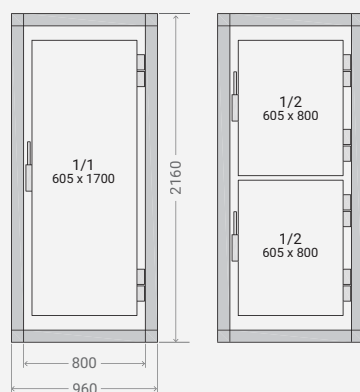
SET PORTE-PLATEAUX

- Un set porte-plateaux de série sera inclus pour les plateaux de 600 x 400, fabriqué en acier inoxydable, par boucle. Chaque set se compose de quatre pieds réglables tous les 70 mm, quatre jeux de glissières (2 unités/jeu) et huit grilles en époxy.

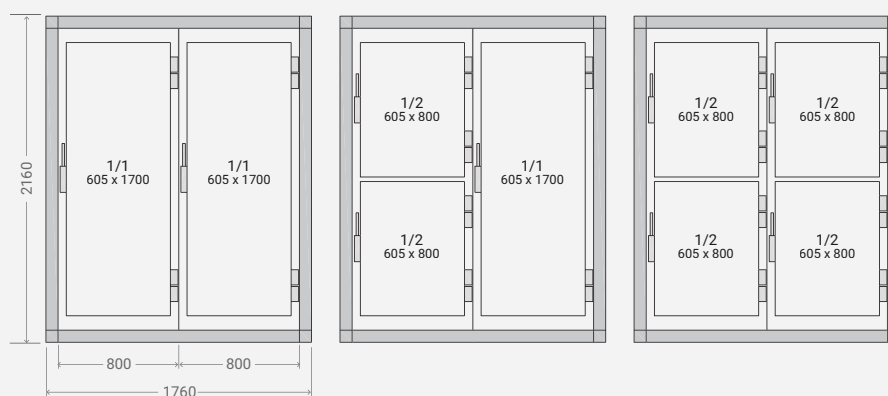


ARMOIRE MODULAIRE KIDE

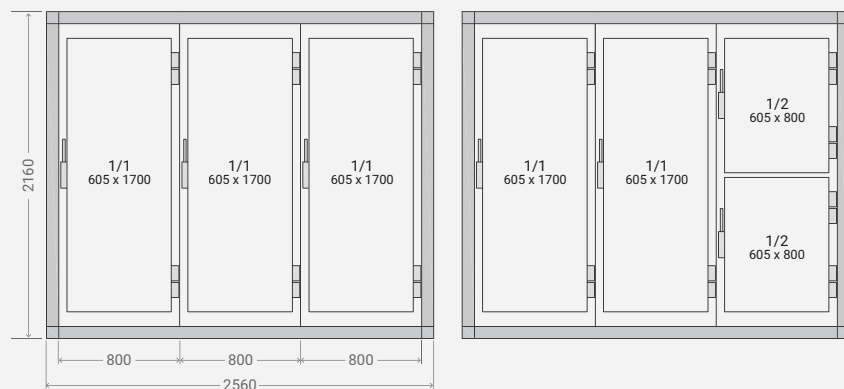
1 TRAVÉE



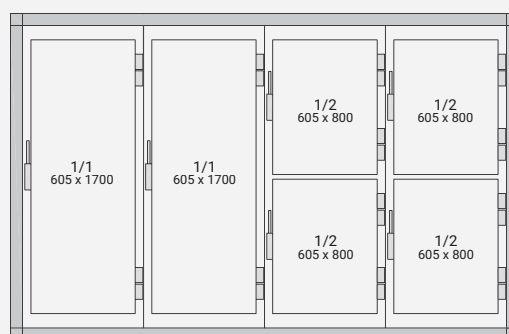
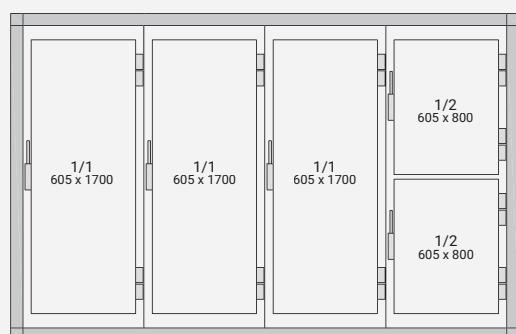
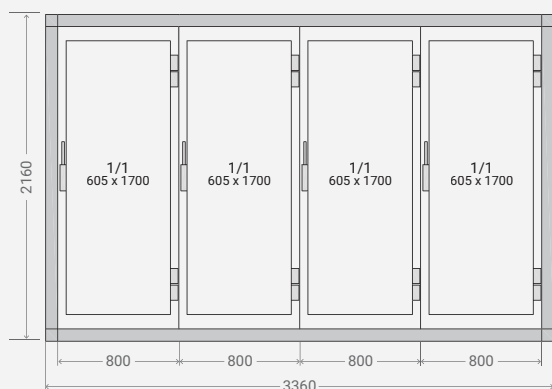
2 TRAVÉES



3 TRAVÉES



4 TRAVÉES



PANNEAU FRIGORIFIQUE INDUSTRIEL KIDE



**PANNEAU PIR BSD10
AVEC CROCHET EN INOX.**

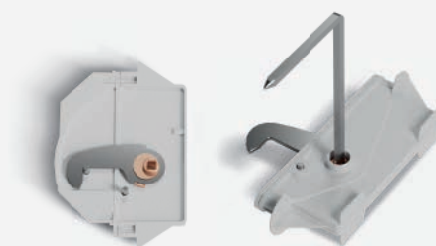


**L'union fait la force et,
par conséquent, l'isolation**

Pour l'union entre panneaux, KIDE a développé un système mâle femelle qui donne à l'union la rigidité nécessaire pour la correcte réalisation des installations.

D'ailleurs, si vous le souhaitez, le panneau peut incorporer un système d'union avec crochets, qui renforce l'emboîtement d'un panneau contre l'autre, obtenant une étanchéité optimale.

Tout ça permet garantir à nos chambres le maximum pouvoir d'isolation, avec son équivalente épargne énergétique.



Un système qui séduit celui qui l'essaye.



Assemblage à double
emboîtement KIDE. Le
joint parfait pour une
isolation totale.



Le PANNEAU FRIGORIFIQUE INDUSTRIEL de KIDE peut être fabriqué d'une longueur maxi de 12 mètres, réduisant au maximum le nombre de joints dans les parois. Ce panneau peut atteindre 200 mm. d'épaisseur, garantissant une isolation totale indépendamment de la dimension de la chambre.



Facile à monter et démonter

Au moment d'installer une chambre, il est fondamental que le montage des panneaux, en outre de garantir des résultats maximums d'isolation, doit être le plus rapide et simple possible, ce qui vous permettra d'économiser du temps et, bien sûr, de l'argent.

Conscients de cela, les avantages de notre système d'assemblage par un crochet se traduisent aussi par une plus grande rapidité et facilité de montage par rapport à d'autres systèmes conventionnels, puisqu'il suffit de tourner la clé au 3/4 pour que l'emboîtement des panneaux soit parfait. Au cas où il faudrait desserrer les panneaux, ce système est aussi facile à desserrer qu'à serrer.



Fabriquer en discontinu apporte des avantages continus

- Production flexible: Tant au niveau des livraisons que pour les dimensions, les épaisseurs, les finitions et d'autres exigences spécifiques.
- Crochet en acier inoxydable disponible.
- Épaulement et coupe rupture pont thermique réalisées à l'usine.
- Remplacement instantané de n'importe quel panneau en cas de dommage pendant l'installation.
- Montage plus rapide et plus économique.
- Conception complète du projet avec plan détaillé.
- Fourniture de tous les accessoires nécessaires pour l'assemblage.



PANNEAU FRIGORIFIQUE INDUSTRIEL KIDE

SPÉCIFICATIONS TECHNIQUES

Ils sont marqués CE suivant norme EN 14509. Les panneaux isolants préfabriqués KIDE, type SANDWICH de polyisocyanurate, sont constitués par :

L'ISOLATION

- Mousse rigide de polyisocyanurate sans CFC et HCFC.
- Densité 40 kg/m³ (tolérance +3 -0 kg/m³).
- COEFFICIENT DE TRANSMISSION THERMIQUE moyen "U".

Épaisseur du panneau en mm	60	80	100	120	150	180	200
U (W/m ² °C)	0,38	0,29	0,23	0,19	0,15	0,13	0,12
Poids du panneau kg/m ² Revêtu 2 faces Placage 0,5 mm.	11	12	13	14	15	17	18

RÉACTION AU FEU

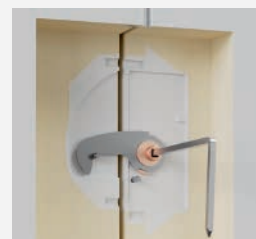
- Panneau PIR BS1D0 (selon les Euroclasses UNE-EN 13501-1).
- Panneau PUR BS2d0 (selon les Euroclasses UNE-EN 13501-1).
- Plage de travail : Entre -40 °C et +75 °C en fonction de l'épaisseur.

LE REVÊTEMENT

- STANDARD :
Tôle d'acier légèrement nervuré, galvanisé et prélaqué polyester (25µ) avec un film de protection pelable.
Couleur blanc RAL 9010. Qualité alimentaire.
- SUR DEMANDE :
Tôle d'acier inoxydable.
Tôle d'acier plastifié PVC alimentaire de 120µ.
Tôle d'acier d'autres épaisseurs et finitions.

SYSTEME D'UNION

- L'union mâle-femelle et facultativement, avec les boîtiers insérés qui permettent l'assemblage des panneaux au moyen d'un crochet excentrique (en acier inoxydable AISI 430), que l'on fait tourner avec une clef carrée qui est accrochée à un axe métallique. Ces crochets sont insérés uniquement sur le côté long du panneau.
- Maximal étanchéité du joint :
- PERMÉABILITÉ À L'AIR : "O" sous 50 Pa (EN-12114)
- ÉTANCHÉITÉ À L'EAU : "A" sous 1 200 Pa (EN-12865)

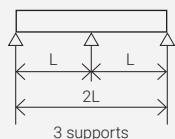


Panneau BS1d0 avec crochet acier inoxydable

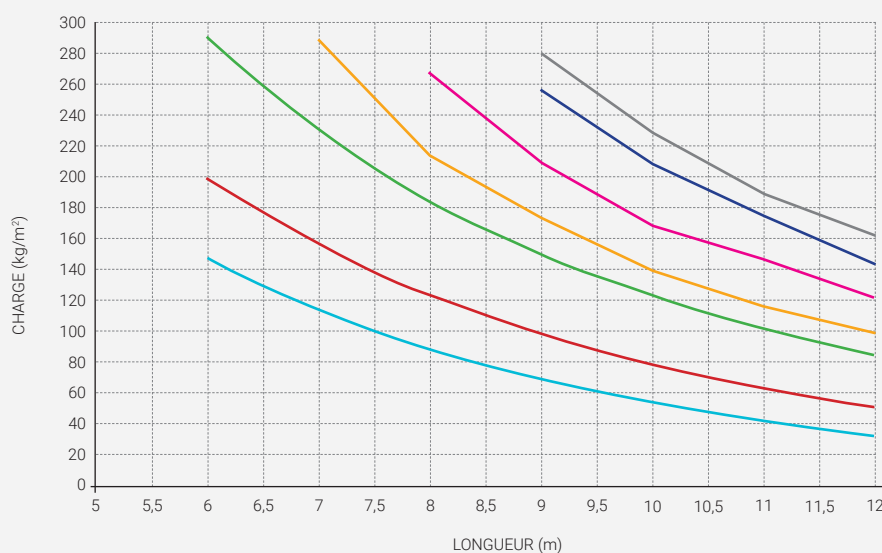
PANNEAUX DE SOL ET PLAFOND

- Longueur : Longueur maxi de 12 000 mm.
- Largeur : 1 180 mm utiles.
Largeur totale : 1 195 mm.
Largeur du conteneur : 1 100 mm.
- Épaisseur : 60, 80, 100, 120, 150, 180, 200 mm.
- Tolérances : Suivant norme UNE-EN 14509.

Charges admissibles pour un panneau sur trois appuis et flèche $l/200$, étant "l" la distance entre appuis.



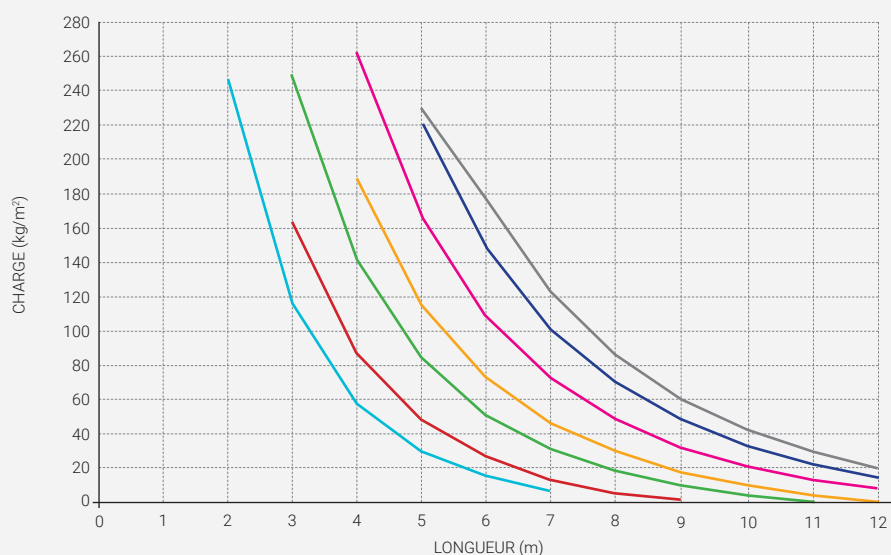
- e = 60 mm
- e = 80 mm
- e = 100 mm
- e = 120 mm
- e = 150 mm
- e = 180 mm
- e = 200 mm



Charges admissibles pour un panneau sur deux appuis et flèche $l/200$, étant "l" la distance entre 2 appuis.

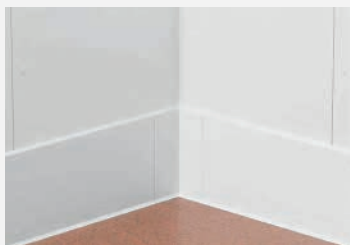


- e = 60 mm
- e = 80 mm
- e = 100 mm
- e = 120 mm
- e = 150 mm
- e = 180 mm
- e = 200 mm



Charges admissibles pour panneau selon l'épaisseur, pour une flèche $L/200$ et sous la norme NBE 95. Le coefficient de sécurité est de 1,7. Ainsi et selon la norme, les possibilités des charges choisies NE doivent PAS être dépassées.

ACCESSOIRES



LISSE DE PROTECTION EN POLYÉTHYLÈNE

APPLICATION

Protections pour protéger le panneau et prolonger ainsi sa durée de vie utile.

Fabriquées en polyéthylène haute densité, incassable.

AVANTAGES

Résistance élevée aux impacts et aux rayures.

Système de deux pièces.

Fixation au sol et au mur.

Vis cachées.

Hygiénique et facile à nettoyer.

Montage facile et rapide.

Plinthes disponibles à des hauteurs 150, 210, 300 et 500 mm.

Main courante disponible à 150 mm.



LISSE DE PROTECTION EN PVC

APPLICATION

Protection panneau pour prolonger sa durée de vie utile.

Fabriquée en PVC.

AVANTAGES

Résistance aux impacts et aux rayures.

Installation facile.

Vis de fixation masquées.

Hygiénique et facile à nettoyer.

Pièces de finition angles.

Hauteur du protecteur 100 mm.



CHÂSSIS-VITRÉ

APPLICATION

Permet de voir l'activité à l'intérieur d'une pièce.

Indiquée pour les ambiances avec température positive.

AVANTAGES

Cadre en aluminium laqué blanc avec rupture du pont thermique.

Contre-cadre adapté à l'épaisseur nécessaire.

Verre avec système Lamiglass 4/12/4.

Chambre à air de 12 mm.

Installation facile et rapide.



VANNE D'ÉQUILIBRAGE

APPLICATION

Élément destiné à équilibrer les écarts de pression entre l'intérieur et l'extérieur de la chambre.

Équipée d'une résistance chauffante.

Différents modèles en fonction des besoins. Application sur mur ou plafond.



CONGÉ D'ANGLE

APPLICATION

Installations dans les joints entre sol-vertical, vertical-vertical et vertical-plafond.

Évite l'accumulation de la saleté et facilite le nettoyage dans les angles de l'espace.

AVANTAGES

Base en aluminium ou PVC.

Lèvres flexibles pour un ajustement parfait.

Système d'emboîtement par ajustement, ce qui facilite l'installation.

Conforme à la norme de santé.

Disponible avec éclairage led.



PROFILS DE FIXATION

APPLICATION

Profilés avec toutes sortes de géométries, utilisés pour l'installation de chambres froides.

Profilés de 3 000 mm de long.

Finition standard en acier laqué blanc.

Multiples finitions disponibles : Inox, AISI 304, PVC, etc.

Même finition que la chambre :

- Standard : laqué blanc RAL 9010
- Options : Inox, PVC, PET, etc.

Tous les profilés sont couverts d'un film protecteur.



REPRISE DE PLAFOND

APPLICATION

Profilés à suspendre au plafond des chambres.

Profilés de 4 000 mm de long en aluminium laqué.

Pour des applications de température positive et négative.

Suspension au moyen d'une tige et support en acier inox.



PACKS DE LÉGALISATION

APPLICATION

Adaptés à différentes typologies et applications de chambres.

Convient à tous les types de produits. Périssables, conditionnés, etc.

Équipés avec des systèmes d'alarme, personne enfermée, thermomètre, hygromètre, détecteur de fuites, etc.

Option d'enregistrement de la température et contrôle des données.

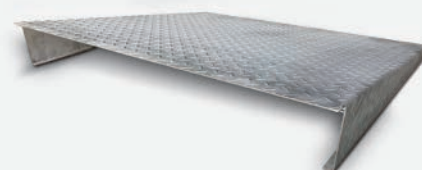


ÉTAGÈRES EN ALUMINIUM ET EN POLYÉTHYLÈNE

APPLICATION

Rayonnages avec structure en aluminium anodisé et étagères avec grilles en polyéthylène alimentaire.

Particulièrement indiquées pour leur utilisation dans des chambres froides et sous les conditions sanitaires les plus exigeantes



RAMPA

APPLICATION

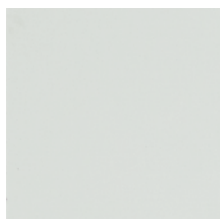
Elles facilitent l'accès de chariots, de brouettes et de tout élément de transport équipé de roues dans une chambre froide ayant un sol surélevé.

Construites dans une structure métallique en fer et avec une tôle en inox dans plusieurs dimensions disponibles.

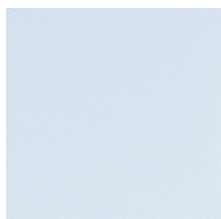
ANNEXE

ÉCHANTILLON DE FINITIONS

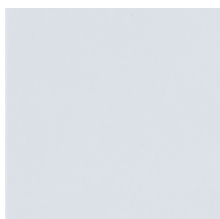
VERTICAL-PLAFOND



* LAC 9010



* PVC (S5)



* PET (K5)



* STAINLESS STEEL (I6)



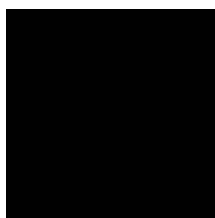
* PVC (C5)



* LAC SILVER (Q5)

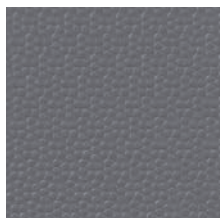


* LAC BLUE (E5)



* LAC BLACK (L5)

SOL



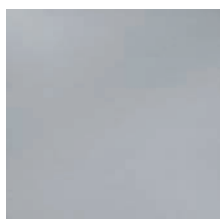
PVC (S8)



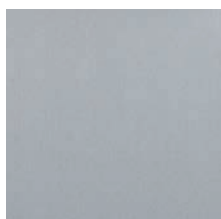
PLYWOOD (M9)



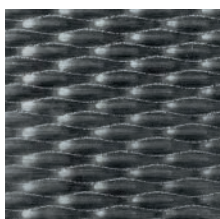
GALVA (G2)



STAINLESS STEEL (I2)



STAINLESS STEEL (I8)

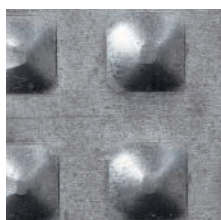


STAINLESS STEEL (A8)

RENFORTS



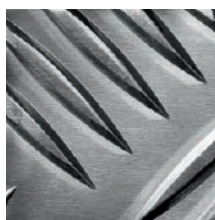
GALVA 3/5mm (G3)



GALVA 2/4mm (L3)



ALU 2/4mm (A2)



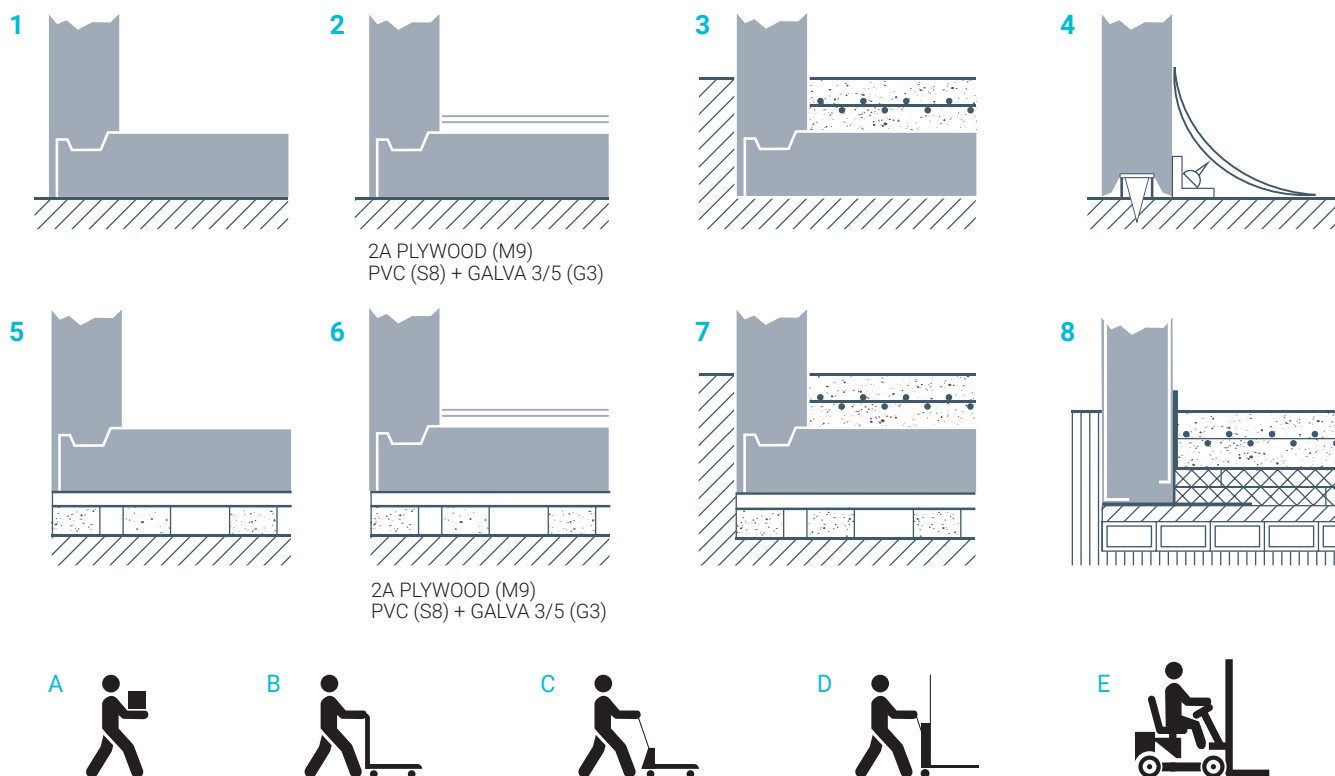
ALU 3/5mm (A3)



STAINLESS STEEL (R2)

CONSEILS PRATIQUES

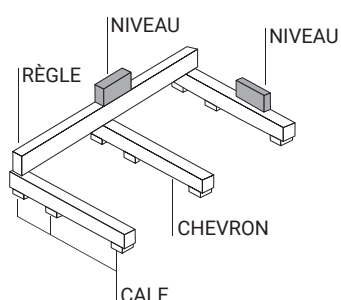
RÉSISTANCES DES SOLS DES CHAMBRES FROIDES



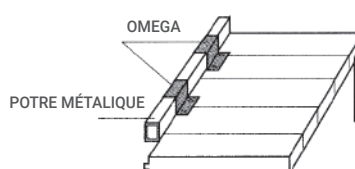
Le sol où sera posé la chambre doit être parfaitement nivelé.

CAS	1	2A	2B	3	4	5	6A	6B	7	8
Manutention	A	A B	A B C D	A B C D E	A B C D E	A	A B C	A B C	A B C D E	A B C D E
Limite température	-5	-5	-5	-5	0	-40	-40	-40	-40	-40
Charge statique kg/m ² distribuée de façon uniforme	2 000	4 000	6 000	C I M E N T	C I M E N T	1 000	1 500	1 500	C I M E N T	C I M E N T
Charge dynamique sur 4 roues en kg.	NO	400	1 000			NO	400	400		
	PVC (S8) // SS (A8)	PLYWOOD (M9)	PVS (S8) / PLYWOOD (M9) + GALVA 3/5 (G3)			PVC (S8) // SS (A8)	PLYWOOD (M9)	PVS (S8) / PLYWOOD (M9) + GALVA 3/5 (G3)		

APPUI SUR CHEVRONS D'AÉRATION



PLAFONDS MULTIPLES



La disposition des panneaux de plafond sera conditionnée aux particularités du local.

EQUIPEMENTS FRIGORIFIQUES

Compact
de paroi

EMB

R-290

P. 30



Compact
commerciaux
de plafond

EMR

R-290

P. 32



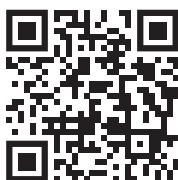
Compact
de paroi

EMB

A2L R-455A
R-454C

P. 34





CONSULTEZ NOTRE
CATALOGUE COMPLET

Compact commerciaux de plafond

EMR



P. 36



Split commercial

ESC



P. 38



Split commercial

ESC

R-449A
R-452C

P. 40



kide**BLOCK**

0°C

-20°C

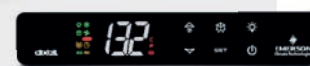
ÉQUIPEMENT COMMERCIAL

COMPACT DE PAROI

EMB

50 Hz

Équipements frigorifiques monoblock commerciaux muraux pour chambres frigorifiques de petit volume pour des applications à moyenne et basse température.

R-290

CARACTÉRISTIQUES GÉNÉRALES

- Préchargé avec réfrigérant.
- Compresseur hermétique.
- Expansion par détendeur thermostatique.
- Pressostat de haute.
- Dégivrage automatique par gaz chaud.
- Évaporation partiel de l'eau de dégivrage.
- Câble pour prise, lumière et micro de porte (2,5 m).
- Commande électronique multifonctionnelle intégrée dans le panneau frontal.
- Point lumineux étanche avec ampoule LED à économie d'énergie.
- Filtre Céramique déshydrateur.
- Alerte sonde "condenseur sale".
- Panneaux tampon compris.
- Installation protégée des intempéries.
- Ventilateur d'extraction du liquide de refroidissement.

OPTIONS

- Kit Hiver.
- Système d'alternance pour deux unités.
- Système de dégivrage synchronisée de deux unités.
- Protecteur de tension.
- Traitement anti-corrosion sur le serpentin du condenseur / évaporateur.
- Contrôle du temps.
- Humidificateur externe à l'équipement et au contrôle (refroidissement).
- Système de surveillance et de contrôle.

Xwzb

CONTRÔLEUR ÉLECTRONIQUE

Le contrôleur électronique XW60LH, standard sur nos unités compactes commerciales, est un contrôleur avancé avec un faible encombrement.

- Contrôle de la température avec enregistrement des températures maximale et minimale.
- Fonction "Jet Cool" pour un refroidissement rapide.
- Dégivrage intelligent.



0 °C -5 °C ÷ 10 °C		Capacité de réfrigération	°C EXT	°C EXT		Compresseur		R-290	Consommation nominale	Intens. absorption max.	Débit condens. évapora.	dBA	kg
Series	Modèle	W	m³	m³		CV/HP	kW	kg	A	A	m³/h		
000	EMB0004M1P	635	5	4	230/1/50	1/3	0,25	<0,1	2,7	3,1	685 - 650	34	65
100	EMB1006M1P	1 050	9	7	230/1/50	1/2	0,4	<0,15	2,8	3,7	1 100 - 880	34	65
	EMB1007M1P	1 340	12	9	230/1/50	3/4	0,5	<0,15	3,5	4,7	1 100 - 880	34	65
200	EMB2010M1P	1 825	17	15	230/1/50	1 1/4	0,9	<0,15	6,6	8,2	2 000 - 1 250	34	95
	EMB2015M1P	2 300	27	23	230/1/50	1 1/2	1,1	<0,15	7,4	9,5	2 000 - 1 225	34	95
	EMB2020M1P	2 750	36	28	230/1/50	1 3/4	1,3	<0,3	8,9	11,5	2 000 - 1 225	34	95

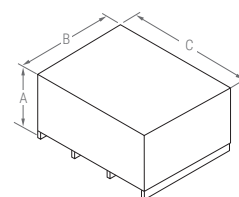
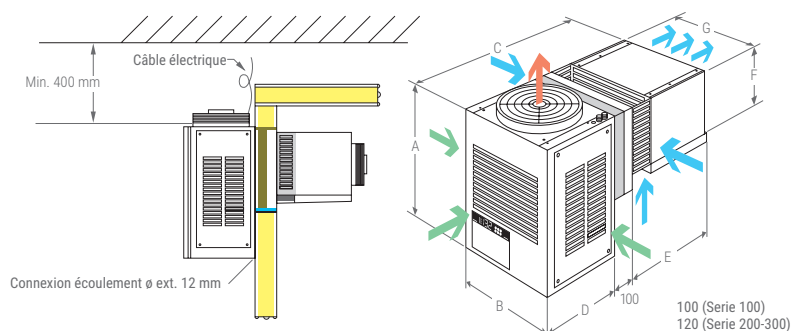
-20 °C -25 °C ÷ -15 °C		Capacité de réfrigération	°C EXT	°C EXT		Compresseur		R-290	Consommation nominale	Intens. absorption max.	Débit condens. évapora.	dBA	kg
Series	Modèle	W	m³	m³		CV/HP	kW	kg	A	A	m³/h		
000	EMB0004L1P	440	3	2	230/1/50	1/2	0,4	<0,1	2,5	3,3	700 - 675	34	65
100	EMB1010L1P	660	4	3	230/1/50	3/4	0,5	<0,15	3,0	3,9	1 100 - 880	34	65
	EMB1015L1P	920	6	5	230/1/50	1 1/4	0,9	<0,15	4,4	6,1	1 100 - 880	34	65
200	EMB2015L1P	1 280	11	8	230/1/50	1 1/2	1,1	<0,15	5,8	8,0	2 000 - 1 250	34	95
	EMB2020L1P	1 400	15	10	230/1/50	1 3/4	1,3	<0,3	6,2	8,6	2 000 - 1 250	34	95

DIMENSIONS

Unité							
Series	A	B	C	D	E	F	G
000	590	426	734	307	327	290	350
100	730	460	915	360	455	355	390
200	800	690	1 000	410	470	355	620

Découpe	
H	L
373	330
415	400
640	410

Unit + EMB. / PACK.			
A	B	C	kg
876	505	965	80
876	505	965	80
1 126	740	1 070	110





0°C

-20°C

ÉQUIPEMENT COMMERCIAL

COMPACT COMMERCIAUX DE PLAFOND

EMR

50 Hz

Équipements frigorifiques compacts monoblock commerciaux pour plafond pour chambres frigorifiques de petit volume pour des applications de moyenne température.

R-290

CARACTÉRISTIQUES GÉNÉRALES

- Préchargé avec réfrigérant.
- Compresseur hermétique.
- Expansion par détendeur thermostatique.
- Pressostat de haute.
- Dégivrage de l'écoulement par gas chaud.
- Évaporation automatique de l'eau de dégivrage.
- Câble pour prise, lumière et micro de porte (2,5 m).
- Régulation électronique multifonction avec contrôle à distance (5 m).
- Point lumineux étanche avec ampoule LED à économie d'énergie.
- Filtre déshydrateur.
- Enceinte d'évaporation injecté en mousse, totalement hermétique.
- Flux d'air optimisé à haut rendement dans l'évaporateur.
- Installation protégée des intempéries.
- Alerte sonde "condenseur sale".
- Ventilateur d'extraction d'air.

OPTIONS

- Kit Hiver.
- Système d'alternance pour deux unités.
- Système de dégivrage synchronisée de deux unités.
- Protecteur de tension.
- Traitement anti-corrosion sur le serpentin du condenseur / évaporateur.
- Contrôle du temps.
- Humidificateur externe à l'équipement et au contrôle (refroidissement).
- Système de surveillance et de contrôle.

Xwzb

CONTRÔLEUR ÉLECTRONIQUE

Les unités KIDE-Split sont équipées en standard du contrôleur électronique avancé. XW60K-2DI.

- Contrôle de la température avec enregistrement des températures maximale et minimale.
- Fonction "Jet Cool" pour un refroidissement rapide.
- Dégivrage intelligent.



0 °C -5 °C ÷ 10 °C		Capacité de réfrigération	°C EXT	°C EXT		Compresseur		R-290	Consommation nominale	Intens. absorption max.	Débit condens. evapora.	dBA	kg
Series	Modèle	W	m³	m³		CV/HP	kW	kg	A	A	m³/h		
000	EMR0004M1P	635	5	4	230/1/50	1/3	0,25	<0,1	2,2	2,7	685 - 650	34	65
100	EMR1006M1P	1 050	9	7	230/1/50	1/2	0,4	<0,15	2,5	3,4	1 100 - 880	34	65
	EMR1007M1P	1 340	12	9	230/1/50	3/4	0,5	<0,15	3,3	4,5	1 100 - 880	34	65
200	EMR2010M1P	1 825	17	15	230/1/50	1 1/4	0,9	<0,15	6,1	7,6	2 000 - 1 250	34	95
	EMR2015M1P	2 300	27	23	230/1/50	1 1/2	1,1	<0,15	6,8	9,0	2 000 - 1 225	34	95
	EMR2020M1P	2 750	36	28	230/1/50	1 3/4	1,3	<0,3	8,4	11,1	2 000 - 1 225	34	95

-20 °C -25 °C ÷ 15 °C		Capacité de réfrigération	°C EXT	°C EXT		Compresseur		R-290	Consommation nominale	Intens. absorption max.	Débit condens. evapora.	dBA	kg
Series	Modèle	W	m³	m³		CV/HP	kW	kg	A	A	m³/h		
000	EMR0004L1P	440	3	2	230/1/50	1/2	0,4	<0,1	2,1	2,9	700 - 675	34	65
100	EMR1010L1P	660	4	3	230/1/50	3/4	0,5	<0,15	2,7	3,6	1 100 - 880	34	65
	EMR1015L1P	920	6	5	230/1/50	1 1/4	0,9	<0,15	4,2	5,8	1 100 - 880	34	65
200	EMR2015L1P	1 280	11	8	230/1/50	1 1/2	1,1	<0,15	5,3	6,8	2 000 - 1 250	34	95
	EMR2020L1P	1 400	15	10	230/1/50	1 3/4	1,3	<0,3	5,7	8,1	2 000 - 1 250	34	95
300	EMR3212L1P	2 100	27	19	230/1/50	(2) 1 1/4	1,4	<0,5	7,2	11,8	2 270 - 3 300	45	125

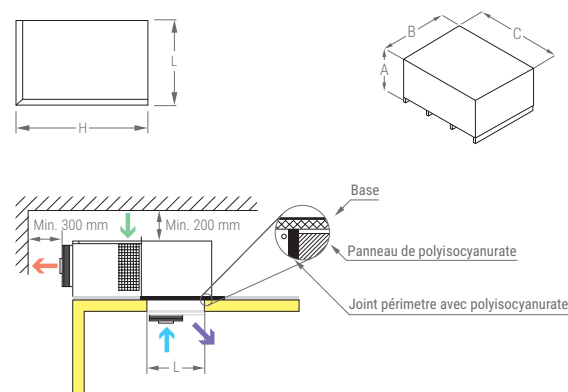
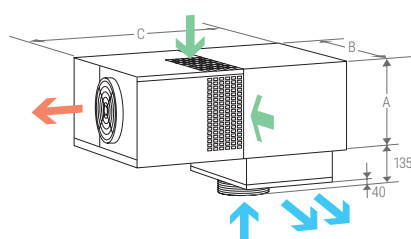
i Si l'équipement doit fonctionner dans une plage de travail comprise entre 0 et -5 °C, il sera nécessaire d'inclure une résistance de drainage.
(Consulter le bureau technique).

DIMENSIONS

Unité			
Series	A	B	C
000	400	570	915
100	400	695	1 050
200	500	950	1 172
300	500	950	1 210

Découpe	
H	L
490	405
615	405
865	405
865	405

Unit + EMB. / PACK.			
A	B	C	kg
1 136	1 000	1 350	80
1 136	1 000	1 350	80
1 136	1 000	1 350	170
1 136	1 000	1 350	170



kide**BLOCK**

0°C

-20°C

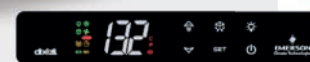
ÉQUIPEMENT COMMERCIAL

COMPACT DE PAROI

EMB

50 Hz

Équipements frigorifiques monoblock commerciaux muraux pour chambres frigorifiques de petit volume pour des applications à moyenne et basse température.

R-455A
R-454C**A2L**

CARACTÉRISTIQUES GÉNÉRALES

- Préchargé avec réfrigérant.
- Compresseur hermétique.
- Expansion par détendeur thermostatique.
- Pressostat de haute et basse.
- Dégivrage automatique par gaz chaud.
- Évaporation partiel de l'eau de dégivrage.
- Câble pour prise, lumière et micro de porte (2,5 m).
- Régulation électronique multifonction intégrée.
- Commande électronique multifonctionnelle intégrée dans le panneau frontal.
- Point lumineux étanche avec ampoule LED à économie d'énergie.
- Contrôle de condensation par pressostat.
- Filtre Céramique déshydrateur.
- Alerte sonde "condenseur sale".
- Panneaux tampon compris.
- Installation protégée des intempéries.
- Panneau électrique étanche.
- Ventilateur d'extraction d'air.

OPTIONS

- Kit Hiver.
- Système d'alternance pour deux unités.
- Système de dégivrage synchronisée de deux unités.
- Protecteur de tension.
- Traitement anti-corrosion sur le serpentin du condenseur / évaporateur.
- Contrôle du temps.
- Humidificateur externe à l'équipement et au contrôle (refroidissement).
- Système de surveillance et de contrôle.

Xwzb

CONTRÔLEUR ÉLECTRONIQUE

Le contrôleur électronique XW60LH, standard sur nos unités compactes commerciales, est un contrôleur avancé avec un faible encombrement.

- Contrôle de la température avec enregistrement des températures maximale et minimale.
- Fonction "Jet Cool" pour un refroidissement rapide.
- Dégivrage intelligent.



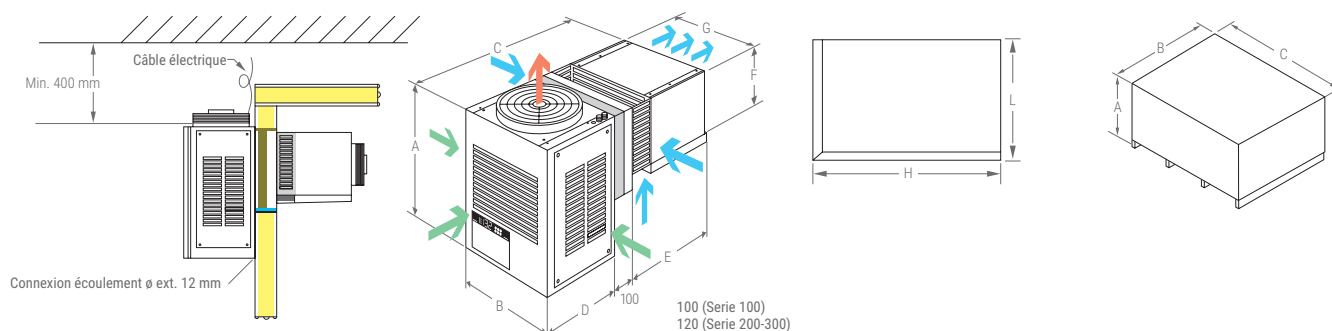
0 °C -5 °C ÷ 10 °C		Capacité de réfrigération	°C EXT	°C EXT		Compresseur		R-455A	Consommation nominale	Intens. absorption max.	Débit condens. evapora.	dBA	kg
Series	Modèle	W	m³	m³		CV/HP	kW	kg	A	A	m³/h		
100	EMB1006M1G	1 145	9	7	230/1/50	3/4	0,5	<1	3,9	8,0	1 100 - 880	34	75
	EMB1007M1G	1 475	12	9	230/1/50	1	0,7	<1	4,6	10,5	1 100 - 880	34	75
200	EMB2010M1G	1 750	16	14	230/1/50	1 1/4	0,9	<1,5	5,7	12,1	1 920 - 1 760	40	95
	EMB2015M5G	2 000	20	17	400/3/50	1 1/2	1,1	<1,5	3,5	6,0	1 920 - 1 760	42	95
300	EMB3017M5G	2 510	30	25	400/3/50	1 3/4	1,3	<2	4,0	6,9	1 920 - 1 920	43	100
	EMB3020M5G	3 100	40	32	400/3/50	2	1,5	<2	4,8	8,4	1 920 - 1 920	45	100

i Si l'équipement doit fonctionner dans une plage de travail comprise entre 0 et -5 °C, il sera nécessaire d'inclure une résistance de drainage.
(Consulter le bureau technique).

-20 °C -25 °C ÷ -15 °C		Capacité de réfrigération	°C EXT	°C EXT		Compresseur		R-455A	Consommation nominale	Intens. absorption max.	Débit condens. evapora.	dBA	kg
Series	Modèle	W	m³	m³		CV/HP	kW	kg	A	A	m³/h		
100	EMB1010L1G	850	5	4	230/1/50	3/4	0,5	<1	3,9	7,8	1 100 - 880	34	74
	EMB1015L1G	1 100	8	5	230/1/50	1 1/4	0,9	<1	5,1	9,7	1 100 - 880	35	70
200	EMB2015L1G	1 350	15	10	230/1/50	1 3/4	1,3	<1,5	9,5	16,2	1 920 - 1 760	40	106
300	EMB3017L5G	1 500	21	14	400/3/50	2	1,5	<2	3,9	4,8	1 920 - 1 920	44	105
	EMB3020L5G	2 000	25	18	400/3/50	2 1/2	1,8	<2	4,8	8,4	1 920 - 1 920	45	105

DIMENSIONS

Unité								Découpe		Unit + EMB. / PACK.			
Series	A	B	C	D	E	F	G	H	L	A	B	C	kg
100	730	460	915	360	455	355	390	415	400	876	505	965	80
200	800	690	1 000	410	470	355	620	640	410	1 126	740	1 070	110
300	800	740	1 050	410	520	420	670	690	475	966	780	1 105	120





0°C

-20°C

ÉQUIPEMENT COMMERCIAL

COMPACT COMMERCIAUX DE PLAFOND

EMR

50 Hz

Équipements frigorifiques compacts monoblock commerciaux pour plafond pour chambres frigorifiques de petit volume.

R-455A
R-454C

CARACTÉRISTIQUES GÉNÉRALES

- Préchargé avec réfrigérant.
- Compresseur hermétique.
- Expansion par détendeur thermostatique.
- Pressostat de haute et basse.
- Dégivrage de l'écoulement par gas chaud.
- Évaporation automatique de l'eau de dégivrage.
- Câble pour prise, lumière et micro de porte (2,5 m).
- Régulation électronique multifonction avec contrôle à distance (5 m).
- Point lumineux étanche avec ampoule LED à économie d'énergie.
- Contrôle de condensation par pressostat.
- Filtre Céramique déshydrateur.
- Alerte sonde "condenseur sale".
- Enceinte d'évaporation injecté en mousse, totalement hermétique.
- Flux d'air optimisé à haut rendement dans l'évaporateur.
- Installation protégée des intempéries.
- Panneau électrique étanche.
- Ventilateur d'extraction d'air.

OPTIONS

- Kit Hiver.
- Système d'alternance pour deux unités.
- Système de dégivrage synchronisée de deux unités.
- Protecteur de tension.
- Traitement anti-corrosion sur le serpentín du condenseur / évaporateur.
- Contrôle du temps.
- Humidificateur externe à l'équipement et au contrôle (refroidissement).
- Système de surveillance et de contrôle.



CONTRÔLEUR ÉLECTRONIQUE

Les unités KIDE-Split sont équipées en standard du contrôleur électronique avancé. XW60K-2DI.

- Contrôle de la température avec enregistrement des températures maximale et minimale.
- Fonction "Jet Cool" pour un refroidissement rapide.
- Dégivrage intelligent.



0 °C -5 °C ÷ 10 °C		Capacité de réfrigération	°C EXT	°C EXT		Compresseur Compressor Compressor		R-455A	Consommation nominale	Intens. absorption max.	Débit condens. evapora.	dBA	kg
Series	Modèle	W	m³	m³		CV/HP	kW	kg	A	A	m³/h		
100	EMR1006M1G	1 145	9	7	230/1/50	3/4	0,5	<1	4,3	6,7	1 100 - 1 100	34	80
	EMR1007M1G	1 475	12	9	230/1/50	1	0,7	<1	4,6	10,5	1 100 - 1 100	34	80
200	EMR2010M1G	1 750	16	14	230/1/50	1 1/4	0,9	<1,5	5,7	12,1	1 920 - 2 200	40	110
	EMR2015M5G	2 000	20	17	400/3/50	1 1/2	1,1	<1,5	3,5	6,0	1 920 - 2 200	42	115
300	EMR3017M5G	2 510	30	25	400/3/50	1 3/4	1,3	<2	3,8	7,6	2 270 - 3 300	43	138
	EMR3020M5G	3 100	40	32	400/3/50	2	1,5	<2	5,3	8,9	2 270 - 3 300	45	140

i Si l'équipement doit fonctionner dans une plage de travail comprise entre 0 et -5 °C, il sera nécessaire d'inclure une résistance de drainage.
(Consulter le bureau technique).

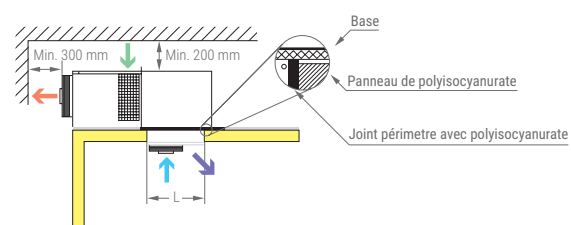
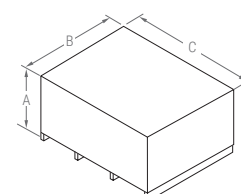
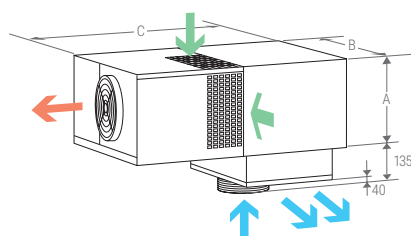
-20 °C -25 °C ÷ -15 °C		Capacité de réfrigération	°C EXT	°C EXT		Compresseur		R-455A	Consommation nominale	Intens. absorption max.	Débit condens. evapora.	dBA	kg
Series	Modèle	W	m³	m³		CV/HP	kW	kg	A	A	m³/h		
100	EMR1010L1G	850	5	4	230/1/50	3/4	0,5	<1	3,9	7,8	1 100 - 1 100	34	74
	EMR1015L1G	1 100	8	5	230/1/50	1 1/4	0,9	<1	6,2	9,0	1 100 - 1 100	35	74
200	EMR2015L1G	1 350	15	10	230/1/50	1 3/4	1,3	<1,5	9,5	16,2	1 920 - 2 200	40	115
300	EMR3017L5G	1 500	21	14	400/3/50	1 3/4	1,3	<2	2,7	3,4	2 270 - 3 300	44	138
	EMR3020L5G	2 000	25	18	400/3/50	2 1/2	1,8	<2	5,3	8,4	2 270 - 3 300	45	140

DIMENSIONS

Unité			
Series	A	B	C
100	400	695	1 050
200	500	950	1 172
300	500	950	1 210

Découpe	
H	L
615	405
865	405
865	405

Unit + EMB. / PACK.			
A	B	C	kg
966	640	985	95
1 136	1 000	1 350	145
1 136	1 000	1 350	170



kide**SPLIT**

0°C

-20°C

ÉQUIPEMENT COMMERCIAL

SPLIT COMMERCIAL

ESC

50 Hz

Équipements frigorifiques divisés commerciaux Split pour chambres frigorifiques de petit volume pour des applications de moyenne et basse température.



CARACTÉRISTIQUES GÉNÉRALES

Préchargé avec réfrigérant (Max. distance 10 m).

- Compresseur hermétique.
- Vannes de service (Séries 100 - 200 - 300).
- Soupape de sécurité (Séries 500).
- Boutelle de liquid.
- Filtre céramique déshydrateur.
- Voyant de liquide en groupe de condensation.
- Pressostat de haute et basse.
- Contrôle de la condensation avec pressostat.

- Alerte sonde "condenseur sale".
- Expansion par détendeur thermostatique.
- Electrovanne solénoïde dans l'évaporateur.
- Dégivrage automatique par résistance électrique.
- Résistance de tuyau d'écoulement d'eau (cong) (2 m).
- Évaporateur type trapeze avec nitrogène (Séries 100 - 200 - 300).
- Évaporateur cubique avec nitrogène (Séries 400 - 500).
- Câble pour prise (3 m) (Séries 100 - 200 - 300)

- Câble d'interconnexion (2) électrique et sondes (10 m) (Séries 100 - 200 - 300)
- Régulation électronique multifonction avec contrôle à distance (5 m) (Séries 100 - 200 - 300)
- Câble pour lumière (3 m) (Series 100 - 200 - 300).
- Panneau électrique étanche.
- Ventilateur d'extraction d'air.
- Injection de liquide dans les équipements de la série 400-500.

OPTIONS

- Kit Hiver.
- Système d'alternance pour deux unités.
- Système de dégivrage synchronisée de deux unités.

- Protecteur de tension.
- Traitement anti-corrosion sur le serpentin du condenseur / évaporateur.
- Contrôle du temps.
- Séparateur d'huile (séries 400-500).

- Évaporateur cubique (série 100-200-300).
- Humidificateur externe à l'équipement et au contrôle (refroidissement).
- Système de surveillance et de contrôle.

Xwzb

CONTRÔLEUR ÉLECTRONIQUE

Les unités KIDE-Split sont équipées en standard du contrôleur électronique avancé. XW60K-2DI.

- Contrôle de la température avec enregistrement des températures maximale et minimale.
- Fonction "Jet Cool" pour un refroidissement rapide.
- Dégivrage intelligent.



0 °C -5 °C ÷ 10 °C		Capacité de réfrigération	°C EXT	°C EXT		Compresseur		Modèle UC.	Liq	Asp/ Suct	R-455A	Consommation nominale	Intens. absortion max.	Modèle evap.	Débit		kg
Series	Modèle	W	m³	m³		CV/HP	kW				kg	A	A		condens. evapora.	dBA	
100	ESC1006M1G	1 145	9	7	230/1/50	3/4	0,5	ECC1006M1G	3/8	1/2	<2	4,1	8,2	EEC3001M1G	1 100 - 1 000	32	70
	ESC1007M1G	1 475	12	9	230/1/50	1	0,7	ECC1007M1G	3/8	1/2	<2	4,9	10,7	EEC3001M1G	1 100 - 1 000	32	70
200	ESC2010M1G	1 750	16	14	230/1/50	1 1/4	0,9	ECC2010M1G	3/8	5/8	<3	6,2	12,6	EEC3022M1G	1 920 - 2 000	42	85
300	ESC3017M5G	2 510	30	25	400/3/50	1 1/2	1,1	ECC3017M5G	3/8	3/4	<3,5	5,1	8,0	EEC3003M1G	1 920 - 3 000	45	110
	ESC3020M5G	3 100	40	32	400/3/50	2	1,5	ECC3020M5G	3/8	3/4	<4	5,9	9,5	EEC3003M1G	1 920 - 3 000	45	110
400	ESC4025M5G	4 300	65	50	400/3/50	2 1/2	1,8	EEC2206M1G	1/2	3/4	<5,5	5,8	8,9	EEC2206M1G	4 540 - 3 200	45	150
	ESC4030M5G	5 020	86	67	400/3/50	2 1/4	1,7	ECC4030M5G	1/2	3/4	5,2	6	9,2	EEC2206M1G	2 900 - 3 200	45	170
	ESC4035M5G	6 010	106	85	400/3/50	3	2,2	ECC4035M5G	1/2	3/4	5,5	7,3	9,4	EEC2236M1G	2 900 - 5490	45	170
500	ESC5040M5G	7 150	130	100	400/3/50	3 1/2	2,6	ECC5040M5G	5/8	7/8	8	7,9	10,4	EEC2316M1G	3 270 - 5 600	45	200

+ Calculé pour une longueur maximale equivalent à 10 m

i Si l'équipement doit fonctionner dans une plage de travail comprise entre 0 et -5 °C, il sera nécessaire d'inclure une résistance de drainage. (Consulter le bureau technique).

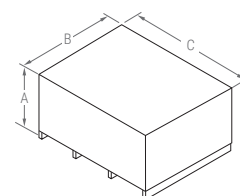
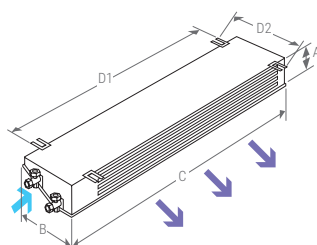
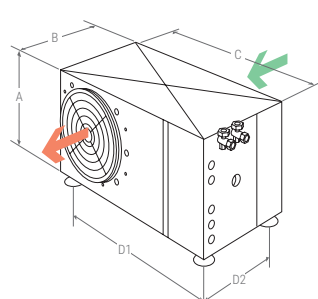
Dans toute la gamme "SPLIT", KIDE conseille d'installer la tuyauterie d'écoulement avec un siphon à l'extérieur de la chambre. Dans les équipements à température négative, la tuyauterie doit être métallique.

-20 °C -25 °C ÷ -15 °C		Capacité de réfrigération	°C EXT	°C EXT		Compresseur		Modèle UC.	Liq	Asp/ Suct	R-455A	Consommation nominale	Intens. absortion max.	Modèle evap.	Débit		kg
Series	Modèle	W	m³	m³		CV/HP	kW				kg	A	A		condens. evapora.	dBA	
100	ESC1010L1G	850	5	4	230/1/50	3/4	0,5	ECC1010L1G	3/8	5/8	<1	4,1	6,0	EEC3001L1G	1 100 - 1 300	32	69
	ESC1015L1G	1 100	8	5	230/1/50	1 1/4	0,9	ECC1015L1G	3/8	5/8	<1	5,3	7,7	EEC3001L1G	1 100 - 1 300	32	65
200	ESC2015L1G	1 350	15	10	230/1/50	1 3/4	1,3	ECC2015L1G	3/8	5/8	<1,5	10,5	11,1	EEC3002L1G	1 920 - 3 000	40	91
300	ESC3017L5G	1 500	21	14	400/3/50	2	1,5	ECC3017L5G	3/8	3/4	<2	5,5	7,8	EEC3003L1G	1 920 - 4 000	45	120
	ESC3020L5G	2 000	25	18	400/3/50	2 1/2	1,8	ECC3020L5G	3/8	3/4	<2	6,4	8,3	EEC3003L1G	1 920 - 4 000	45	120
400	ESC4030L5G	2 840	36	28	400/3/50	3	2,2	EEC2156L1G	1/2	3/4	<8	6,9	12	EEC2156L1G	4 540 - 3 670	45	150
	ESC4040L5G	3 605	52	40	400/3/50	4	3	EEC2206L1G	1/2	3/4	<8	9	14,2	EEC2206L1G	4 540 - 3 200	45	155
500	ESC5050L5G	4 325	76	56	400/3/50	5	3,7	EEC2236L1G	1/2	7/8	<8	10,2	17,1	EEC2236L1G	4 540 - 5 490	45	170
	ESC5060L5G	5 300	111	77	400/3/50	6	4,7	EEC2316L1G	1/2	1 1/8	<9	11,9	20,9	EEC2316L1G	4 540 - 5 600	45	200

DIMENSIONS

	COND.						EVAP.					
Series	A	B	C	D1	D2	Modèle	A	B	C	D1	D2	
100	370	460	760	610	276	1L	210	425	920	670	460	
						1M	250	500	820	570	440	
200	450	575	950	800	373	2L	250	500	1 310	1 050	460	
						2M	250	500	1 200	950	460	
300	500	575	940	800	373	3L	280	500	1 890	1 620	460	
						3M	280	500	1 690	1 420	460	
400	665	670	1 030	455	570	L403	440	450	1 145	925	410	
						L404	440	450	1 145	925	410	
						M425-30	440	450	1 145	925	410	
						M435	440	450	1 595	1 375	410	
500	915	750	1 050	480	630	L505	440	450	1 595	1 375	410	
						L506	565	490	1 565	1 345	450	
						M5	565	490	1 565	1 345	450	

	C.U. + EMB./PACK.				EVAP.+EMB./PACK.				
Series	A	B	C	kg	Modèle	A	B	C	kg
100	867	640	985	60	1L	300	530	1 015	25
					1M	300	530	1 015	20
200	867	640	985	75	2L	300	530	1 395	35
					2M	300	530	1 395	30
300	750-867	640	985	90	3L	330	535	1 980	50
					3M	330	535	1 980	45
400	1 126	740	1 070	130	L403	530	530	1 180	35
					L404	530	530	1 180	40
					M425-30	530	530	1 180	40
					M435	530	530	1 630	50
500	1 136	1 000	1 350	180	L505	530	530	1 630	50
				210	L507	655	570	1 600	55
					M5	655	570	1 600	55



kide**SPLIT**

0°C

-20°C

ÉQUIPEMENT COMMERCIAL

SPLIT COMMERCIAL

ESC

50 Hz

Équipements frigorifiques divisés commerciaux Split pour chambres frigorifiques de petit volume pour des applications de moyenne et basse température.

R-449A

R-452A



CARACTÉRISTIQUES GÉNÉRALES

- Préchargé avec réfrigérant (Max. distance 10 m).
- Compresseur hermétique.
- Vannes de service (Séries 100 - 200 - 300).
- Soupape de sécurité (Série 500).
- Boutelle de liquide.
- Filtre céramique déshydrateur.
- Voyant de liquide en groupe de condensation.
- Pressostat de haute et basse.
- Contrôle de la condensation avec pressostat.
- Alerte sonde "condenseur sale".
- Expansion par détendeur thermostatique.
- Electrovanne solénoïde dans l'évaporateur.
- Dégivrage automatique par résistance électrique.
- Résistance de tuyau d'écoulement d'eau (cong) (2 m).
- Évaporateur type trapeze avec nitrogène (Séries 100 - 200 - 300).
- Évaporateur cubique avec nitrogène (Séries 400 - 500).
- Câble pour prise (3 m) (Séries 100 - 200 - 300)
- Câble d'interconnexion (2) électrique et sondes (10 m) (Séries 100 - 200 - 300)
- Régulation électronique multifonction avec contrôle à distance (5 m) (Séries 100 - 200 - 300)
- Câble pour lumière (3 m) (Series 100 - 200 - 300).
- Injection de liquide dans les équipements de la série 400-500.

OPTIONS

- Kit Hiver.
- Système d'alternance pour deux unités.
- Système de dégivrage synchronisée de deux unités.
- Protecteur de tension.
- Traitement anti-corrosion sur le serpentin du condenseur / évaporateur.
- Avec panneau électrique séparé. Voir page 173.
- Contrôle du temps.
- Séparateur d'huile (séries 400-500).
- Évaporateur cubique (série 100-200-300).
- Système de surveillance et de contrôle.

Xwzb

CONTRÔLEUR ÉLECTRONIQUE

Les unités KIDE-Split sont équipées en standard du contrôleur électronique avancé. XW60K-2DI.

- Contrôle de la température avec enregistrement des températures maximale et minimale.
- Fonction "Jet Cool" pour un refroidissement rapide.
- Dégivrage intelligent.



0 °C -5 °C ÷ 10 °C		Capacité de réfrigération	°C EXT	°C EXT		Compresseur		Modèle UC.	Liq	Asp/ Suct	R-449A (+)	Consommation nominale	Intens. absorption max.	Modèle evap.	Débit		kg
Series	Modèle	W	m³	m³		CV/HP	kW				kg	A	A		condens. evapora. m³/h	dBA	
100	ESC1005M1X	850	6	5	230/1/50	1/2	0,4	ECC1005M1X	3/8	1/2	<2	5,2	6,2	EEC3000M1X	1 100 - 440	32	48
	ESC1006M1X	1 157	9	7	230/1/50	1/2	0,4	ECC1006M1X	3/8	1/2	<2	5,2	6,2	EEC3001M1X	1 100 - 1 000	32	60
	ESC1007M1X	1 339	12	9	230/1/50	3/4	0,5	ECC1007M1X	3/8	1/2	<2	5,7	6,9	EEC3001M1X	1 100 - 1 000	32	60
200	ESC2008M1X	1 650	16	14	230/1/50	1	0,7	ECC2008M1X	3/8	5/8	<3	7,1	8,6	EEC3022M1X	1 920 - 2 000	42	80
	ESC2010M1X	1 976	20	17	230/1/50	1 1/4	0,9	ECC2010M1X	3/8	5/8	<3	7,3	8,9	EEC3022M1X	1 920 - 2 000	42	85
	ESC2015M1X(1)	2 400	29	25	230/1/50	1 1/2	1,1	ECC2015M1X	3/8	5/8	<3	7,6	9,1	EEC3002M1X	1 920 - 2 000	42	105
300	ESC3017M5X	2 899	37	30	400/3/50	1 3/4	1,3	ECC3017M5X	3/8	3/4	<3,5	6,0	6,0	EEC3003M1X	1 920 - 3 000	45	110
	ESC3020M5X	3 579	45	37	400/3/50	2	1,5	ECC3020M5X	3/8	3/4	<4	6,0	7,2	EEC3003M1X	1 920 - 3 000	45	110
400	ESC4025M5X	4 250	65	50	400/3/50	2 1/4	1,7	ECC4025M5X	1/2	3/4	<5,5	7,0	8,5	EEC2206M1X	4 540 - 3 200	45	150
	ESC4030M5X	4 950	86	67	400/3/50	3	2,2	ECC4030M5X	1/2	3/4	<5,5	7,6	9,4	EEC2206M1X	4 540 - 3 200	45	150
	ESC4035M5X	6 150	109	88	400/3/50	3 1/2	2,6	ECC4035M5X	1/2	3/4	<7	8,5	10,5	EEC2236M1X	4 540 - 5 490	45	150
500	ESC5040M5X	7 400	135	105	400/3/50	4	3	ECC5040M5X	5/8	7/8	<8	9,0	12,2	EEC2316M1X	4 540 - 5 600	45	180

i Si l'équipement doit fonctionner dans une plage de travail comprise entre 0 et -5 °C, il sera nécessaire d'inclure une résistance de drainage. (Consulter le bureau technique).

(1) L'équipement est disponible en triphasé

-20 °C -25 °C ÷ -15 °C											R-449A kg						
100	ESC1005L1X*	650	4	3	230/1/50	3/4	0,5	ECC1005L1X	3/8	5/8	<2	5,1	6,2	EEC3000L1X	1 100 - 440	32	60
	ESC1007L1X*	800	5	4	230/1/50	1	0,7	ECC1007L1X	3/8	5/8	<2	5,3	6,4	EEC3001L1X	1 100 - 1 300	32	60
	ESC1010L1X*	950	6	5	230/1/50	1	0,7	ECC1010L1X	3/8	5/8	<2	5,3	6,4	EEC3001L1X	1 100 - 1 300	32	65
	ESC1015L1X*	1 200	9	6	230/1/50	1 1/2	1,1	ECC1015L1X	3/8	5/8	<2	5,6	7,6	EEC3001L1X	1 100 - 1 300	32	65
200	ESC2015L1X*	1 280	11	8	230/1/50	1 1/2	1,1	ECC2015L1X	3/8	5/8	<2,5	7,3	8,9	EEC3002L1X	1 920 - 3 000	40	85
	ESC2017L5T**	1 341	15	10	400/3/50	1 3/4	1,3	ECC2017L5T	3/8	5/8	<2,5	6,1	6,1	EEC3002L1T	1 920 - 3 000	42	90
300	ESC3017L5T**	1 620	22	15	400/3/50	2	1,5	ECC3017L5T	3/8	3/4	<3,5	8,8	8,8	EEC3003L1T	1 920 - 4 000	45	120
	ESC3020L5T**	2 218	27	19	400/3/50	2 1/2	1,8	ECC3020L5T	3/8	3/4	<3,5	8,8	8,8	EEC3003L1T	1 920 - 4 000	45	120
400	ESC4030L5X*	2 775	35	28	400/3/50	3	2,2	ECC4030L5X	1/2	3/4	<8	6,9	12	EEC2156L1X	4 540 - 3 670	45	150
	ESC4040L5X	3 425	52	40	400/3/50	4	3	ECC4040L5X	1/2	3/4	<8	9	14,2	EEC2206L1X	4 540 - 3 200	45	155
500	ESC5050L5X	4 325	76	56	400/3/50	5	3,7	ECC5050L5X	1/2	7/8	<8	10,2	17,1	EEC2236L1X	4 540 - 5 490	45	170
	ESC5060L5X	5 300	111	77	400/3/50	6	4,7	ECC5060L5X	1/2	1 1/8	<9	11,9	20,9	EEC2316L1X	4 540 - 5 600	45	200

***** Congélation disponible dans le R-452A

****** Equipement avec R-452A

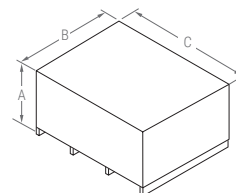
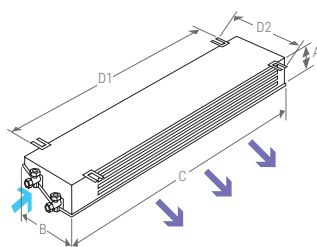
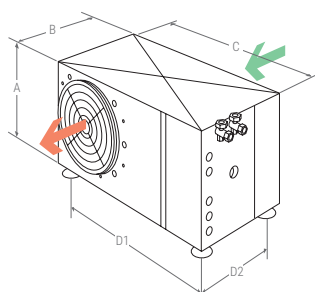
+ Calculé pour une longueur maximale équivalent à 10 m

i Dans toute la gamme "SPLIT", KIDE conseille d'installer la tuyauterie d'écoulement avec un siphon à l'extérieur de la chambre. Dans les équipements à température négative, la tuyauterie doit être métallique.

DIMENSIONS

	COND.					EVAP.					
Series	A	B	C	D1	D2	Modèle	A	B	C	D1	D2
100	370	460	760	610	276	0L-0M	480	195	520	348	230
						1L	210	425	920	670	460
						1M	250	500	820	570	440
200	450	575	950	800	373	2L	250	500	1310	1 050	460
						2M	250	500	1 200	950	460
300	500	575	940	800	373	3L	280	500	1 890	1 620	460
						3M	280	500	1 690	1 420	460
400	665	670	1 030	455	570	L403	440	450	1 145	925	410
						L404	440	450	1 145	925	410
						M425-30	440	450	1 145	925	410
						M435	440	450	1 595	1 375	410
500	915	750	1 050	480	630	L505	440	450	1 595	1 375	410
						L507	565	490	1 565	1 345	450
						M5	565	490	1 565	1 345	450

Series	C.U. + EMB./PACK.				EVAP.+EMB./PACK.			
	A	B	C	kg	Modèle	A	B	kg
100	867	640	985	60	0L-0M	300	530	1 015
					1L	300	530	1 015
					1M	300	530	1 015
200	867	640	985	75	2L	300	530	1 395
					2M	300	530	1 395
300	867	640	985	90	3L	330	535	1 980
					3M	330	535	1 980
400	1 126	740	1 070	130	L403	530	530	1 180
					L404	530	530	1 180
					M425-30	530	530	1 180
					M435	530	530	1 630
500	1 136	1 000	1 350	180	L505	530	530	1 630
					L507	655	570	1 600
					M5	655	570	1 600



Notes

Notes

A series of horizontal dotted lines spanning the width of the page, intended for taking notes.

EXCLUSIONS

- Tout matériel ou travail étant nécessaire et non précisé dans la présente offre.
- Licences, visas et autorisations, étude de sécurité et coordinateur de sécurité.
- Projet frigorifique.
- Tous les transferts à différents niveaux de la chaussée ou à des distances supérieures à 20 m qui ne peuvent pas être réalisés avec un chariot entraîneront un surcoût qui sera facturé.
- Réception et mise en place des équipements aux emplacements prévus.
- Grues et éléments de chargement et déchargement nécessaires.
- Retrait du matériel excédentaire (restes de panneaux, etc.).
- Travaux de maçonnerie, menuiserie ou plomberie : nivellement, égouts, alimentation, évacuation des eaux, points d'appui, etc.
- Scellement entre sol de génie civil et panneau.
- Pose de joints en silicone entre les panneaux.
- Finition des espaces vides entre la chambre et les cloisons en maçonnerie.
- Découpe de panneaux pour d'autres corps de métier.
- Montage frigorifique général (tuyaux, vannes et accessoires pour l'interconnexion entre éléments) et charges de réapprovisionnement en liquide de refroidissement et huile, ainsi que les conduits et leur montage.
- Éclairage et luminaires.
- Demi tiges, en inox ou ouvrage de génie civil (dans le cas des séchoirs) afin d'assurer une bonne répartition d'air entre le produit.
- Branchements électriques. Le client assurera le branchement électrique adéquat pour les outils nécessaires au montage de la chambre et les équipements ainsi que pour leur fonctionnement. Branchements électriques à 220 V 20 kW.
- Connexion résistance/vanne/alarme
- Raccordement protégé en basse tension jusqu'au tableau électrique de l'équipement.
- Câblage entre équipements, sondes et tableaux de commande, ainsi qu'ordinateur si nécessaire.
- Câblage (niveau 1) Ethernet entre les PLC des contrôleurs et le PC de supervision.
- Moyens adéquats pour la manipulation, le levage, le déblayage. Le client disposera de ces derniers.
- Tout déplacement supplémentaire pour des causes étrangères à KIDE (zone de montage non préparée, pose de sanitaires, réglage des portes à la suite de la préparation du sol, etc.) sera facturé séparément.
- L'estimation a été réalisée sur la base des plans ou des mesures fournis par le client / le département d'ingénierie. Si des travaux non spécifiés sur les plans doivent être réalisés, tels que l'habillage de colonnes, la réalisation de découpes à cause de mesures incorrectes, des rampes, regards, etc., ceux-ci seront facturés séparément.

RESPONSABILITÉ DU PRODUIT

- KIDE sera responsable en cas de dommages causés aux personnes ou de dommages matériels qui résultent de défauts ou d'erreurs des produits et/ou des services effectués par KIDE (sauf les exceptions indiquées sur les présentes Conditions générales). Cependant, KIDE

n'assume en aucun cas la responsabilité de la perte d'exploitation, de la perte de temps, de la perte de profit ou de pertes indirectes similaires de l'Acheteur.

- En ce qui concerne le précédent point, KIDE n'est en aucun cas responsable des pertes opérationnelles, des manques à gagner ou de tout autre type de dommage indirect.

CONDITIONS GÉNÉRALES DE VENTE

- La commande sera traitée uniquement lorsqu'elle a été acceptée par la compagnie d'assurance ou l'établissement de crédit, et à condition qu'il existe pas de solde créditeur avec KIDE.
- Dans le cas des commandes avec transport inclus, s'il existe des difficultés pour la livraison par camion ordinaire en raison de zones difficiles d'accès, le client doit l'indiquer au moment de passer commande. Ce transport spécial sera facturé séparément et une augmentation de 6 % sur la valeur de la marchandise sera appliquée.
- Le délai de sortie commencera à courir après confirmation de la commande par écrit, acceptation de la commande et formalisation des conditions de paiement (reçu du paiement anticipé, notification du crédit documentaire, etc.).
- Le délai est estimé avec le matériel emballé et prêt pour la livraison.
- S'il existe des jours fériés pendant ce délai (Pâques, Noël, été), le délai de sortie peut être augmenté en conséquence, c'est pourquoi la confirmation est recommandée.
- En cas de paiement par crédit documentaire, celui-ci sera irrévocable et confirmé, ouvert dans une banque de premier ordre (BBVA, SABADEL, SANTANDER, LABORAL KUTXA, BANKINTER, BANKIA).
- La durée du crédit sera au moins 1 mois supérieure au délai de livraison fixé. KIDE n'est pas tenue de commencer la fabrication des biens ni d'assurer les services avant la confirmation et l'acceptation du crédit documentaire de la part de KIDE.
- Le lieu d'exécution des obligations contractuelles est celui du siège social de KIDE et ses installations. Les obligations seront considérées comme exécutées par KIDE lorsqu'elle communiquera au Client la mise à disposition des biens dans les installations du siège social du fabricant. La propriété des biens fabriqués ne sera transmise que lorsque la totalité du paiement aura été réalisée. Toutefois, le risque de perte et/ou dommages sera transmis dès la mise à disposition des biens au lieu d'exécution des obligations contractuelles.
- Si, au terme d'un délai de 15 jours après la mise à disposition au Client de la part de KIDE des biens et/ou des services, le Client n'indique pas un lieu de livraison pour ces derniers ou ne prend pas en charge le matériel et/ou les services, KIDE se réserve le droit de résilier de façon anticipée le contrat, de détruire le matériel, aux frais du Client, et de réclamer au client concerné les frais de casse, le stockage temporaire, les pertes pour revente à des tiers et tout autre dommage et préjudice résultant de cette situation, sans oublier le droit de déduire de ces dommages et ces préjudices la partie versée en acompte par le Client.
- En outre, KIDE se réserve le droit de stocker dans ses installations ou dans les installations d'un tiers les biens fabriqués et peut réclamer à ce titre une pénalité financière de 15 euros par m2/mois pour le stockage, sans préjudice du droit de KIDE de réclamer les dommages et intérêts qui peuvent découler de la situation. Ce stockage peut s'étendre sur 45 jours maximum. Une fois ce délai écoulé, KIDE pourra résilier le Contrat, sans préjudice de son droit de réclamer les dommages-intérêts correspondants le cas échéant.
- Si le paiement n'est pas effectué à l'échéance fixée, KIDE ajoutera le coût financier correspondant au retard de paiement. Tout retard

de paiement, quel qu'en soit la raison, augmentera de plein droit le prix, conformément aux intérêts fixés par la loi 3/2004 du 29 décembre relative à la prévention des retards de paiement lors d'opérations commerciales. S'il s'avérait nécessaire d'avoir recours à une procédure judiciaire de recouvrement, le montant de la dette réclamée sera majoré des frais encourus pour sa réclamation, qui ne pourront être inférieurs à 15% de la dette, à titre de clause pénale, le tout sans préjudice du droit de KIDE de réclamer tout dommage et intérêt découlant du non-respect de la part du client.

- Le non-paiement d'une dette à son échéance entraîne de plein droit l'échéance anticipée et l'exigibilité de la totalité du solde restant à payer, ainsi que la suspension préventive des livraisons et des travaux.

- KIDE garantit ses équipements contre tout défaut de matériel et de fabrication pendant une période de 12 mois à compter de la livraison ou de 14 mois maximum à compter de la date de mise à disposition. Cette obligation de garantie consiste EXCLUSIVEMENT à remplacer la partie du produit reconnue comme défectueuse, et ne comprend pas : les frais de transport, le liquide de refroidissement, l'installation, le montage ou le démontage, pas plus que les dommages et intérêts qui pourraient en découler.

- Le produit livré pour remplacer le produit défectueux est garanti selon les mêmes conditions que celles applicables au produit remplacé, et pendant la période restante de la garantie.

- La garantie s'applique uniquement si les équipements ont été transportés, stockés et manipulés conformément aux instructions de KIDE, s'ils n'ont pas été manipulés incorrectement et s'ils n'ont pas subi de dommages par accident ou négligence du client ou de tiers, et s'ils ont été uniquement manipulés par le propre personnel de KIDE ou par un personnel autorisé par celle-ci.

- La responsabilité de KIDE pour toutes les actions liées à une réclamation concernant une commande sera limitée au montant total de cette commande. Le client renonce à demander d'autres dommages et intérêts qui pourraient en découler.

- Le matériel remplacé deviendra la propriété de KIDE, sauf si sa destruction est autorisée. Si son retour est expressément demandé, celui-ci aura lieu dans un délai inférieur à 15 jours. Dans ce cas, KIDE prendra en charge les coûts issus du retour et/ou de la livraison du matériel défectueux.

- D'autres frais comme ceux issus du déplacement de personnel technique ou de main-d'œuvre ne sont pas inclus. Ces frais seront pris en charge par le client.

- KIDE garantit la disponibilité de pièces de rechange, aussi bien des composants affectés que des parties fonctionnelles de ces composants pendant 5 ans.

- Afin de garantir la qualité des équipements fournis, et avant leur livraison, KIDE S. Coop autorise une inspection dans ses installations par un laboratoire spécialisé. Les frais liés à cette inspection seront pris en charge par le client.

- KIDE ne sera en aucun cas responsable des dommages et préjudices indirects causés au Client ou à un tiers par des pertes opérationnelles, des pertes de ventes, de revenus ou d'interruptions de l'activité ou des services, des pertes de bénéfices ou d'autres pertes indirectes, immatérielles, non économiques ou consécutives ou par des pertes assimilées.

- Lorsque le service de MONTAGE est demandé, ce service aura une garantie de QUINZE JOURS à compter de la date de fin du montage.

- Dans le cas des produits commercialisés non fabriqués par KIDE, la garantie du fabricant de ces produits subsistera, selon les conditions établies par celui-ci, que KIDE retournera au client.

- L'acheteur dégage KIDE de toute responsabilité en cas de réclamation reçue de tiers pour toute cause autre qu'un défaut de fabrication des produits, ainsi que de tous les frais encourus dans la défense contre les réclamations susmentionnées.

- L'acheteur s'engage à examiner les produits à leur réception. Une fois la marchandise reçue, si celle-ci n'est pas examinée et que le bon de livraison est signé comme étant conforme, ou si la réclamation opportune n'est pas effectuée dans les 24 heures, KIDE ne sera pas responsable des vices manifestes.

- En outre, l'Acheteur s'engage à vérifier les spécifications relatives aux dimensions et à l'épaisseur à la réception du matériel livré par KIDE. En ce sens, l'Acheteur renonce à présenter une quelconque réclamation concernant ces spécifications s'il a déjà entamé la transformation, l'installation ou l'utilisation du matériel livré. En cas de réclamations concernant des divergences entre la qualité du matériel convenue entre KIDE et l'Acheteur et la qualité du matériel effectivement livré, elles ne seront admises que si le défaut de qualité est certifié par l'Acheteur. Si les détériorations du matériel sont dues à une mauvaise utilisation ou à une application incorrecte du produit par l'Acheteur, ce dernier sera seul responsable de ces détériorations.

Dans tous les cas, KIDE ne sera pas responsable :

- Des dommages sur le revêtement du matériel à cause de l'humidité ou de toute autre contamination préjudiciable au revêtement causés par un stockage inadéquat du matériel par l'Acheteur. Pas plus que dans le cas où le matériel serait endommagé pendant le transport, la manipulation, l'installation et le montage dans les installations de l'Acheteur et/ou à cause de tout acte de négligence de la part de l'Acheteur ou de tiers étrangers à KIDE.

- Des dommages causés au matériel par la découpe des panneaux sur le site par l'Acheteur ou par un tiers étranger à KIDE, susceptible d'entraîner une modification des caractéristiques techniques du matériel et d'altérer ses performances.

- Des dommages causés au matériel par de l'eau après sa sortie des installations de KIDE, ainsi que par tout produit corrosif.

- Apparition de cloques ou « blistering » dans le panneau sandwich, ainsi que tout autre type de défauts esthétiques qui n'altère pas la fonctionnalité du matériel de KIDE livré à l'Acheteur.

- L'acheteur s'engage à signer le bon de livraison du matériel et/ou l'attestation d'acceptation des installations dès leur réception ; en tout état de cause, le matériel est réputé accepté sans réserves dès son utilisation.

- Pour la résolution de toute question ou litige pouvant exister entre les parties concernant la validité, l'interprétation, l'exécution et/ou la résiliation du contrat, les Cours et les Tribunaux correspondant au siège social de KIDE seront exclusivement compétents. Le présent Contrat est soumis à la législation espagnole.

Remarque : KIDE n'est pas responsable des erreurs ou des mauvaises interprétations des informations contenues dans le catalogue ou les tarifs. La compagnie se réserve également le droit de modifier, sans préavis, les informations et les valeurs qu'il contient. Ces informations ne constituent pas une garantie contractuelle.

KIDE, S.Coop. Lim. Reg. Officiel Coop. du M.T. N° 20750 - Reg. Soc. Coopératives du G. basque n° VI-215119/86 N.I.F. : F-48071377.

kide

HEADQUARTER

Polígono Gardotza, 1
48710 BERRIATUA
Bizkaia (Spain)

Tel: +34 94 603 62 00

e-mail: kide@kide.com
www.kide.com

